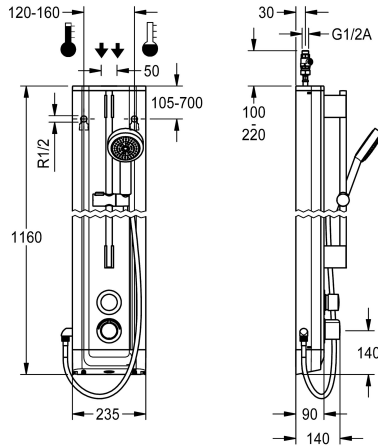


## KWC F5S-Therm

Sprchový panel z ušlechtilé oceli se sadou ruční sprchy

Modell-Linie: F5S | F5ST2023

Sprchové armatury | Hydraulicky řízené sprchy



### KWC-No.

**2030056542**

F5S-Therm - sprchový panel z ušlechtilé oceli k montáži na omítku se samouzavírací termostatickou baterií DN 15 a sadou ruční sprchy. S hydraulickým řízením, k připojení na teplou a studenou vodu. Funkční blok s integrovanou samouzavírací kartuší FRAMIC, termostatem a zařízením pro volitelnou hygienickou jednotku k provádění automatického hygienického proplachování, programem řízené termické dezinfekce (nutná přídatná kartuše s obtokovým elektromagnetickým ventilem) a ukládání statistických údajů. Samouzavírací kartuše FRAMIC, nenáročná na údržbu a eliminující stagnaci vody, s keramickými destičkami, se samočinným zavíráním, nezávislá na dynamickém tlaku díky konstrukci oddělující média. Plynule nastavitelná doba průtoku. Termostat s

kovovou rukojetí s nastavitelným teplotním dorazem a pojistkou proti přetočení, s možností ručně prováděné termické dezinfekce. Celokovové provedení, viditelné části leštěné chromované. Předmontovaná tyč sprchy, chromovaná mosaz, s výškově nastavitelným držákem ruční sprchy a ruční sprchou z pochromovaného plastu, růžice sprchy s dešťovým efektem, průměr 110 mm, hadice sprchy 900 mm. Plášť z ušlechtilé oceli s mírně vystouplou funkční plochou a umělohmotnými kryty. Připojovací hadice s uzavíratelnou regulací množství vody se zábranou zpětného toku a sítkem.

Rozměry pláště 235 x 1160 x 90 mm (š x v x h)

### Technické údaje

Dodatečná spojení

ATT-WS-BACKFLOWPREVENTER

Cirkulace

A3000 open-kompatibilní

Připojení s pláceným zásobníkem vody

s filtrem

Nastavitelná doba průtoku

Ovládnání

pro ruční sprchu

ATT-WS-HYGIENE-FLUSH

Nominální průměr

Velikost přívodní trubky

Uzamykací mechanismus

Materiál pouzdra/krytu

Kód materiálu pouzdra/krytu

Materiál armatury

Maximální doba průtoku

Minimální tlak průtoku

Minimální doba průtoku

Typ směšování

Celková hloubka

Ne

ano

Ne

Ne

není možné

ano

ano

s hydraulickým automatickým zavíráním

ano

připraveno

DN 15

G-1-2-A

TOP-CERAMIC

ušlechtilá ocel

1.4301

mosaz

35 Sekundy

1 bar

5 Sekundy

s termostatem

90 mm



## KWC F5S-Therm

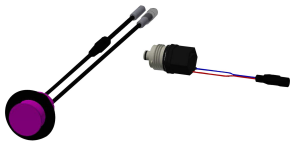
Sprchový panel z ušlechtilé oceli se sadou ruční sprchy

**Modell-Linie: F5S | F5ST2023**

Sprchové armatury | Hydraulicky řízené sprchy

Celková výška	1,160 mm
Celková šířka	235 mm
ATT-WS-ROSETTES	ano
Bezpečnostní vypnutí	Ne
Automaticky vypouštěné sprchové potrubí se sprchovým setem	Ne
Zvuková izolace	ano
Povrchová úprava krytu	hedvábně matný
Povrchová úprava armatury	chromovaný
Povrchová úprava kování	POLISHED
ATT-WS-TEMPERATURELIMIT	ano
Termická dezinfekce	ano
Způsob montáže	montáž na stěnu
Ovládání	manuální
Typ sprchy	sprchový panel
Připojení vody	hadice
Umístění vodovodní přípojky	shora / od zadní strany
s mýdlenkou	Ne
Barevné varianty	Chromový vzhled (lesklý)
Základní barva	STAINLESSSTEEL

### Volitelné příslušenství



**Hygienická jednotka pro sprchový panel F5S-Therm**

**2030057064**  
ACST2004



**Prodloužení pláště pro sprchové panely F5 z ušlechtilé oceli**

**2030057066**  
ACXX2011



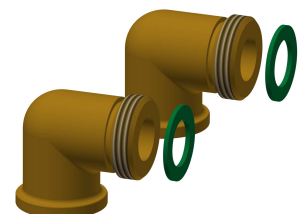
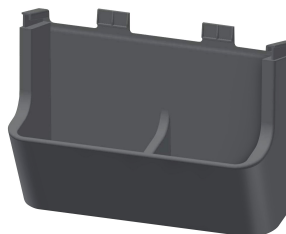
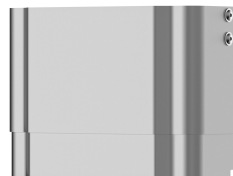
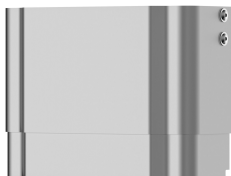
**Prodloužení pláště pro sprchové panely F5 z ušlechtilé oceli**

**2030057067**  
ACXX2012



**Prodloužení pláště pro sprchové panely F5 z ušlechtilé oceli**

**2030057068**  
ACXX2013



## KWC F5S-Therm

Sprchový panel z ušlechtilé oceli se sadou ruční sprchy

Modell-Linie: F5S | F5ST2023

Sprchové armatury | Hydraulicky řízené sprchy

Prodloužení pláště pro sprchové panely F5 z ušlechtilé oceli

**2030057069**  
ACXX2014



Prodloužení pláště pro sprchové panely F5 z ušlechtilé oceli

**2030057070**  
ACXX2015

Miska na sprchový gel pro sprchové panely F5

**2030057077**  
ACXX2021

Připojovací sada

**2000104916**  
ZSHOW0006

Připojovací adaptér

**2000101441**  
AQRM928

Náhradní díly



Ruční sprcha

**2030051216**  
ACXX2007



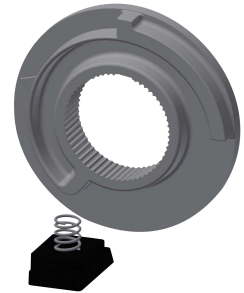
Krycí destičky

**2030031443**  
ESHOW0059



Rukojeť teplotního voliče

**2030047082**  
ASXT9003



Teplotní doraz

**2030003296**  
EAQLT0003



Zátka chromovaná

**2030053006**  
ASSX9004



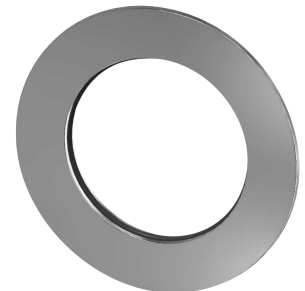
Tlačná krytka

**2030049943**  
ASST2001



Pojistný kroužek

**2030048357**  
ASSX9003



Rozeta

**2030048765**  
ASET2006

## KWC F5S-Therm

Sprchový panel z ušlechtilé oceli se sadou ruční sprchy

Modell-Linie: F5S | F5ST2023

Sprchové armatury | Hydraulicky řízené sprchy



**FRAMIC Samouzavírací kartuše**

**2030046145**  
ASSX9001



**Ošetřovací sada**

**2000109019**  
ZW SPL0024



**Ošetřování ušlechtilé oceli CHROMOL**

**2000105091**  
ZW SPL0023