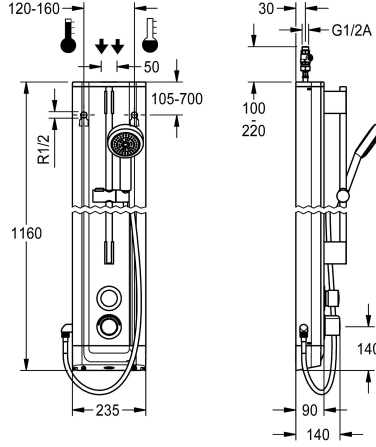


KWC F5S-Therm Duschpaneel aus Edelstahl mit Handbrausegarnitur

Modell-Linie: F5S | F5ST2023
Duscharmaturen | Hydraulisch gesteuerte Duschen



KWC-Nr.

2030056542

F5S-Therm Duschpaneel aus Edelstahl für Aufputzmontage mit Selbstschluss-Thermostatbatterie DN 15 und Handbrausegarnitur. Hydraulisch gesteuert, zum Anschluss an Warm- und Kaltwasser. Funktionsblock mit integrierter FRAMIC Selbstschlusskartusche, Thermostat und Vorrichtung für Hygieneeinheit zur Durchführung einer automatischen Hygienespülung, programmgesteuerten thermischen Desinfektion (zusätzliche Bypass-Magnetventilkartusche notwendig) und Speicherung von Statistikdaten. FRAMIC Selbstschlusskartusche, wartungsarm und stagnationsfrei, mit Keramikscheibentechnik, selbstständig schließend, fließdruckunabhängig durch mediengetrennte Bauart. Fließzeit stufenlos einstellbar. Thermostat mit Metallgriff mit

einstellbarem und verdrehsicherem Temperaturanschlag und Möglichkeit zur Durchführung einer manuellen thermischen Desinfektion. Ganzmetallausführung, sichtbare Teile poliert verchromt. Vormontierte Brausestange, Messing verchromt, mit höhenverstellbarem Handbrausehalter sowie Handbrause Kunststoff verchromt, Brauseboden mit Regenstrahl, Durchmesser 110 mm, Brauseschlauch 900 mm. Gehäuse aus Edelstahl mit erhabener Funktionsfläche und Abdeckkappen aus Kunststoff. Anschlussschläuche mit absperrbaren Wassermengenregulierungen mit Rückflussverhinderer und Sieb.

Gehäuseabmessung 235 x 1160 x 90 mm (B x H x T)

Technische Daten

zusätzliche Verbindungen

nein

mit Rückflussverhinderer

ja

Zirkulation

nein

A3000 open-kompatibel

nein

Anschluss an Münzkontakgeber

nicht möglich

mit Filter

ja

einstellbare Fließzeit

ja

Funktionsprinzip

hydraulisch selbstschließend

für Handdusche

ja

Hygienespülung

vorbereitet

Nennweite

DN 15

Anschlussgröße

G 1/2 A

Schließmechanismus

Oberteil keramisch

Material Gehäuse

Edelstahl

Materialtyp Gehäuse

1.4301 Chromnickelstahl V2A

Material Armatur

Messing

maximale Fließzeit

35 Sekunden

Mindestfließdruck

1 bar

minimale Fließzeit

5 Sekunden

Art der Mischung

mit Thermostat

Gesamttiefe

90 mm

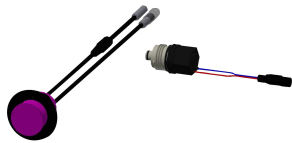


KWC F5S-Therm Duschpaneel aus Edelstahl mit Handbrausegarnitur

Modell-Linie: F5S | F5ST2023
Duscharmaturen | Hydraulisch gesteuerte Duschen

Gesamthöhe	1,160 mm
Gesamtbreite	235 mm
mit Rosetten/Abdeckplatte	ja
Sicherheitsabschaltung	nein
Brauserohrentleerung	nein
mit Brauseset	ja
Schallschutz	nein
Oberflächenbehandlung Gehäuse	seidenmatt
Oberflächenbehandlung Armatur	verchromt
Oberflächenveredelung Armatur	poliert
Temperaturanschlag	ja
Thermische Desinfektion	ja
Art der Montage	Wandmontage
Art der Bedienung	manueller Betrieb
Art der Duscharmatur	Duschpaneel
Wasseranschluss	Schlauch (Verschraubung)
Position des Wasseranschlusses	von oben/hinten
mit Seifenschale	nein
Akzentfarbe	Chromoptik (glänzend)
Grundfarbe	Edelstahl

Optionales Zubehör



**Hygieneeinheit für F5S-Therm
Duschpaneel**

2030057064
ACST2004



**Gehäuseverlängerung für F5-
Duschpaneele aus Edelstahl**

2030057066
ACXX2011



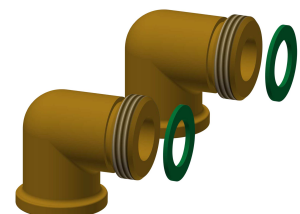
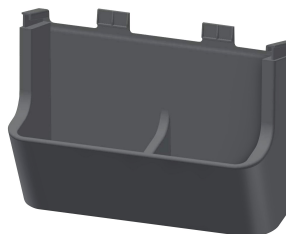
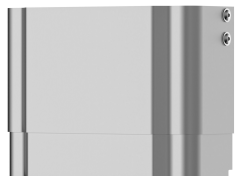
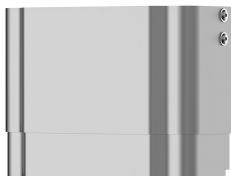
**Gehäuseverlängerung für F5-
Duschpaneele aus Edelstahl**

2030057067
ACXX2012



**Gehäuseverlängerung für F5-
Duschpaneele aus Edelstahl**

2030057068
ACXX2013



KWC F5S-Therm Duschpaneel aus Edelstahl mit Handbrausegarneritur

Modell-Linie: F5S | F5ST2023
Duscharmaturen | Hydraulisch gesteuerte Duschen

Gehäuseverlängerung für F5-Duschpaneele aus Edelstahl

2030057069
ACXX2014



Gehäuseverlängerung für F5-Duschpaneele aus Edelstahl

2030057070
ACXX2015

Duschgelschale für F5-Duschpaneele aus Edelstahl

2030057077
ACXX2021

Anschluss-Set für Duschpaneel

2000104916
ZSHOW0006

Anschlussadapter

2000101441
AQRM928

Ersatzteile



Anschlussanschlauch DN 10

2030060321
ASXX2007



2030060314
ASXX2005



Handbrause

2030051216
ACXX2007



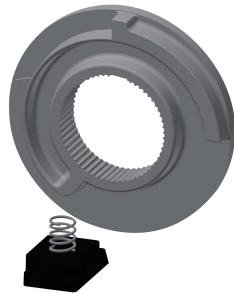
Abdeckplättchen

2030031443
ESHOW0059



Temperaturwahlgriff

2030047082
ASXT9003



Temperaturanschlag

2030003296
EAQLT0003



Stopfen verchromt

2030053006
ASSX9004



Druckkappe

2030049943
ASST2001

KWC F5S-Therm

Duschpaneel aus Edelstahl mit Handbrausegarnitur

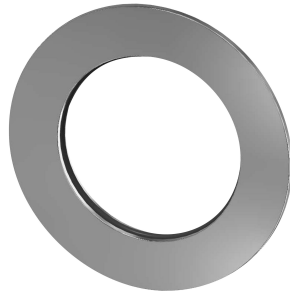
Modell-Linie: F5S | F5ST2023

Duscharmaturen | Hydraulisch gesteuerte Duschen



Sicherungsring

2030048357
ASSX9003



Rosette

2030048765
ASET2006



FRAMIC Selbstschluss-Kartusche

2030046145
ASSX9001



Demontagewerkzeug

2030047203
ACXX9003



Edelstahl-Pflegeset inklusive 2 Schleifschwämme

2000109019
ZWSPL0024



Edelstahlpflege CHROMOL

2000105091
ZWSPL0023