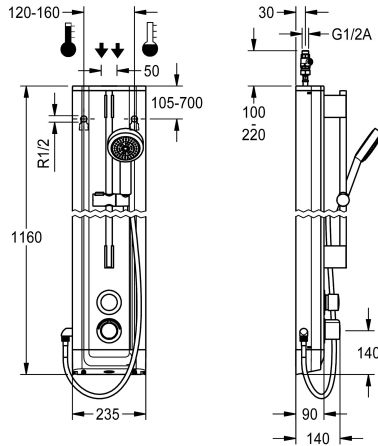


KWC F5S-Therm

Panel natryskowy ze stali szlachetnej ze słuchawką natryskową

Modell-Linie: F5S | F5ST2023

Armatura natryskowa | Armatura natryskowa



KWC-No.

2030056542

Panel natryskowy F5S-Therm ze stali szlachetnej do montażu natynkowego, z termostaticzną baterią samozamykającą DN15 i słuchawką natryskową. Sterowany hydraulicznie, do podłączenia do ciepłej i zimnej wody. Blok funkcyjny ze zintegrowanym samozamykającym kartuszem ceramicznym FRAMIC, termostatem i mechanizmem podzespółu higienicznego do przeprowadzania automatycznego płukania higienicznego, sterowanej programem dezynfekcji termicznej (konieczny dodatkowy wkład obejściowy z zaworem elektromagnetycznym) oraz zapisywania danych statystycznych. Samozamykający kartusz ceramiczny FRAMIC, sterowany hydraulicznie, łatwy w serwisowaniu, eliminujący ryzyko stagnacji wody, z tarczami ceramicznymi, zamykający się samoczynnie, funkcjonowanie niezależne od ciśnienia roboczego dzięki konstrukcji zapewniającej rozdzielanie mediów. Termostat z uchwytem metalowym z regulowanym ogranicznikiem temperatury

zabezpieczonym przed przekręceniem, możliwość przeprowadzania ręcznej dezynfekcji termicznej. Całość wykonana z metalu, elementy widoczne z powłoką chromowaną na wysoki połysk. Wstępnie zmontowany drążek natryskowy z mosiądzu chromowanego, z uchwytem na słuchawkę o regulowanej wysokości, jak również chromowaną słuchawką natryskową z tworzywa sztucznego ze strumieniem w postaci deszczownicy, średnica 110 mm oraz węże natryskowym 900 mm. Obudowa ze stali szlachetnej z lekko wysuniętą powierzchnią funkcjonalną do obsługi armatury i zaślepkami z tworzywa sztucznego. Wężyki przyłączeniowe z zamykanym regulatorem przepływu wody, zaworkami zwrotnymi i siatkami.

Wymiary obudowy 235 x 1160 x 90 mm (szer. x wys. x głęb.)

Dane techniczne

Dodatkowe połączenia
ATT-WS-BACKFLOWPREVENTER
Cyrkulacja
A3000 open-kompatybilny
Połączenie z dozownikiem odpłatnego udostępniania wody z filtrem
Czas przepływu możliwy do ustawienia
Zasada funkcjonowania do główki prysznicowej
Płukanie higieniczne
Średnica nominalna
Średnica dopływu
Mechanizm blokujący
Materiał obudowy
kod materiałowy obudowy
Materiał złączki
Maksymalny czas przepływu
Wymagane ciśnienie robocze
Minimalny czas przepływu
Sposób mieszania

Nie
Tak
Nie
Nie
Nie
Nie
Tak
Tak
Samozamykający hydraulicznie
Tak
Dostosowany
DN 15
G-1-2-A
TOP-CERAMIC
Stal szlachetna
1.4301
Mosiądz
35 Sekundy
1 bar
5 Sekundy
Z termostatem



KWC F5S-Therm

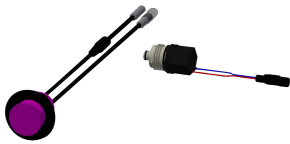
Panel natryskowy ze stali szlachetnej ze słuchawką natryskową

Modell-Linie: F5S | F5ST2023

Armatura natryskowa | Armatura natryskowa

Łączna głębokość	90 mm
Łączna wysokość	1,160 mm
Łączna szerokość	235 mm
ATT-WS-ROSETTES	Tak
Wyłączenie awaryjne	Nie
Rura spustowa prysznic	Nie
z zestawem prysznicowym	Tak
Izolacja akustyczna	Nie
Wykończenie powierzchni obudowy	Matowe
Wykończenie powierzchni	Chromowany
Wykończenie powierzchni montażowej	POLISHED
ATT-WS-TEMPERATURELIMIT	Tak
Dezynfekcja termiczna	Tak
Rodzaj montażu	Montaż naścienny
Rodzaj obsługi	Obsługa ręczna
Rodzaje natrysków	Panel natryskowy
Podłączenie wody	HOSE
Umieszczenie zasilania w wodę	Z góry / z tyłu
z mydelniczką	Nie
Akcent kolorystyczny	Chromowany wygląd (błyszczący)
Kolor podstawowy	STAINLESSSTEEL

Akcesoria opcjonalne



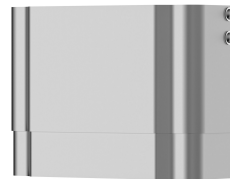
Podzespół higieniczny do paneli natryskowych F5S-Therm

2030057064
ACST2004



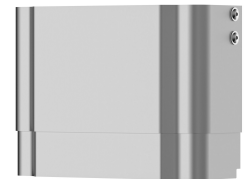
Przedłużenie obudowy do paneli natryskowych F5 ze stali szlachetnej

2030057066
ACXX2011



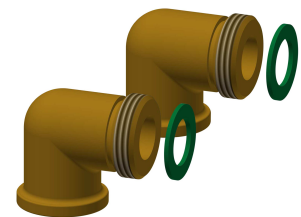
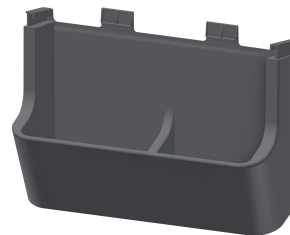
Przedłużenie obudowy do paneli natryskowych F5 ze stali szlachetnej

2030057067
ACXX2012



Przedłużenie obudowy do paneli natryskowych F5 ze stali szlachetnej

2030057068
ACXX2013



KWC F5S-Therm

Panel natryskowy ze stali szlachetnej ze słuchawką natryskową

Modell-Linie: F5S | F5ST2023

Armatura natryskowa | Armatura natryskowa

Przedłużenie obudowy do paneli natryskowych F5 ze stali szlachetnej

2030057069
ACXX2014



Przedłużenie obudowy do paneli natryskowych F5 ze stali szlachetnej

2030057070
ACXX2015

Półka na żel pod prysznic do paneli natryskowych F5

2030057077
ACXX2021

Zestaw przyłączeniowy do panelu natryskowego

2000104916
ZSHOW0006

Adapter przyłączeniowy

2000101441
AQRM928

Części zamienne



Słuchawka natryskowa

2030051216
ACXX2007



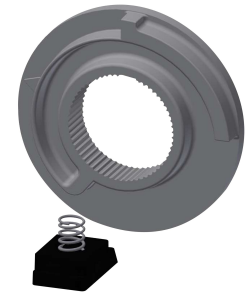
Płytkę maskującą

2030031443
ESHOW0059



Pokrętło ustawiania temperatury

2030047082
ASXT9003



Pierścień ograniczający

2030003296
EAQLT0003



Zatyczka chromowana

2030053006



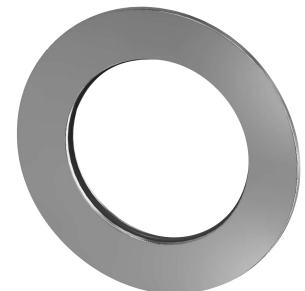
Przycisk

2030049943



Pierścień zabezpieczający

2030048357



Rozeta

2030048765

KWC F5S-Therm

Panel natryskowy ze stali szlachetnej ze słuchawką natryskową

Modell-Linie: F5S | F5ST2023

Armatura natryskowa | Armatura natryskowa

ASSX9004



FRAMIC kartusz samozamykający

2030046145

ASSX9001

ASST2001



Zestaw pielęgnacyjny do stali szlachetnej

2000109019

ZWSPL0024

ASSX9003



Środek do czyszczenia i pielęgnacji produktów ze stali szlachetnej CHROMOL

2000105091

ZWSPL0023

ASET2006