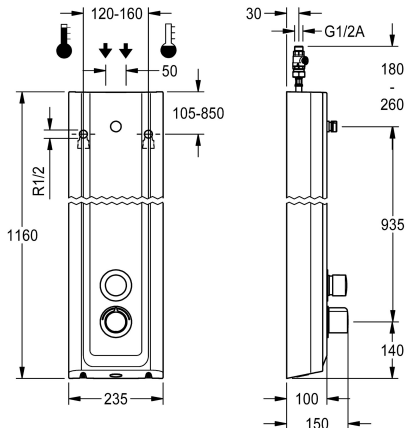


## KWC F5S-Therm Sprchový panel z materiálu MIRANIT

Modell-Linie: F5S | F5ST2024

Sprchové armatury | Hydraulicky řízené sprchy



### KWC-No.

2030056543

F5S-Therm - sprchový panel z minerálního materiálu k montáži na omítku se samouzavírací termostatickou baterií DN 15 a připojovacím hrdlem pro sprchovou hlavici. S hydraulickým řízením, k připojení na teplou a studenou vodu. Funkční blok s integrovanou samouzavírací kartuší FRAMIC, termostatem a předmontovanou hygienickou jednotkou včetně senzoru s řídicí elektronikou k provádění automatického hygienického proplachování, termické dezinfekce řízené programem (nutná přídatná sada pro termickou dezinfekci) a ukládání statistických údajů. Samouzavírací kartuše FRAMIC, nenáročná na údržbu a eliminující stagnaci vody, s keramickými destičkami, se samočinným zavíráním, nezávislá na dynamickém tlaku díky konstrukci oddělující média. Plynule nastavitelná doba průtoku. Termostat s kovovou rukojetí s nastavitelným teplotním dorazem a pojistkou proti přetečení, s možností ručně prováděné termické dezinfekce. Celokovově provedení, viditelné části leštěné chromované. Připojovací hrdlo pro samostatně opatřenou sprchovou hlavici KWC DN 15 s

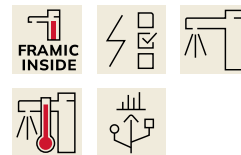
předmontovaným regulátorem průtoku 9,0 l/min. Plášť s mírně vystouplou funkční plochou, z minerálního materiálu MIRANIT pojeného syntetickou pryskyřicí, s hladkým povrchem bez pórů (odolný vůči teplotám do 80 °C), barva alpská bílá. Připojovací hadice s uzavíratelnou regulací množství vody se zábranou zpětného toku a sítkem. Aktivované hygienické proplachování, pevný časový interval 24 hodin. S možností nastavení funkčních parametrů a komunikace pomocí volitelného obousměrného dálkového ovládní. Hygienická jednotka volitelně pro bateriový provoz s lithiovou baterií 6 V (CR-P2) na jednu armaturu nebo samostatně elektrické napájení pomocí síťového zdroje 6,75 V / 12 V DC.

Rozměry pláště 235 x 1160 x 100 mm (š x v x h)  
Sprchová hadice a příhrádka na baterii včetně baterie nebo síťový zdroj a prodlužovací kabel se musí objednat zvlášť.

### Technické údaje

Dodatečná spojení
ATT-WS-BACKFLOWPREVENTER
Cirkulace
A3000 open-kompatibilní
Připojení s pláceným zásobníkem vody
Nastavené automatické hygienické proplachování s filtrem
Nastavitelná doba průtoku
Ovládní
pro ruční sprchu
ATT-WS-HYGIENE-FLUSH
Nominální průměr
Velikost přívodní trubky
Uzamykací mechanismus
Materiál pouzdra/krytu
Kód materiálu pouzdra/krytu
Materiál armatury
Maximální doba průtoku

Ne
ano
Ne
Ne
není možné
24-H
ano
ano
s hydraulickým automatickým zavíráním
Ne
ano
DN 15
G-1-2-A
TOP-CERAMIC
minerální materiál
Miranit
mosaz
35 Sekundy



## KWC F5S-Therm Sprchový panel z materiálu MIRANIT

**Modell-Linie: F5S | F5ST2024**

Sprchové armatury | Hydraulicky řízené sprchy

Minimální tlak průtoku	1,5 bar
Minimální doba průtoku	5 Sekundy
Typ směšování	s termostatem
Celková hloubka	100 mm
Celková výška	1,160 mm
Celková šířka	235 mm
Parametrizace	Dálkové ovládání
Napájení	6-12-VDC
Umístění elektrické přípojky	shora / od zadní strany
ATT-WS-POWTYPE	Další
Systém ochrany IP	59K
ATT-WS-ROSETTES	ano
Bezpečnostní vypnutí	Ne
Automaticky vypouštěné sprchové potrubí	Ne
Sprchová hlavice	pro samostatnou sprchovou hlavici
se sprchovým setem	Ne
Zvuková izolace	Ne
Povrchová úprava armatury	chromovaný
Povrchová úprava kování	POLISHED
ATT-WS-TEMPERATURELIMIT	ano
Termická dezinfekce	ano
ATT-WS-TRANSFORMER	Ne
Způsob montáže	montáž na stěnu
Ovládání	manuální
Typ senzoru	optoelektronický senzor
Typ sprchy	sprchový panel
Objemový průtok při 3 barech	0.15 l/s
Připojení vody	hadice
Umístění vodovodní přípojky	shora / od zadní strany
s mýdlenkou	Ne
Barevné varianty	Chromový vzhled (lesklý)
Základní barva	bílá

### Nezbytné příslušenství



**AQUAJET-Slimline Sprchová hlavice pro sprchové panely F5**

**2030054255**



**AQUAJET-Comfort Sprchová hlavice pro sprchové panely F5**

**2030054254**



**MÜNCHEN Sprchová hlavice pro sprchové panely F5**

**2030054793**



**Příhrádka na baterii**

**360002063**  
ACEX9023

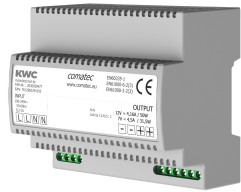
## KWC F5S-Therm

Sprchový panel z materiálu MIRANIT

Modell-Linie: F5S | F5ST2024

Sprchové armatury | Hydraulicky řízené sprchy

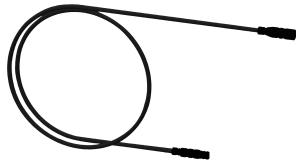
SHAS0011



Síťový zdroj

**2030039477**  
ACEX9001

SHAC0011

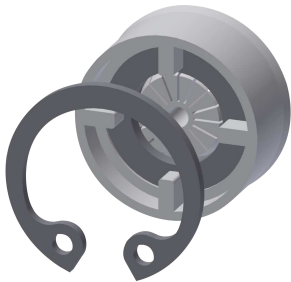


Prodlužovací kabel 5 m

**2030043814**  
ACEX9010

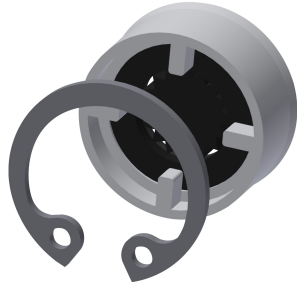
SHMU0011

### Volitelné příslušenství



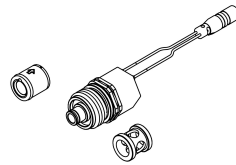
Regulátor průtoku 6 l/min

**2030027586**  
ESHHE0004



Regulátor průtoku 12,0 l/min

**2000104783**  
ESHHE0002



Sada pro termickou dezinfekci

**2030057940**  
ACXT2001



Obousměrné dálkové ovládnání pro armatury F3 a F5

**2030036654**  
ACEX9005



Dvoutlačítkové dálkové ovládnání pro armatury F3 a F5

**2030036849**  
ACEX9004



Prodloužení pláště pro sprchové panely F5 z materiálu MIRANIT

**2030057071**  
ACXX2016



Prodloužení pláště pro sprchové panely F5 z materiálu MIRANIT

**2030057072**  
ACXX2017



Prodloužení pláště pro sprchové panely F5 z materiálu MIRANIT

**2030057073**  
ACXX2018

## KWC F5S-Therm

Sprchový panel z materiálu MIRANIT

Modell-Linie: F5S | F5ST2024

Sprchové armatury | Hydraulicky řízené sprchy



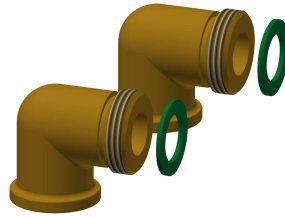
Prodloužení pláště pro sprchové panely F5 z materiálu MIRANIT

**2030057075**  
ACXX2019



Prodloužení pláště pro sprchové panely F5 z materiálu MIRANIT

**2030057076**  
ACXX2020



Připojovací sada

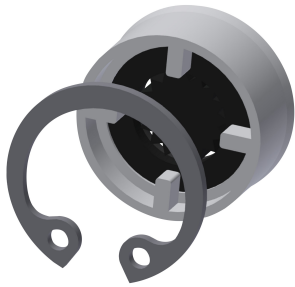
**2000104916**  
ZSHOW0006



Připojovací adaptér

**2000101441**  
AQRM928

### Náhradní díly



Regulátor průtoku 9,0 l/min

**2000104782**  
ESHHE0001



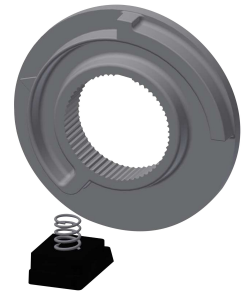
Krycí destičky

**2030031443**  
ESHOW0059



Rukojeť teplotního voliče

**2030047082**  
ASXT9003



Teplotní doraz

**2030003296**  
EAQLT0003



Zátka chromovaná

**2030053006**  
ASSX9004



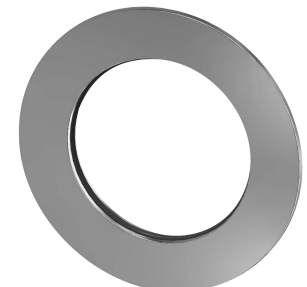
Tlačná krytka

**2030049943**  
ASST2001



Pojistný kroužek

**2030048357**  
ASSX9003



Rozeta

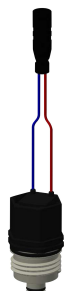
**2030048765**  
ASET2006

## KWC F5S-Therm

Sprchový panel z materiálu MIRANIT

Modell-Linie: F5S | F5ST2024

Sprchové armatury | Hydraulicky řízené sprchy



### FRAMIC Samouzavírací kartuše

**2030046145**  
ASSX9001

### Kartuše s obtokovým elektromagnetickým ventilem

**2030003033**  
EAQFU0001