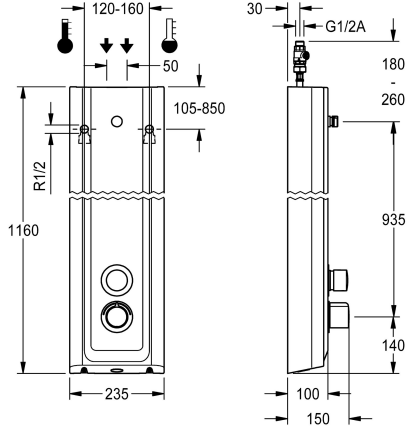


KWC F5S-Therm Duschpaneel aus MIRANIT

Modell-Linie: F5S | F5ST2024
Duscharmaturen | Hydraulisch gesteuerte Duschen



KWC-Nr.

2030056543

F5S-Therm Duschpaneel aus Mineralwerkstoff für Aufputzmontage mit Selbstschluss-Thermostatbatterie DN 15 und Anschlussstutzen für Duschkopf. Hydraulisch gesteuert, zum Anschluss an Warm- und Kaltwasser. Funktionsblock mit integrierter FRAMIC Selbstschlusskartusche, Thermostat und vormontierter Hygieneeinheit inklusive Sensor mit Steuerelektronik zur Durchführung einer automatischen Hygienespülung, programmgesteuerten thermischen Desinfektion (zusätzliche Bypass-Magnetventilkartusche notwendig) und Speicherung von Statistikdaten. FRAMIC Selbstschlusskartusche, wartungsarm und stagnationsfrei, mit Keramikscheibentechnik, selbsttätig schließend, fließdruckunabhängig durch mediengetrennte Bauart. Fließzeit stufenlos einstellbar. Thermostat mit Metallgriff mit einstellbarem und verdrehsicherem Temperaturschlag und Möglichkeit zur Durchführung einer manuellen thermischen Desinfektion. Ganzmetallausführung, sichtbare Teile poliert verchromt. Anschlussstutzen für separat notwendigen KWC-

Duschkopf DN 15 mit vormontiertem Durchflussmengenregler 9,0 l/min. Gehäuse mit erhabener Funktionsfläche, aus kunstharzgebundenem Mineralwerkstoff MIRANIT, mit porenfreier, glatter Oberfläche (temperaturbeständig bis 80 °C), Farbton Alpenweiß. Anschlussschläuche mit absperrbaren Wassermengenregulierungen mit Rückflussverhinderer und Sieb. Aktivierte Hygienespülung, fixe Intervallzeit 24 Stunden. Mit Möglichkeit der Parametrierung und Kommunikation über optionale bidirektionale Fernbedienung. Hygieneeinheit wahlweise für Batteriebetrieb mit 6 V Lithium Batterie (CR-P2) je Armatur oder separate Spannungsversorgung über Netzteil 6,75 V / 12 V DC.

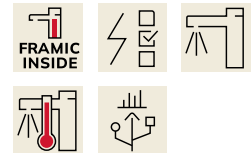
Gehäuseabmessung 235 x 1160 x 100 mm (B x H x T)

Duschkopf sowie Batteriepack inklusive Batterie oder Netzteil zuzüglich Verlängerungskabel müssen separat bestellt werden.

Technische Daten

zusätzliche Verbindungen	nein
mit Rückflussverhinderer	ja
Zirkulation	nein
A3000 open-kompatibel	nein
Anschluss an Münzkontakgeber	nicht möglich
Voreinstellung Hygienespülung	festes Intervall 24 Stunden
mit Filter	ja
einstellbare Fließzeit	ja
Funktionsprinzip	hydraulisch selbstschließend
für Handdusche	nein
Hygienespülung	ja
Nennweite	DN 15
Anschlussgröße	G 1/2 A
Schließmechanismus	Oberteil keramisch
Material Gehäuse	mineralischer Werkstoff
Materialtyp Gehäuse	Miranit
Material Armatur	Messing
maximale Fließzeit	35 Sekunden

zusätzliche Verbindungen	nein
mit Rückflussverhinderer	ja
Zirkulation	nein
A3000 open-kompatibel	nein
Anschluss an Münzkontakgeber	nicht möglich
Voreinstellung Hygienespülung	festes Intervall 24 Stunden
mit Filter	ja
einstellbare Fließzeit	ja
Funktionsprinzip	hydraulisch selbstschließend
für Handdusche	nein
Hygienespülung	ja
Nennweite	DN 15
Anschlussgröße	G 1/2 A
Schließmechanismus	Oberteil keramisch
Material Gehäuse	mineralischer Werkstoff
Materialtyp Gehäuse	Miranit
Material Armatur	Messing
maximale Fließzeit	35 Sekunden



KWC F5S-Therm Duschpaneel aus MIRANIT

Modell-Linie: F5S | F5ST2024

Duscharmaturen | Hydraulisch gesteuerte Duschen

Mindestfließdruck	1,5 bar
minimale Fließzeit	5 Sekunden
Art der Mischung	mit Thermostat
Gesamttiefe	100 mm
Gesamthöhe	1,160 mm
Gesamtbreite	235 mm
Parametrierung	Fernbedienung
Anschlussspannung	6,75 / 12 V DC
Position des Elektroanschlusses	von oben/hinten
Art der Spannungsversorgung	sonstige
Schutzart IP	IP59K
mit Rosetten/Abdeckplatte	ja
Sicherheitsabschaltung	nein
Brauserohrentleerung	nein
Duschkopf	für separaten Duschkopf
mit Brauseset	nein
Schallschutz	nein
Oberflächenbehandlung Armatur	verchromt
Oberflächenveredelung Armatur	poliert
Temperaturanschlag	ja
Thermische Desinfektion	ja
mit Trafo/Netzteil	nein
Art der Montage	Wandmontage
Art der Bedienung	manueller Betrieb
Typ des Sensors	opto-elektronischer Sensor
Art der Duscharmatur	Duschpaneel
Volumenstrom bei 3 bar	0,15 l/s
Wasseranschluss	Schlauch (Verschraubung)
Position des Wasseranschlusses	von oben/hinten
mit Seifenschale	nein
Akzentfarbe	Chromoptik (glänzend)
Grundfarbe	weiss

Notwendiges Zubehör



AQUAJET-Slimline Duschkopf für KWC Duschpaneele und -anlagen

2030054255



AQUAJET-Comfort Duschkopf für KWC Duschpaneele und -anlagen

2030054254



MÜNCHEN Duschkopf für KWC Duschpaneele und -anlagen

2030054793



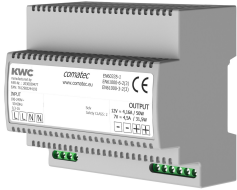
Batteriefach

360002063
ACEX9023

KWC F5S-Therm Duschpaneel aus MIRANIT

Modell-Linie: F5S | F5ST2024
Duscharmaturen | Hydraulisch gesteuerte Duschen

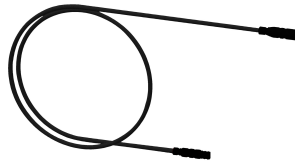
SHAS0011



Netzteil

2030039477
ACEX9001

SHAC0011

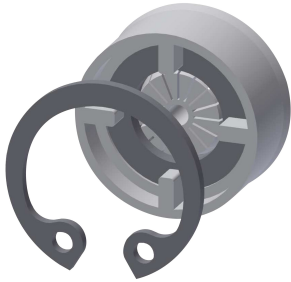


Verlängerungskabel 5 m (je Armatur)

2030043814
ACEX9010

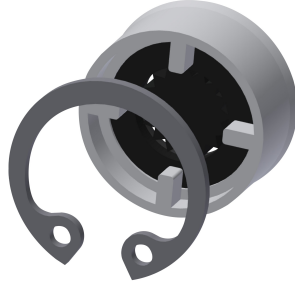
SHMU0011

Optionales Zubehör



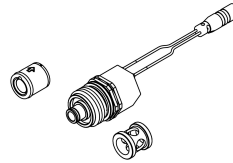
Durchflussmengenregler 6 l/min

2030027586
ESHHE0004



Durchflussmengenregler 12 l/min

2000104783
ESHHE0002



Set für thermische Desinfektion

2030057940
ACXT2001



Bidirektionale Fernbedienung für F3
und F5 Armaturen

2030036654
ACEX9005



2-Tasten-Fernbedienung für F3 und F5
Armaturen

2030036849
ACEX9004



Gehäuseverlängerung für F5-
Duschpaneele aus MIRANIT

2030057071
ACXX2016



Gehäuseverlängerung für F5-
Duschpaneele aus MIRANIT

2030057072
ACXX2017



Gehäuseverlängerung für F5-
Duschpaneele aus MIRANIT

2030057073
ACXX2018

KWC F5S-Therm Duschpaneel aus MIRANIT

Modell-Linie: F5S | F5ST2024
Duscharmaturen | Hydraulisch gesteuerte Duschen



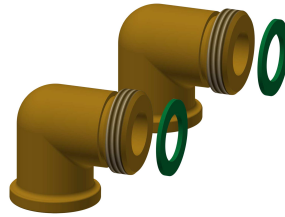
Gehäuseverlängerung für F5-Duschpaneele aus MIRANIT

2030057075
ACXX2019



Gehäuseverlängerung für F5-Duschpaneele aus MIRANIT

2030057076
ACXX2020



Anschluss-Set für Duschpaneel

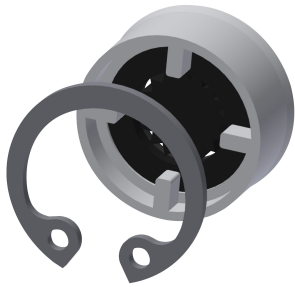
2000104916
ZSHOW0006



Anschlussadapter

2000101441
AQRM928

Ersatzteile



Durchflussmengenregler 9,0 l/min

2000104782
ESHHE0001



Anschlusschlauch DN 10

2030060321
ASXX2007



2030060314
ASXX2005



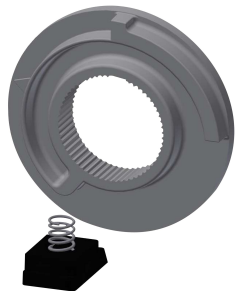
Abdeckplättchen

2030031443
ESHOW0059



Temperaturwahlgriff

2030047082
ASXT9003



Temperaturanschlag

2030003296
EAQLT0003



Stopfen verchromt

2030053006
ASSX9004



Druckkappe

2030049943
ASST2001

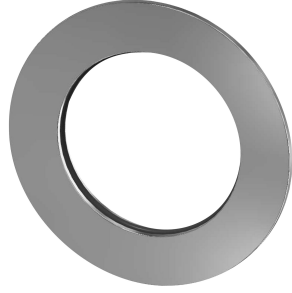
KWC F5S-Therm Duschpaneel aus MIRANIT

Modell-Linie: F5S | F5ST2024
Duscharmaturen | Hydraulisch gesteuerte Duschen



Sicherungsring

2030048357
ASSX9003



Rosette

2030048765
ASET2006



FRAMIC Selbstschluss-Kartusche

2030046145
ASSX9001



Magnetventilkartusche

2030003033
EAQFU0001



Demontagewerkzeug

2030047203
ACXX9003



Adapterkabel für F5-Armaturen

2030055550
ACEX9012