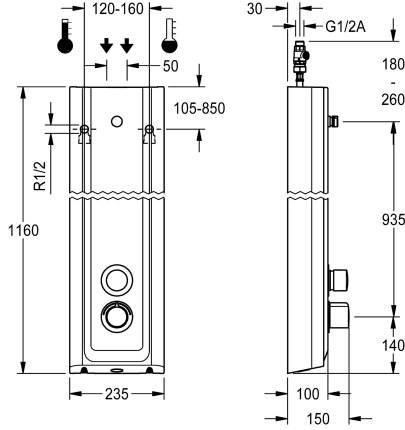


KWC F5S-Therm Panneau de douche en MIRANIT

Modell-Linie: F5S | F5ST2024
Douches | Douches à commande hydraulique



KWC-No.

2030056543

Panneau de douche F5S-Therm en substance minérale pour montage en saillie avec mitigeur thermostatique à fermeture automatique DN 15 et raccord pour pomme de douche. À commande hydraulique, pour le raccordement sur les arrivées d'eau chaude et d'eau froide. Bloc fonctionnel avec cartouche à fermeture automatique FRAMIC intégrée, thermostat et unité d'hygiène prémontée, avec détecteur à électronique de commande pour l'exécution d'un rinçage hygiénique automatique, d'une désinfection thermique programmable (cartouches d'électrovanne de dérivation supplémentaires nécessaires) et d'un enregistrement de données statistiques. Cartouche à fermeture automatique FRAMIC, à faible entretien et sans stagnation, avec technique à disques de céramique, fermant automatiquement, indépendante de la pression d'écoulement grâce à la construction à fluides séparés. Durée d'écoulement réglable en continu. Thermostat à poignée métallique à butée de température réglable et sans torsion, et avec possibilité de désinfection thermique manuelle. Robinetterie entièrement

métallique, parties visibles polies et chromées. Raccord DN 15 pour pomme de douche KWC (non fournie) avec régulateur de débit prémonté 9,0 l/min. Boîtier en résine minérale MIRANIT à surface lisse non poreuse (résistant à une température de 80 °C), couleur blanc alpin. Flexibles de raccordement à régulateur de débit verrouillable avec clapet anti-retour et filtre. Rinçage hygiénique activé, fréquence fixe toutes les 24 heures. Avec possibilité de paramétrage et communication par télécommande bidirectionnelle en option. Unité d'hygiène au choix pour fonctionnement sur piles avec pile lithium 6 V (CR-P2) par robinet ou alimentation en tension séparée par bloc d'alimentation 6,75 V / 12 V CC.

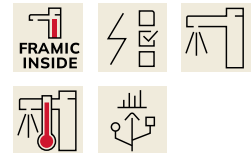
Dimensions du boîtier 235 x 1160 x 100 mm (L x H x P)

La pomme de douche et le compartiment à pile avec pile ou le bloc d'alimentation plus rallonge doivent être commandés séparément.

Données techniques

Connexions supplémentaires
avec clapet antiretour
Circulation
A3000 open-compatible
Connexion avec distributeur d'eau payante
Réglage d'usine du rinçage d'hygiène
avec filtre
Durée d'écoulement réglable
Principe de fonctionnement
pour douche à main
Rinçage hygiénique
Diamètre intérieur
Taille de l'alimentation
Mécanisme de fermeture
Matière du boîtier
Code matériel du boîtier
Matière de l'installation
Durée maximale de rinçage

Non
Oui
Non
Non
Pas possible
intervalle fixe de 24 heures
Oui
Oui
Fermeture automatique hydraulique
Non
Oui
DN 15
G-1-2-A
partie supérieure en céramique
Matériel minéral
Miranit
Laiton
35 Secondes



KWC F5S-Therm Panneau de douche en MIRANIT

Modell-Linie: F5S | F5ST2024
Douches | Douches à commande hydraulique

Pression dynamique minimale	1,5 Bar
Durée d'écoulement minimum	5 Secondes
Type de mélangeur	Avec thermostatique
Profondeur totale	100 mm
Hauteur totale	1,160 mm
Largeur totale	235 mm
Paramétrage	Télécommande
Connexion au boîtier d'alimentation	6-12-VDC
Position de la connexion électrique	En haut / de l'autre côté
Type d'alimentation	Autres
Système de protection IP	59K
avec rosaces/plaque de recouvrement	Oui
Arrêt de sécurité	Non
Tuyau de vidage de douche	Non
Pomme de douche	pour pommeau de douche séparé
avec set de douche	Non
Isolation sonore	Non
Finition de surface	Chromé
Finition de surface de l'armature	Poli
butée de température	Oui
Désinfection thermique	Oui
avec transformateur/alimentation électrique	Non
Type de montage	Montage mural
Type d'opération	Opération manuelle
Type de capteur	Détecteur opto-électronique
Type de douches	Panneau de douche
Débit volumétrique à 3 bar	0,15 l/s
Raccordement à l'eau	tuyau
Position de la connexion de l'eau	En haut / de l'autre côté
avec porte-savon	Non
Couleur d'accent	aspect chromé (brillant)
Couleur de base	Blanc

Accessoires nécessaires



Pommeau de douche AQUAJET-Slimline pour panneaux et installations de douche KWC



Pommeau de douche AQUAJET-Comfort pour panneaux et installations de douche KWC



Pommeau de douche MÜNCHEN pour panneaux et installations de douche KWC



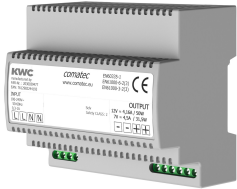
Compartment à pile

360002063
ACEX9023

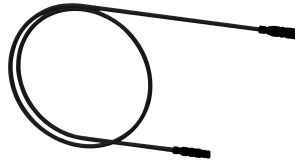
KWC F5S-Therm Panneau de douche en MIRANIT

Modell-Linie: F5S | F5ST2024
Douches | Douches à commande hydraulique

2030054255
SHAS0011



2030054254
SHAC0011



2030054793
SHMU0011

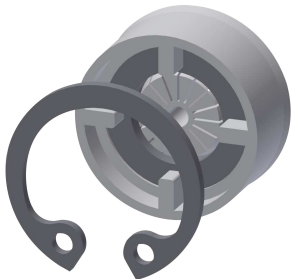
Bloc d'alimentation enfichable

2030039477
ACEX9001

Rallonge 5 m

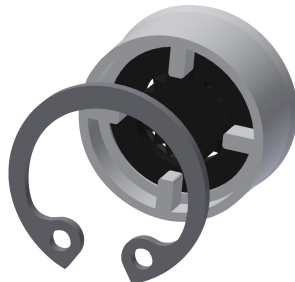
2030043814
ACEX9010

Accessoires en option



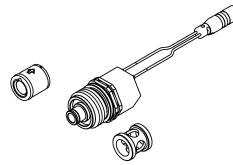
Régulateur de débit 6 l/min

2030027586
ESHHE0004



Regulateurs de debit 12 l/min

2000104783
ESHHE0002



Set pour désinfection thermique

2030057940
ACXT2001



Télécommande bidirectionnelle

2030036654
ACX9005



Télécommande à 2 touches

2030036849
ACX9004



Prolongateur de boîtier pour panneaux de douche F5 en MIRANIT

2030057071
ACXX2016



Prolongateur de boîtier pour panneaux de douche F5 en MIRANIT

2030057072
ACXX2017



Prolongateur de boîtier pour panneaux de douche F5 en MIRANIT

2030057073
ACXX2018

KWC F5S-Therm Panneau de douche en MIRANIT

Modell-Linie: F5S | F5ST2024
Douches | Douches à commande hydraulique



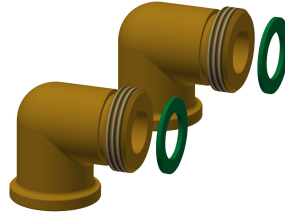
**Prolongateur de boîtier pour
panneaux de douche F5 en MIRANIT**

2030057075
ACXX2019



**Prolongateur de boîtier pour
panneaux de douche F5 en MIRANIT**

2030057076
ACXX2020



**Kit de connexion pour panneau de
douche**

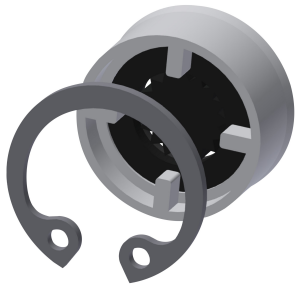
2000104916
ZSHOW0006



Adaptateur de raccordement

2000101441
AQRM928

Pièces de rechange



Regulateurs de debit 9,0 l/min

2000104782
ESHHE0001



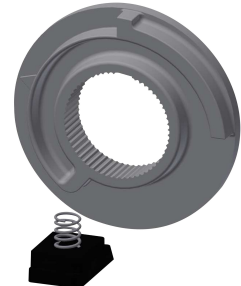
Plaquette de protection

2030031443
ESHOW0059



Poignée de température

2030047082
ASXT9003



Arrêt de température

2030003296
EAQLT0003



Bouchon chromé

2030053006
ASSX9004



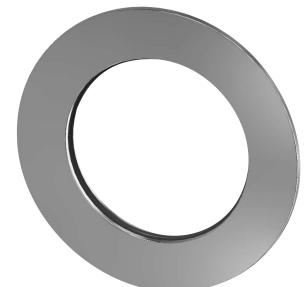
Bouchon de pression

2030049943
ASST2001



Bague de sécurité

2030048357
ASSX9003



Rosace

2030048765
ASET2006

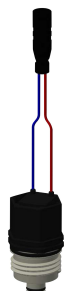
KWC F5S-Therm Panneau de douche en MIRANIT

Modell-Linie: **F5S | F5ST2024**
Douches | Douches à commande hydraulique



Cartouche FRAMIC temporisé

2030046145
ASSX9001



Cartouche d'électrovanne de dérivation

2030003033
EAQFU0001
