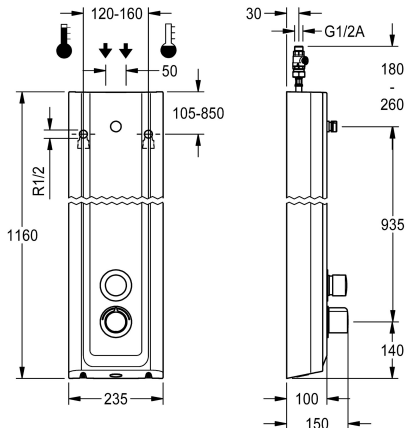


KWC F5S-Therm Pannello doccia in resina MIRANIT

Modell-Linie: F5S | F5ST2024

Rubinerie per doccia | Rubinerie temporizzate per doccia



KWC-No.

2030056543

Pannello doccia F5S-Therm in materiale minerale per montaggio a parete con miscelatore termostatico temporizzato DN 15 e connessioni per soffione. A comando idraulico, da collegare all'acqua calda e fredda. Blocco funzionale con cartuccia temporizzata FRAMIC integrata, termostato e unità igienica premontata incluso sensore con elettronica di comando per l'esecuzione di un flussaggio sanitario automatico, disinfezione termica gestita da programma (è necessaria una cartuccia per elettrovalvola bypass supplementare) e memorizzazione dei dati statistici. Cartuccia temporizzata FRAMIC esente da manutenzione e stagnazione, con tecnologia a dischi di ceramica, temporizzata, a chiusura indipendente dalla pressione di flusso grazie alla sua modalità costruttiva priva di contatto con l'acqua. Durata di flusso regolabile in continuo. Termostato con impugnatura in metallo e blocco temperatura regolabile e antitorsione. Possibilità di eseguire una disinfezione termica manuale. Costruzione interamente metallica, parti visibili cromate. connessioni per soffione KWC

necessariamente separato DN 15 con regolatore del flusso pre-assemblato da 9,0 l/min. Alloggiamento con superficie funzionale rialzata in materiale minerale legato con resina sintetica MIRANIT, con superficie liscia senza pori (resistente a temperature fino a 80 °C), tonalità bianco alpino. Flessibili di collegamento con regolatori del volume d'acqua regolabili con valvola antiritorno e filtro. Flussaggio sanitario attivato, intervallo fisso di 24 ore. Con possibilità di parametrizzazione e comunicazione tramite telecomando bidirezionale disponibile in opzione. Unità igienica opzionale per funzionamento a batteria con batteria al litio 6 V (CR-P2) per valvola o alimentatore separato tramite alimentatore 6,75 V / 12 V CC.

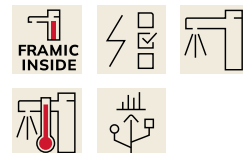
Dimensioni alloggiamento 235 x 1160 x 100 mm (L x A x P)

Il soffione così come lo scomparto batteria comprensivo di batteria e l'alimentatore con cavo di prolunga vanno ordinati separatamente.

Dati tecnici

Raccordi supplementari
ATT-WS-BACKFLOWPREVENTER
Circolazione
A3000 open-compatibile
Connessione alla gettoniera
Disinfezione termica regolata ex fabbrica
con filtro
Tempo di flussaggio regolabile
Principio di funzionamento
per doccia
ATT-WS-HYGIENE-FLUSH
Diametro mandata
Dimensione mandata
Meccanismo di bloccaggio
Materiale della copertura
codice materiale involucro
Materiale connessioni
Tempo massimo di flusso

No
Si
No
No
Non possibile
24-H
Si
Si
Temporizzato idraulico
No
Si
DN 15
G-1-2-A
TOP-CERAMIC
Materiale minerale
Miranit
Ottone
35 Seconds



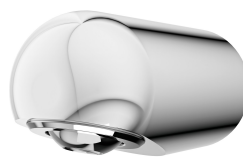
KWC F5S-Therm Pannello doccia in resina MIRANIT

Modell-Linie: F5S | F5ST2024

Rubinetterie per doccia | Rubinetterie temporizzate per doccia

Pressione portata minima	1,5 bar
Durata minima erogazione	5 Seconds
Tipologia della miscelazione	Con termostato
Profondità totale	100 mm
Altezza totale	1,160 mm
Larghezza complessiva	235 mm
Parametrizzazione	Telecomando
Connessione dell'alimentazione elettrica	6-12-VDC
Posizione della connessione elettrica	Da sopra sul retro
ATT-WS-POWTYPE	Altro
Sistema protettivo IP	59K
ATT-WS-ROSETTES	Si
Interruzione di sicurezza	No
Tubazione dreaaggio doccia	No
Soffione doccia	per soffione doccia separato
con set doccia	No
Isolamento sonoro	No
Finitura della superficie	Cromato
Finitura superficiale del raccordo	POLISHED
ATT-WS-TEMPERATURELIMIT	Si
Disinfezione termica	Si
ATT-WS-TRANSFORMER	No
Tipo di montaggio	Installazione a parete
Funzionamento	Comando manuale
Tipologia del sensore	Sensore opto-elettronico
Tipologia doccia	Pannello doccia
Flusso volumetrico a 3 bar	0.15 l/s
Collegamento all'acqua	HOSE
Posizione della connessione idrica	Da sopra sul retro
con portasapone	No
Colore accento	Aspetto cromato (lucido)
Colore di base	Bianco
teamNumber	811372
sanitasTroeschNumber	6713 352

Accessori necessari



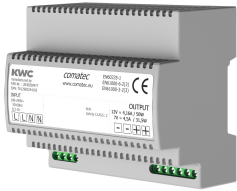
KWC F5S-Therm Pannello doccia in resina MIRANIT

Modell-Linie: F5S | F5ST2024

Rubinerie per doccia | Rubinerie temporizzate per doccia

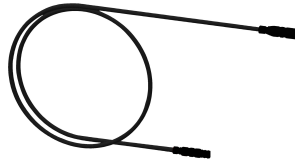
Soffione AQUAJET-Slimline per pannelli doccia e impianti doccia KWC

2030054255
SHAS0011



Soffione AQUAJET-Comfort per pannelli e impianti doccia KWC

2030054254
SHAC0011



Soffione MÜNCHEN per pannelli e impianti doccia KWC

2030054793
SHMU0011

Alloggiamento batteria

3600002063
ACEX9023

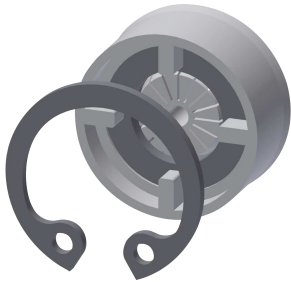
Alimentatore multiplo 7 - 12V DC

2030039477
ACEX9001

Cavo di prolunga 5 m

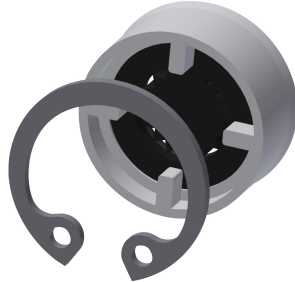
2030043814
ACEX9010

Accessori opzionali



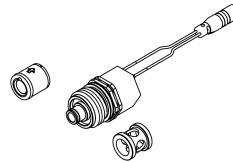
Regolatore di portata 6,0 l/min

2030027586
ESHHE0004



Regolatori di portata 12 l/min

2000104783
ESHHE0002



Set per disinfezione termica

2030057940
ACXT2001



Telecomando bidirezionale

2030036654
ACEX9005



Telecomando con 2 funzioni

2030036849
ACEX9004



Estensione alloggiamento per pannello doccia F5 in resina MIRANIT

2030057071



Estensione alloggiamento per pannello doccia F5 in resina MIRANIT

2030057072



Estensione alloggiamento per pannello doccia F5 in resina MIRANIT

2030057073

KWC F5S-Therm Pannello doccia in resina MIRANIT

Modell-Linie: F5S | F5ST2024

Rubinerie per doccia | Rubinetterie temporizzate per doccia

ACXX2016



Estensione alloggiamento per
pannello doccia F5 in resina MIRANIT

2030057075
ACXX2019

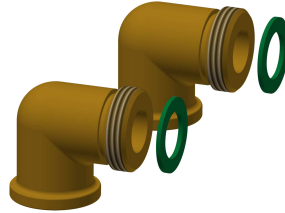
ACXX2017



Estensione alloggiamento per
pannello doccia F5 in resina MIRANIT

2030057076
ACXX2020

ACXX2017



Set connessione per pannello doccia

2000104916
ZSHOW0006

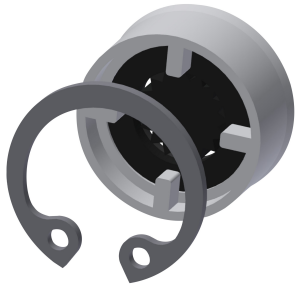
ACXX2018



Raccordo per flessibile doccia

2000101441
AQRM928

Pezzi di ricambio



Regolatori di portata 9,0 l/min

2000104782
ESHHE0001



Connecting hose DN10

2030060321
ASXX2007



2030060314
ASXX2005



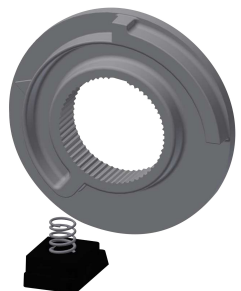
Tappo di copertura

2030031443
ESHOW0059



Leva di selezione temperatura

2030047082
ASXT9003



Arresto temperatura per leva

2030003296
EAQLT0003



Tappo cromato

2030053006
ASSX9004



Cappuccio a pressione

2030049943
ASST2001

KWC F5S-Therm Pannello doccia in resina MIRANIT

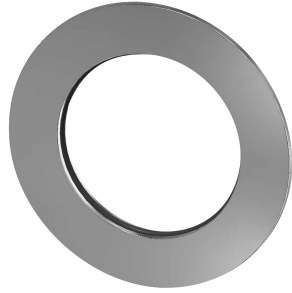
Modell-Linie: F5S | F5ST2024

Rubinerie per doccia | Rubinetterie temporizzate per doccia



Anello di sicurezza

2030048357
ASSX9003



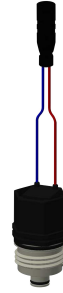
Rosetta

2030048765
ASET2006



Cartuccia temporizzata FRAMIC

2030046145
ASSX9001



Cartuccia della valvola magnetica

2030003033
EAQFU0001



Disassembly tool

2030047203
ACXX9003



Adapter cable for connection of F5-taps

2030055550
ACEX9012