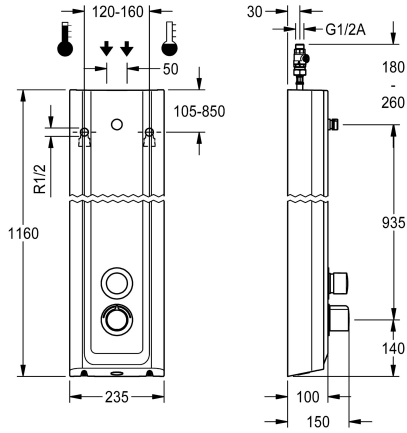


## KWC F5S-Therm douchepaneel van mineraal

Modell-Linie: F5S | F5ST2024  
Douches | Zelfsluitende douchekranen



### KWC-No.

2030056543

F5S-Therm douchepaneel van mineraal graniet voor opbouwmontage met zelfsluitende thermostaatmengkraan DN 15 en aansluitstuk voor douchekop. Hydraulisch gestuurd, voor aansluiting op warm en koud water. Functieblok met geïntegreerde zelfsluitende FRAMIC-patroon, thermostaat en voorgemonteerde hygiënische eenheid inclusief sensor met besturingselektronica voor de uitvoering van een automatische hygiënische spoeling, programmagestuurde thermische desinfectie (extra bypasspatroon voorzien van magneetklep nodig) en opslag van statistische gegevens. Zelfsluitende FRAMIC-patroon, onderhoudsarm en stagnatievrij, met keramische schijftechniek, automatisch sluitend, onafhankelijk van de stromingsdruk dankzij de constructie met gescheiden kamers. Stromingsstijd traploos instelbaar. Thermostaat met metalen greep met instelbare en tegen doordraaien beveiligde temperatuuraanslag en mogelijkheid voor de uitvoering van een handmatige thermische desinfectie. Volledig uitgevoerd in metaal, zichtbare delen gepolijst en verchromd. Aansluitstuk voor apart

vereiste KWC-douchekop DN 15 met voorgemonteerde debietregelaar 9,0 l/min, behuizing van met hoogwaardig functioneel oppervlak, van kunstharisgebonden composiet MIRANIT, met poriënvrij, glad oppervlak (temperatuurbestendig tot 80 °C), kleur alpinewit. Aansluitlangen met afsluitbare debietregelingen met terugslagbegrenzer en zeef. Geactiveerde hygiënische spoeling, vaste intervaltijd 24 uur. Met mogelijkheid voor parametrisatie en communicatie via optionele bidirectionele afstandsbediening. Hygiënische eenheid naar keuze voor batterijvoeding met 6 V-lithiumbatterij (CR-P2) per kraan of aparte voeding via netadapter 6,75 V / 12 V DC.

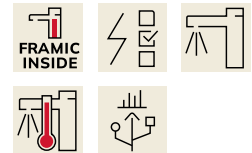
Behuizingafmetingen 235 x 1160 x 100 mm (B x H x D)

Douchekop en batterijvak inclusief batterij of voeding inclusief verlengsnoer moeten apart worden besteld.

### Technical Data

Extra aansluitingen
ATT-WS-BACKFLOWPREVENTER
Circulatie
A3000 open-compatibel
Verbinding met betaalde waterafgifte
Standaard instelling hygiënespoeling
met filter
Instelbare looptijd
Werkingsprincipe
voor handdouche
Hygiënespoeling
Diameter nominaal
Inlaat omvang
Vergrendelmechanisme
Materiaal behuizing
materiaalcode omhulsel
Materiaal montage
Maximale looptijd

Neen
Ja
Neen
Neen
Niet mogelijk
24-H
Ja
Ja
Hydraulisch zelfsluitend
Neen
Ja
DN 15
G-1-2-A
Keramisch bovendeel
Mineraal materiaal
Miranit
Messing
35 Seconds



## KWC F5S-Therm douchepaneel van mineraal

**Modell-Linie: F5S | F5ST2024**  
Douches | Zelfsluitende douchekranen

Minimum dynamische druk	1,5 bar
Minimale looptijd	5 Seconds
Type menging	Met thermostaat
Totale diepte	100 mm
Totale hoogte	1,160 mm
Totale breedte	235 mm
Parametrisatie	Afstandsbediening
Voedingsspanning	6-12-VDC
Spanningsaansluiting	Van bovenkant / zijkant
Type voeding	Andere
IP bescherming	59K
met rozetten/afdekplaat	Ja
Veiligheidsuitschakeling	Neen
Douchepijp spui	Neen
Douchekop	voor aparte douchekop
met doucheset	Neen
Geluidsisolatie	Neen
Oppervlaktebehandeling	Verchroomd
Montageoppervlak	Hoogglans
ATT-WS-TEMPERATURELIMIT	Ja
Thermische desinfectie	Ja
met transformator/stroomadapter	Neen
Type montage	Wandmontage
Type bediening	Manuele werking
Type sensor	Opto-elektronische sensor
Type douche	Douchepaneel
Volumestroom bij 3 bar	0,15 l/s
Wateraansluiting	HOSE
Positie van wateraansluiting	Van bovenkant / zijkant
met zeepbakje	Neen
Accentkleur	Chroom-look (glanzend)
Basiskleur	Wit

### Vereiste toebehoren



**AQUAJET-Slimline Douchekop voor KWC douchepanelen en -systemen**

**2030054255**



**AQUAJET-Comfort Douchekop voor KWC douchepanelen en -systemen**

**2030054254**



**MÜNCHEN Douchekop voor KWC douchepanelen en -systemen**

**2030054793**



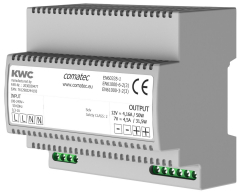
**Batterijvak**

**360002063**  
ACEX9023

## KWC F5S-Therm douchepaneel van mineraal

Modell-Linie: F5S | F5ST2024  
Douches | Zelfsluitende douchekranen

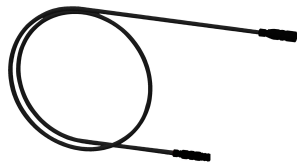
SHAS0011



### Netvoeding

**2030039477**  
ACEX9001

SHAC0011

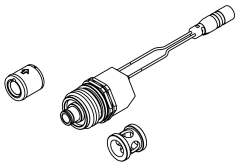


### Verlengkabel 5 m

**2030043814**  
ACEX9010

SHMU0011

## Optionele toebehoren



### Set voor thermische desinfectie

**2030057940**  
ACXT2001



### Bidirectionele afstandsbediening

**2030036654**  
ACEX9005



### Behuizingsverlenging van roestvrij staal voor F5-douchepanelen van MIRANIT

**2030057071**  
ACXX2016



### Behuizingsverlenging voor F5- douchepanelen van mineraal graniet MIRANIT

**2030057072**  
ACXX2017



### Behuizingsverlenging voor F5- douchepanelen van mineraal graniet MIRANIT

**2030057075**  
ACXX2019



### Housing extension for F5 shower panels made of MIRANIT

**2030057076**  
ACXX2020

## KWC F5S-Therm douchepaneel van mineraal

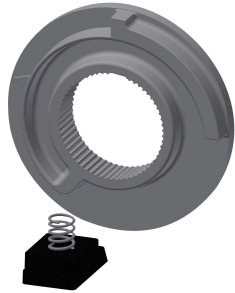
Modell-Linie: F5S | F5ST2024  
Douches | Zelfsluitende douchekranen

### Reserve onderdelen



Temperatuurhendel

2030047082  
ASXT9003



Temperatuuraanslag

2030003296  
EAQLT0003



Stop verchromd

2030053006  
ASSX9004



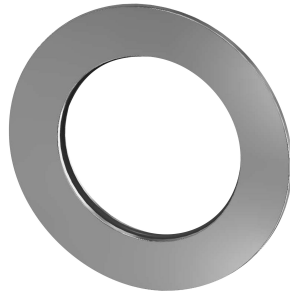
Drukkap

2030049943  
ASST2001



Veiligheidsring

2030048357  
ASSX9003



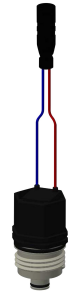
Rozet

2030048765  
ASET2006



FRAMIC Zelfsluitend patroon

2030046145  
ASSX9001



Magneetventielpatroon

2030003033  
EAQFU0001