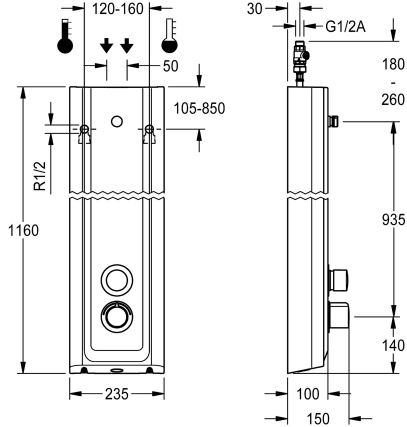


## KWC F5S-Therm Panel natryskowy z tworzywa mineralnego MIRANIT

Modell-Linie: F5S | F5ST2024

Armatura natryskowa | Armatura natryskowa



### KWC-No.

2030056543

Panel natryskowy F5S-Therm z kompozytu mineralnego do montażu natynkowego z termostatem i baterią samozamykającą DN 15 i króćcem przyłączeniowym głowicy natryskowej. Sterowany hydraulicznie, do podłączenia do ciepłej i zimnej wody. Blok funkcyjny ze zintegrowanym samozamykającym kartuszem ceramicznym FRAMIC, termostatem i zamontowanym fabrycznie podzespołem higienicznym z czujnikiem, elektroniką sterującą do przeprowadzania automatycznego płukania higienicznego, sterowanej programem dezynfekcji termicznej (konieczny dodatkowy wkład obciążeniowy z zaworem elektromagnetycznym) oraz zapisywania danych statystycznych. Samozamykający kartusz ceramiczny FRAMIC, sterowany hydraulicznie, łatwy w serwisowaniu, eliminujący ryzyko stagnacji wody, z tarczami ceramicznymi, zamykający się samoczynnie, funkcjonowanie niezależne od ciśnienia roboczego dzięki konstrukcji zapewniającej rozdzielanie mediów. Czas wypływu regulowany bezstopniowo. Termostat z uchwytem metalowym z regulowanym ogranicznikiem temperatury zabezpieczonym przed przekroczeniem, możliwość przeprowadzania ręcznej dezynfekcji termicznej. Całość wykonana z metalu, elementy widoczne z

powłoką chromowaną na wysoki połysk. Króciec przyłączeniowy zamawianej osobno głowicy natryskowej KWC DN 15 z zamontowanym fabrycznie regulatorem przepływu 9,0 l/min. Obudowa z lekko wysuniętą powierzchnią funkcjonalną do obsługi armatury, ze związanego żywicą kompozytu mineralnego MIRANIT, o gładkiej pozbawionej porów powierzchni (odpornej na temperaturę do 80°C), kolor biel alpejska. Wężyki przyłączeniowe z zamkniętym regulatorem przepływu wody, zaworkami zwrotnymi i siatkami. Aktywowane płukanie higieniczne, stały przedział czasu co 24 godziny. Możliwość konfiguracji i komunikacji za pomocą opcjonalnego dwukierunkowego pilota. Podzespół higieniczny przeznaczony do zasilania baterijnego za pomocą baterii litowej 6 V (CR-P2) na armaturę lub osobne źródło zasilania poprzez zasilacz 6,75 V / 12 V DC.

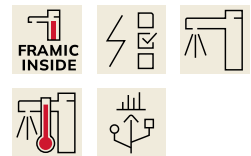
Wymiary obudowy 235 x 1160 x 100 mm (szer. x wys. x głęb.)

Głowicę natryskową, pojemnik na baterię i baterię lub zasilacz i przedłużacz, należy zamówić osobno.

### Dane techniczne

Dodatkowe połączenia
ATT-WS-BACKFLOWPREVENTER
Cyrkulacja
A3000 open-kompatybilny
Połączenie z dozownikiem odpłatnego udostępniania wody
Wstępne ustawienia splotowania higienicznego z filtrem
Czas przepływu możliwy do ustawienia
Zasada funkcjonowania do głowki prysznicowej
Płukanie higieniczne
Średnica nominalna
Średnica dopływu
Mechanizm blokujący
Materiał obudowy
kod materiałowy obudowy
Materiał złączki

Nie
Tak
Nie
Nie
Niemożliwe
24-H
Tak
Tak
Samozamykający hydraulicznie
Nie
Tak
DN 15
G-1-2-A
TOP-CERAMIC
Materiał mineralny
Miranit
Mosiądz



## KWC F5S-Therm

Panel natryskowy z tworzywa mineralnego MIRANIT

**Modell-Linie: F5S | F5ST2024**

Armatura natryskowa | Armatura natryskowa

Maksymalny czas przepływu	35 Sekundy
Wymagane ciśnienie robocze	1.5 bar
Minimalny czas przepływu	5 Sekundy
Sposób mieszania	Z termostatem
Łączna głębokość	100 mm
Łączna wysokość	1,160 mm
Łączna szerokość	235 mm
Parametryzacja	Pilot zdalnego sterowania
Napięcie przyłączeniowe	6-12-VDC
Umieszczenie zasilania w energię elektryczną	Z góry / z tyłu
ATT-WS-POWTYPE	Inne
System ochrony IP	59K
ATT-WS-ROSETTES	Tak
Wyłączenie awaryjne	Nie
Rura spustowa prysznicowa	Nie
Głowica prysznicowa	dla oddzielnej głowicy prysznicowej
z zestawem prysznicowym	Nie
Izolacja akustyczna	Nie
Wykończenie powierzchni	Chromowany
Wykończenie powierzchni montażowej	POLISHED
ATT-WS-TEMPERATURELIMIT	Tak
Dezynfekcja termiczna	Tak
ATT-WS-TRANSFORMER	Nie
Rodzaj montażu	Montaż naścienny
Rodzaj obsługi	Obsługa ręczna
Rodzaj czujnika	Czujnik opto-elektroniczny
Rodzaje natrysków	Panel natryskowy
Przepływ objętościowy przy 3 barach	0.15 l/s
Podłączenie wody	HOSE
Umieszczenie zasilania w wodę	Z góry / z tyłu
z mydelniczką	Nie
Akcent kolorystyczny	Chromowany wygląd (błyszczący)
Kolor podstawowy	Biały

### Niezbędne akcesoria



**AQUAJET-Slimline Głowica natryskowa do paneli i armatur**



**AQUAJET-Comfort Głowica natryskowa do paneli i armatur**



**MÜNCHEN Głowica natryskowa do paneli i armatur natryskowych KWC**



**Pojemnik na baterię**

## KWC F5S-Therm

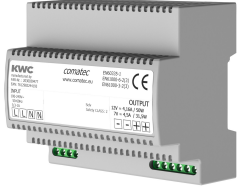
Panel natryskowy z tworzywa mineralnego MIRANIT

Modell-Linie: F5S | F5ST2024

Armatura natryskowa | Armatura natryskowa

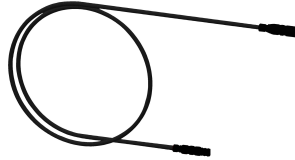
### natryskowych KWC

**2030054255**  
SHAS0011



### natryskowych KWC

**2030054254**  
SHAC0011



**2030054793**  
SHMU0011

**3600002063**  
ACEX9023

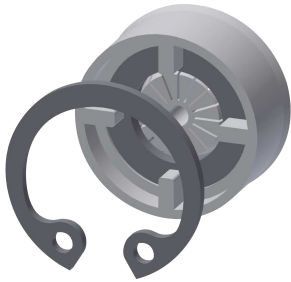
### Zasilacz

**2030039477**  
ACEX9001

### Kabel przedłużający 5 m

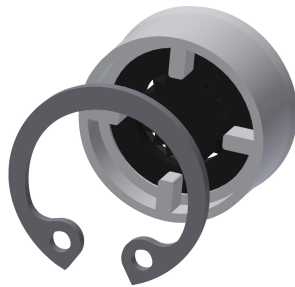
**2030043814**  
ACEX9010

### Akcesoria opcjonalne



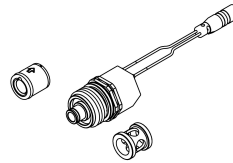
### Regulator przepływu 6 l/min

**2030027586**  
ESHHE0004



### Regulator przepływu 12,0 l/min

**2000104783**  
ESHHE0002



### Zestaw do dezynfekcji termicznej

**2030057940**  
ACXT2001



### Dwukierunkowy pilot do armatury F3 i F5

**2030036654**  
ACEX9005



### Pilot 2-przyciskowy do armatury F3 i F5

**2030036849**



### Przedłużenie obudowy do paneli natryskowych F5 z tworzywa mineralnego MIRANIT

**2030057071**



### Przedłużenie obudowy do paneli natryskowych F5 z tworzywa mineralnego MIRANIT

**2030057072**



### Przedłużenie obudowy do paneli natryskowych F5 z tworzywa mineralnego MIRANIT

**2030057073**

## KWC F5S-Therm

Panel natryskowy z tworzywa mineralnego MIRANIT

Modell-Linie: F5S | F5ST2024

Armatura natryskowa | Armatura natryskowa

ACEX9004



Przedłużenie obudowy do paneli natryskowych F5 z tworzywa mineralnego MIRANIT

**2030057075**  
ACXX2019

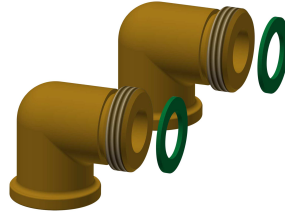
ACXX2016



Przedłużenie obudowy do paneli natryskowych F5 z tworzywa mineralnego MIRANIT

**2030057076**  
ACXX2020

ACXX2017



Zestaw przyłączeniowy do panelu natryskowego

**2000104916**  
ZSHOW0006

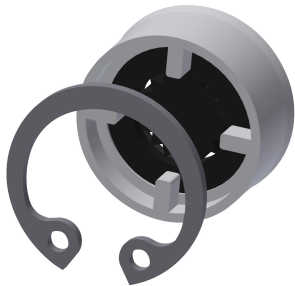
ACXX2018



Adapter przyłączeniowy

**2000101441**  
AQRM928

### Części zamienne



Regulator przepływu 9,0 l/min

**2000104782**  
ESHHE0001



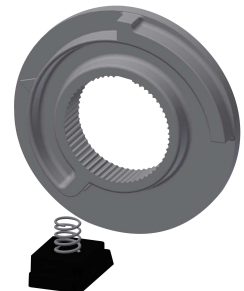
Płytką maskującą

**2030031443**  
ESHOW0059



Pokrętko ustawiania temperatury

**2030047082**  
ASXT9003



Pierścień ograniczający

**2030003296**  
EAQLT0003



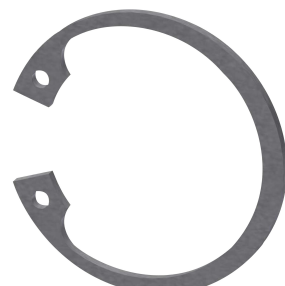
Zatyczka chromowana

**2030053006**  
ASSX9004



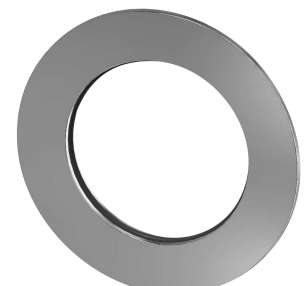
Przycisk

**2030049943**  
ASST2001



Pierścień zabezpieczający

**2030048357**  
ASSX9003



Rozeta

**2030048765**  
ASET2006

## KWC F5S-Therm

Panel natryskowy z tworzywa mineralnego MIRANIT

Modell-Linie: F5S | F5ST2024

Armatura natryskowa | Armatura natryskowa



**FRAMIC kartusz samozamykający**

**2030046145**  
ASSX9001



**Kartusz z zaworem elektromagnetycznym**

**2030003033**  
EAQFU0001