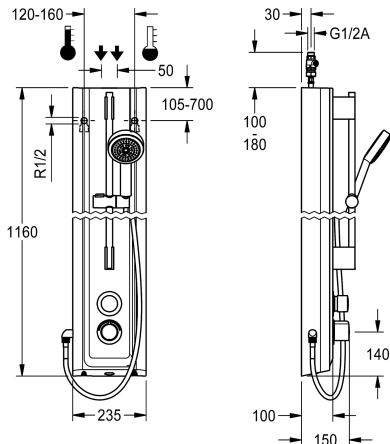


KWC F5S-Therm

Sprchový panel z materiálu MIRANIT se sadou ruční sprchy

Modell-Linie: F5S | F5ST2025

Sprchové armatury | Hydraulicky řízené sprchy



KWC-No.

2030056544

F5S-Therm - sprchový panel z minerálního materiálu k montáži na omítku se samouzavírací termostatickou baterií DN 15 a sadou ruční sprchy. Hydraulicky řízená, k připojení na teplou a studenou vodu. Funkční blok s integrovanou samouzavírací kartuší FRAMIC, termostatem a předmontovanou hygienickou jednotkou včetně senzoru s řídicí elektronikou k provádění automatického hygienického proplachování, termické dezinfekce řízené programem (nutná přídatná sada pro termickou dezinfekci) a ukládání statistických údajů. Samouzavírací kartuše FRAMIC, nenáročná na údržbu a eliminující stagnaci vody, s keramickými destičkami, se samočinným zavíráním, nezávislá na dynamickém tlaku díky konstrukci oddělující média. Plynule nastavitelná doba průtoku. Termostat s kovovou rukojetí s nastavitelným teplotním dorazem a pojistkou proti přetočení, s možností ručně prováděné termické dezinfekce. Celokovové provedení, viditelné části leštěné chromované. Předmontovaná tyč sprchy, chromovaná mosaz, s výškově nastavitelným držákem ruční sprchy a ruční sprchou z

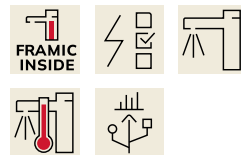
pochromovaného plastu, růžice sprchy s dešťovým efektem, průměr 110 mm, hadice sprchy 900 mm. Plášť s mírně vystouplou funkční plochou z minerálního materiálu MIRANIT pojeného syntetickou pryskyřicí, s hladkým povrchem bez pórů (odolný vůči teplotám do 80 °C), barva alpská bílá. Připojovací hadice s uzavíratelnou regulační množství vody se zábranou zpětného toku a sítkem. Aktivované hygienické proplachování, pevný časový interval 24 hodin. S možností nastavení funkčních parametrů a komunikace pomocí volitelného obousměrného dálkového ovládání. Hygienická jednotka volitelně pro bateriový provoz s lithiovou baterií 6 V (CR-P2) na jednu armaturu nebo samostatně elektrické napájení pomocí síťového zdroje 6,75 V / 12 V DC.

Rozměry pláště 235 x 1160 x 100 mm (š x v x h)
Přihrádka na baterii včetně baterie nebo síťový zdroj a prodlužovací kabel se musí objednat zvlášť.

Technické údaje

Dodatečná spojení
ATT-WS-BACKFLOWPREVENTER
Cirkulace
A3000 open-kompatibilní
Připojení s pláceným zásobníkem vody
Nastavené automatické hygienické proplachování s filtrem
Nastavitelná doba průtoku
Ovládnání pro ruční sprchu
ATT-WS-HYGIENE-FLUSH
Nominální průměr
Velikost přívodní trubky
Uzamykací mechanismus
Materiál pouzdra/krytu
Kód materiálu pouzdra/krytu
Materiál armatury
Maximální doba průtoku

Ne
ano
Ne
Ne
není možné
24-H
ano
ano
s hydraulickým automatickým zavíráním
ano
ano
DN 15
G-1-2-A
TOP-CERAMIC
minerální materiál
Miranit
mosaz
35 Sekundy



KWC F5S-Therm

Sprchový panel z materiálu MIRANIT se sadou ruční sprchy

Modell-Linie: F5S | F5ST2025

Sprchové armatury | Hydraulicky řízené sprchy

Minimální tlak průtoku	1 bar
Minimální doba průtoku	5 Sekundy
Typ směšování	s termostatem
Celková hloubka	100 mm
Celková výška	1,160 mm
Celková šířka	235 mm
Parametrizace	Dálkové ovládání
Napájení	6-12-VDC
Umístění elektrické přípojky	shora / od zadní strany
ATT-WS-POWTYPE	Další
Systém ochrany IP	59K
ATT-WS-ROSETTES	ano
Bezpečnostní vypnutí	Ne
Automaticky vypouštěné sprchové potrubí	Ne
se sprchovým setem	ano
Zvuková izolace	Ne
Povrchová úprava armatury	chromovaný
Povrchová úprava kování	POLISHED
ATT-WS-TEMPERATURELIMIT	ano
Termická dezinfekce	ano
ATT-WS-TRANSFORMER	Ne
Způsob montáže	montáž na stěnu
Ovládání	manuální
Typ senzoru	optoelektronický senzor
Typ sprchy	sprchový panel
Připojení vody	hadice
Umístění vodovodní přípojky	shora / od zadní strany
s mýdlenkou	Ne
Barevné varianty	Chromový vzhled (lesklý)
Základní barva	bílá

Nezbytné příslušenství



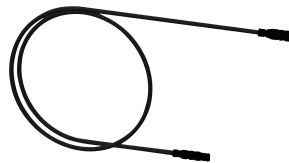
Příhrádka na baterii

360002063
ACEX9023



Síťový zdroj

2030039477
ACEX9001



Prodlužovací kabel 5 m

2030043814
ACEX9010

KWC F5S-Therm

Sprchový panel z materiálu MIRANIT se sadou ruční sprchy

Modell-Linie: F5S | F5ST2025

Sprchové armatury | Hydraulicky řízené sprchy

Volitelné příslušenství



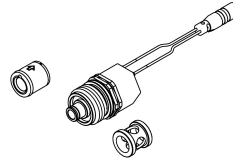
Obousměrné dálkové ovládání pro armatury F3 a F5

2030036654
ACEX9005



Dvoutlačítkové dálkové ovládání pro armatury F3 a F5

2030036849
ACEX9004



Sada pro termickou dezinfekci

2030057940
ACXT2001



Prodloužení pláště pro sprchové panely F5 z materiálu MIRANIT

2030057071
ACXX2016



Prodloužení pláště pro sprchové panely F5 z materiálu MIRANIT

2030057072
ACXX2017



Prodloužení pláště pro sprchové panely F5 z materiálu MIRANIT

2030057073
ACXX2018



Prodloužení pláště pro sprchové panely F5 z materiálu MIRANIT

2030057075
ACXX2019



Prodloužení pláště pro sprchové panely F5 z materiálu MIRANIT

2030057076
ACXX2020

Náhradní díly



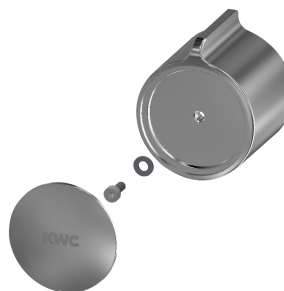
Ruční sprcha

2030051216
ACXX2007



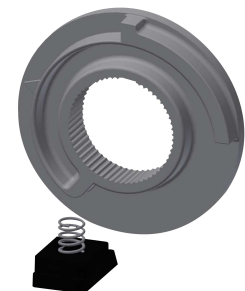
Krycí destičky

2030031443
ESHOW0059



Rukojeť teplotního voliče

2030047082
ASXT9003



Teplotní doraz

2030003296
EAQLT0003

KWC F5S-Therm

Sprchový panel z materiálu MIRANIT se sadou ruční sprchy

Modell-Linie: F5S | F5ST2025

Sprchové armatury | Hydraulicky řízené sprchy



Zátka chromovaná

2030053006
ASSX9004



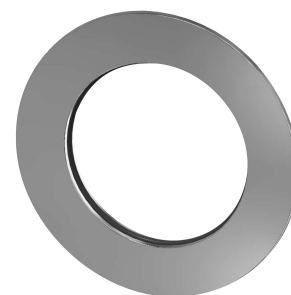
Tlačná krytka

2030049943
ASST2001



Pojistný kroužek

2030048357
ASSX9003



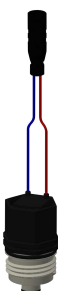
Rozeta

2030048765
ASET2006



FRAMIC Samouzavírací kartuše

2030046145
ASSX9001



Kartuše
s obtokovým elektromagnetickým
ventilem

2030003033
EAQFU0001