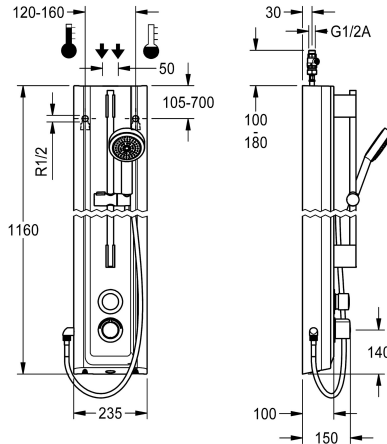


## KWC F5S-Therm Duschpaneel aus MIRANIT mit Handbrausegarnitur

Modell-Linie: F5S | F5ST2025  
Duscharmaturen | Hydraulisch gesteuerte Duschen



### KWC-Nr.

**2030056544**

F5S-Therm Duschpaneel aus Mineralwerkstoff für Aufputzmontage mit Selbstschluss-Thermostatbatterie DN 15 und Handbrausegarnitur. Hydraulisch gesteuert, zum Anschluss an Warm- und Kaltwasser. Funktionsblock mit integrierter FRAMIC Selbstschlusskartusche, Thermostat und vormontierter Hygieneeinheit inklusive Sensor mit Steuerelektronik zur Durchführung einer automatischen Hygienespülung, programmgesteuerten thermischen Desinfektion (zusätzliche Bypass-Magnetventilkartusche notwendig) und Speicherung von Statistikdaten. FRAMIC Selbstschlusskartusche, wartungsarm und stagnationsfrei, mit Keramikscheibentechnik, selbsttätig schließend, fließdruckunabhängig durch mediengetrennte Bauart. Fließzeit stufenlos einstellbar. Thermostat mit Metallgriff mit einstellbarem und verdrehsicherem Temperaturschlag und Möglichkeit zur Durchführung einer manuellen thermischen Desinfektion. Ganzmetallausführung, sichtbare Teile poliert verchromt. Vormontierte Brausestange, Messing verchromt, mit höhenverstellbarem Handbrausehalter sowie Handbrause

Kunststoff verchromt, Brauseboden mit Regenstrahl, Durchmesser 110 mm, Brauseschlauch 900 mm. Gehäuse mit erhabener Funktionsfläche, aus kunstharzgebundenem Mineralwerkstoff MIRANIT, mit porenfreier, glatter Oberfläche (temperaturbeständig bis 80 °C), Farbton Alpinweiß, Anschlussschläuche mit absperzbaren Wassermengenregulierungen mit Rückflussverhinderer und Sieb. Aktivierte Hygienespülung, fixe Intervallzeit 24 Stunden. Mit Möglichkeit der Parametrierung und Kommunikation über optionale bidirektionale Fernbedienung. Hygieneeinheit wahlweise für Batteriebetrieb mit 6 V Lithium Batterie (CR-P2) je Armatur oder separate Spannungsversorgung über Netzteil 6,75 V / 12 V DC.

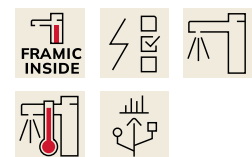
Gehäuseabmessung 235 x 1160 x 100 mm (B x H x T)

Batteriefach inklusive Batterie oder Netzteil zuzüglich Verlängerungskabel muss separat bestellt werden.

### Technische Daten

Zusätzliche Verbindungen
mit Rückflussverhinderer
Zirkulation
A3000 open-kompatibel
Anschluss an Münzkontakgeber
Voreinstellung Hygienespülung
mit Filter
Einstellbare Fließzeit
Funktionsprinzip
für Handdusche
Hygienespülung
Nennweite
Anschlussgröße
Schließmechanismus
Material Gehäuse
Materialtyp Gehäuse
Material Armatur
Maximale Fließzeit

nein
ja
nein
nein
nicht möglich
festes Intervall 24 Stunden
ja
ja
hydraulisch selbstschließend
ja
ja
DN 15
G 1/2 A
Oberteil keramisch
mineralischer Werkstoff
Miranit
Messing
35 Sekunden



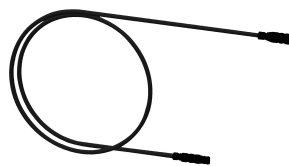
## KWC F5S-Therm Duschpaneel aus MIRANIT mit Handbrausegarnitur

**Modell-Linie: F5S | F5ST2025**

Duscharmaturen | Hydraulisch gesteuerte Duschen

Mindestfließdruck	1 bar
Minimale Fließzeit	5 Sekunden
Art der Mischung	mit Thermostat
Gesamttiefe	100 mm
Gesamthöhe	1,160 mm
Gesamtbreite	235 mm
Parametrierung	Fernbedienung
Anschlussspannung	6,75 / 12 V DC
Position des Elektroanschlusses	von oben/hinten
Art der Spannungsversorgung	sonstige
Schutzart IP	IP59K
mit Rosetten/Abdeckplatte	ja
Sicherheitsabschaltung	nein
Brauserohrentleerung	nein
mit Brauseset	ja
Schallschutz	nein
Oberflächenbehandlung	verchromt
Oberflächenveredelung Armatur	poliert
Temperaturanschlag	ja
Thermische Desinfektion	ja
mit Trafo/Netzteil	nein
Art der Montage	Wandmontage
Art der Bedienung	manueller Betrieb
Typ des Sensors	opto-elektronischer Sensor
Art der Duscharmatur	Duschpaneel
Wasseranschluss	Schlauch (Verschraubung)
Position des Wasseranschlusses	von oben/hinten
mit Seifenschale	nein
Akzentfarbe	Chromoptik (glänzend)
Grundfarbe	weiss
teamNumber	811373

### Notwendiges Zubehör



#### Batteriefach

**360002063**  
ACEX9023

#### Netzteil

**2030039477**  
ACEX9001

#### Verlängerungskabel 5 m (je Armatur)

**2030043814**  
ACEX9010

## KWC F5S-Therm Duschpaneel aus MIRANIT mit Handbrausegarnitur

Modell-Linie: F5S | F5ST2025  
Duscharmaturen | Hydraulisch gesteuerte Duschen

### Optionales Zubehör



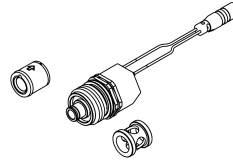
**Bidirektionale Fernbedienung für F3 und F5 Armaturen**

**2030036654**  
ACEX9005



**2-Tasten-Fernbedienung für F3 und F5 Armaturen**

**2030036849**  
ACEX9004



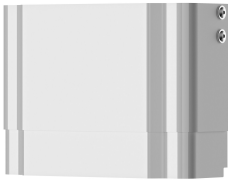
**Set für thermische Desinfektion**

**2030057940**  
ACXT2001



**Gehäuseverlängerung für F5-Duschpaneele aus MIRANIT**

**2030057071**  
ACXX2016



**Gehäuseverlängerung für F5-Duschpaneele aus MIRANIT**

**2030057072**  
ACXX2017



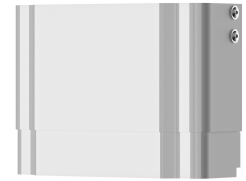
**Gehäuseverlängerung für F5-Duschpaneele aus MIRANIT**

**2030057073**  
ACXX2018



**Gehäuseverlängerung für F5-Duschpaneele aus MIRANIT**

**2030057075**  
ACXX2019



**Gehäuseverlängerung für F5-Duschpaneele aus MIRANIT**

**2030057076**  
ACXX2020

### Ersatzteile



**2030060314**  
ASXX2005



**Anschluss Schlauch DN 10**

**2030060321**  
ASXX2007



**Handbrause**

**2030051216**  
ACXX2007



**Abdeckplättchen**

**2030031443**  
ESHOW0059

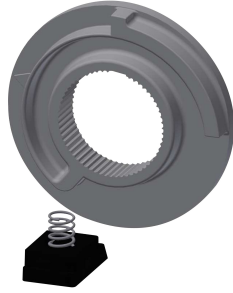
## KWC F5S-Therm Duschpaneel aus MIRANIT mit Handbrausegarnitur

Modell-Linie: F5S | F5ST2025  
Duscharmaturen | Hydraulisch gesteuerte Duschen



**Temperaturwahlgriff**

**2030047082**  
ASXT9003



**Temperaturanschlag**

**2030003296**  
EAQLT0003



**Stopfen verchromt**

**2030053006**  
ASSX9004



**Druckkappe**

**2030049943**  
ASST2001



**Sicherungsring**

**2030048357**  
ASSX9003



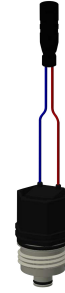
**Rosette**

**2030048765**  
ASET2006



**FRAMIC Selbstschluss-Kartusche**

**2030046145**  
ASSX9001



**Magnetventilkartusche**

**2030003033**  
EAQFU0001



**Adapterkabel für F5-Armaturen**

**2030055550**  
ACEX9012



**Demontagewerkzeug**

**2030047203**  
ACXX9003