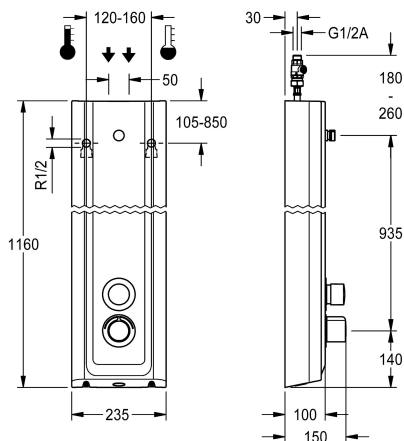


KWC F5S-Therm Duschpaneel aus MIRANIT

Modell-Linie: F5S | F5ST2027
Duscharmaturen | Hydraulisch gesteuerte Duschen



KWC-Nr.

2030056545

F5S-Therm Duschpaneel aus Mineralwerkstoff für Aufputzmontage mit Selbstschluss-Thermostatbatterie DN 15 und Anschlussstutzen für Duschkopf. Hydraulisch gesteuert, zum Anschluss an Warm- und Kaltwasser. Funktionsblock mit integrierter FRAMIC Selbstschlusskartusche, Thermostat und Vorrichtung für Hygieneeinheit zur Durchführung einer automatischen Hygienespülung, programmgesteuerten thermischen Desinfektion (zusätzliche Bypass-Magnetventilkartusche notwendig) und Speicherung von Statistikdaten. FRAMIC Selbstschlusskartusche, wartungsarm und stagnationsfrei, mit Keramikscheibentechnik, selbsttätig schließend, fließdruckunabhängig durch mediengetrennte Bauart. Fließzeit stufenlos einstellbar. Thermostat mit Metallgriff mit einstellbarem und verdrehsicherem Temperaturanschlag und Möglichkeit zur Durchführung einer

manuellen thermischen Desinfektion. Ganzmetallausführung, sichtbare Teile poliert verchromt. Anschlussstutzen für separat notwendigen KWC-Duschkopf DN 15 mit vormontiertem Durchflussmengenregler 9,0 l/min. Gehäuse mit erhabener Funktionsfläche, aus kunstharzgebundenem Mineralwerkstoff MIRANIT, mit porenfreier, glatter Oberfläche (temperaturbeständig bis 80 °C), Farbton Alpinweiß. Anschlussschläuche mit absperrbaren Wassermengenregulierungen mit Rückflussverhinderer und Sieb.

Gehäuseabmessung 235 x 1160 x 100 mm (B x H x T)

Duschkopf muss separat bestellt werden.

Technische Daten

Zusätzliche Verbindungen

mit Rückflussverhinderer

Zirkulation

A3000 open-kompatibel

Anschluss an Münzkontaktgeber

mit Filter

Einstellbare Fließzeit

Funktionsprinzip

für Handdusche

Hygienespülung

Nennweite

Anschlussgröße

Schließmechanismus

Material Gehäuse

Materialtyp Gehäuse

Material Armatur

Maximale Fließzeit

Mindestfließdruck

Minimale Fließzeit

Art der Mischung

nein

ja

nein

nein

nicht möglich

ja

ja

hydraulisch selbstschließend

nein

vorbereitet

DN 15

G 1/2 A

Oberteil keramisch

mineralischer Werkstoff

Miranit

Messing

35 Sekunden

1,5 bar

5 Sekunden

mit Thermostat



KWC F5S-Therm Duschpaneel aus MIRANIT

Modell-Linie: F5S | F5ST2027

Duscharmaturen | Hydraulisch gesteuerte Duschen

Gesamttiefe	100 mm
Gesamthöhe	1,160 mm
Gesamtbreite	235 mm
mit Rosetten/Abdeckplatte	ja
Sicherheitsabschaltung	nein
Brauserohrentleerung	nein
Duschkopf	für separaten Duschkopf
mit Brauseset	nein
Schallschutz	nein
Oberflächenbehandlung	verchromt
Oberflächenveredelung Armatur	poliert
Temperaturanschlag	ja
Thermische Desinfektion	ja
Art der Montage	Wandmontage
Art der Bedienung	manueller Betrieb
Art der Duscharmatur	Duschpaneel
Volumenstrom bei 3 bar	0.15 l/s
Wasseranschluss	Schlauch (Verschraubung)
Position des Wasseranschlusses	von oben/hinten
Akzentfarbe	Chromoptik (glänzend)
Grundfarbe	weiss
teamNumber	811371
sanitasTroeschNumber	6713 353

Notwendiges Zubehör



AQUAJET-Slimline Duschkopf für KWC Duschpaneele und -anlagen

2030054255
SHAS0011



AQUAJET-Comfort Duschkopf für KWC Duschpaneele und -anlagen

2030054254
SHAC0011



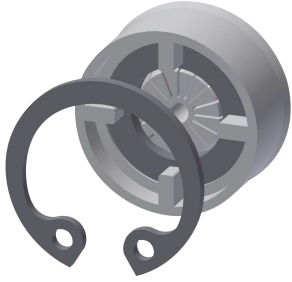
MÜNCHEN Duschkopf für KWC Duschpaneele und -anlagen

2030054793
SHMU0011

Optionales Zubehör

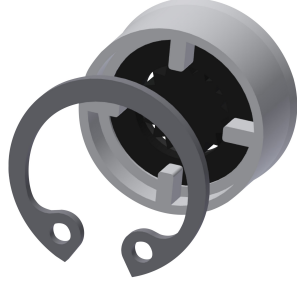
KWC F5S-Therm Duschpaneel aus MIRANIT

Modell-Linie: F5S | F5ST2027
Duscharmaturen | Hydraulisch gesteuerte Duschen



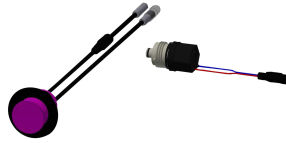
Durchflussmengenregler 6 l/min

2030027586
ESHHE0004



Durchflussmengenregler 12 l/min

2000104783
ESHHE0002



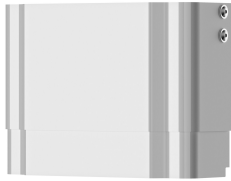
Hygieneinheit für F5S-Therm
Duschpaneel

2030057064
ACST2004



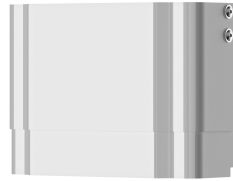
Gehäuseverlängerung für F5-
Duschpaneele aus MIRANIT

2030057071
ACXX2016



Gehäuseverlängerung für F5-
Duschpaneele aus MIRANIT

2030057072
ACXX2017



Gehäuseverlängerung für F5-
Duschpaneele aus MIRANIT

2030057073
ACXX2018



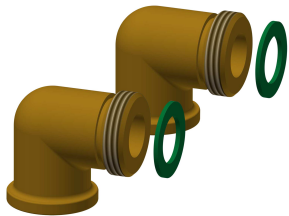
Gehäuseverlängerung für F5-
Duschpaneele aus MIRANIT

2030057075
ACXX2019



Gehäuseverlängerung für F5-
Duschpaneele aus MIRANIT

2030057076
ACXX2020



Anschluss-Set für Duschpaneel

2000104916
ZSHOW0006



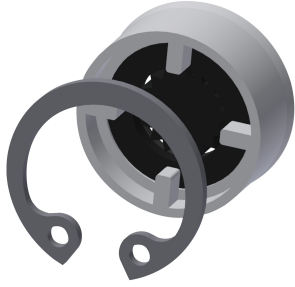
Anschlussadapter

2000101441
AQRM928

Ersatzteile

KWC F5S-Therm Duschpaneel aus MIRANIT

Modell-Linie: F5S | F5ST2027
Duscharmaturen | Hydraulisch gesteuerte Duschen



Durchflussmengenregler 9,0 l/min

2000104782
ESHHE0001



Anschlusschlauch DN 10

2030060321
ASXX2007



2030060314
ASXX2005



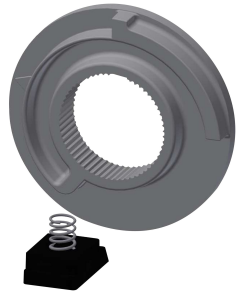
Abdeckplättchen

2030031443
ESHOW0059



Temperaturwahlgriff

2030047082
ASXT9003



Temperaturanschlag

2030003296
EAQLT0003



Stopfen verchromt

2030053006
ASSX9004



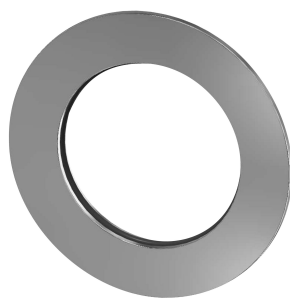
Druckkappe

2030049943
ASST2001



Sicherungsring

2030048357
ASSX9003



Rosette

2030048765
ASET2006



FRAMIC Selbstschluss-Kartusche

2030046145
ASSX9001



Demontagewerkzeug

2030047203
ACXX9003