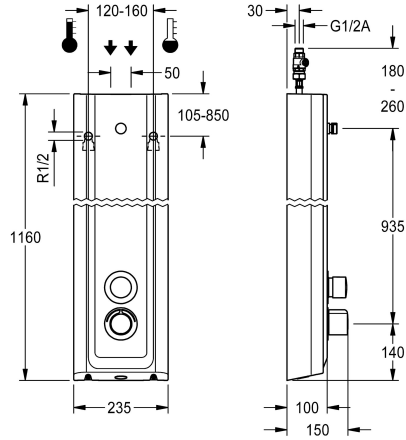


## KWC F5S-Therm Panneau de douche en MIRANIT

Modell-Linie: F5S | F5ST2027

Douches | Douches à commande hydraulique



### KWC-No.

**2030056545**

Panneau de douche F5S-Therm en substance minérale pour montage en saillie avec mitigeur thermostatique à fermeture automatique DN 15 et raccord pour pomme de douche. À commande hydraulique, pour le raccordement sur les arrivées d'eau chaude et d'eau froide. Bloc fonctionnel avec cartouche à fermeture automatique FRAMIC intégrée, thermostat et dispositif pour l'unité d'hygiène pour l'exécution d'un rinçage hygiénique automatique, d'une désinfection thermique programmable (cartouches d'électrovanne de dérivation supplémentaires nécessaires) et d'un enregistrement de données statistiques. Cartouche à fermeture automatique FRAMIC, à faible entretien et sans stagnation, avec technique à disques de céramique, fermant automatiquement, indépendante de la pression d'écoulement grâce à la construction à fluides séparés. Durée d'écoulement réglable en continu.

Thermostat à poignée métallique à butée de température réglable et sans torsion, et avec possibilité de désinfection thermique manuelle. Robinetterie entièrement métallique, parties visibles polies et chromées. Raccord DN 15 pour pomme de douche KWC (non fournie) avec régulateur de débit prémonté 9,0 l/min. Boîtier en résine minérale MIRANIT à surface lisse non poreuse (résistant à une température de 80 °C), couleur blanc alpin. Flexibles de raccordement à régulateur de débit verrouillable avec clapet anti-retour et filtre.

Dimensions du boîtier 235 x 1160 x 100 mm (L x H x P)

La pomme de douche doit être commandée séparément.

### Données techniques

Connexions supplémentaires

ATT-WS-BACKFLOWPREVENTER

Circulation

A3000 open-compatible

Connexion avec distributeur d'eau payante

avec filtre

Durée d'écoulement réglable

Principe de fonctionnement

pour douche à main

ATT-WS-HYGIENE-FLUSH

Diamètre intérieur

Taille de l'alimentation

Mécanisme de fermeture

Matière du boîtier

Code matériel du boîtier

Matière de l'installation

Durée maximale de rinçage

Pression dynamique minimale

Durée d'écoulement minimum

Type de mélangeur

Non

Oui

Non

Non

Pas possible

Oui

Oui

Fermeture automatique hydraulique

Non

Préparé

DN 15

G-1-2-A

TOP-CERAMIC

Matériel minéral

Miranit

Laiton

35 Secondes

1,5 Bar

5 Secondes

Avec thermostatique



## KWC F5S-Therm Panneau de douche en MIRANIT

**Modell-Linie: F5S | F5ST2027**  
Douches | Douches à commande hydraulique

Profondeur totale	100 mm
Hauteur totale	1,160 mm
Largeur totale	235 mm
ATT-WS-ROSETTES	Oui
Arrêt de sécurité	Non
Tuyau de vidage de douche	Non
Pomme de douche avec set de douche	pour pommeau de douche séparé Non
Isolation sonore	Non
Finition de surface	Chromé
Finition de surface de l'armature	Poli
ATT-WS-TEMPERATURELIMIT	Oui
Désinfection thermique	Oui
Type de montage	Montage mural
Type d'opération	Opération manuelle
Type de douches	Panneau de douche
Débit volumétrique à 3 bar	0.15 l/s
Raccordement à l'eau	HOSE
Position de la connexion de l'eau	En haut / de l'autre côté
Couleur d'accent	aspect chromé (brillant)
Couleur de base	Blanc

### Accessoires nécessaires



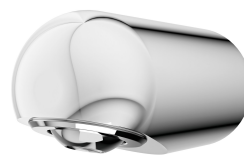
**Pommeau de douche AQUAJET-Slimline pour panneaux et installations de douche KWC**

**2030054255**  
SHAS0011



**Pommeau de douche AQUAJET-Comfort pour panneaux et installations de douche KWC**

**2030054254**  
SHAC0011



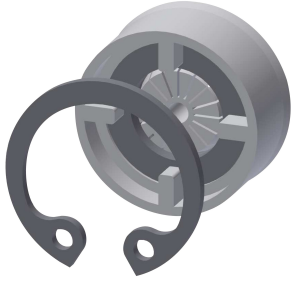
**Pommeau de douche MÜNCHEN pour panneaux et installations de douche KWC**

**2030054793**  
SHMU0011

### Accessoires en option

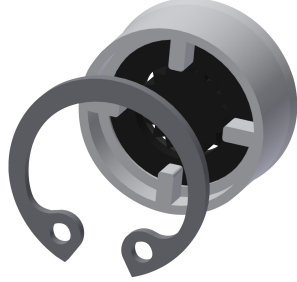
## KWC F5S-Therm Panneau de douche en MIRANIT

Modell-Linie: F5S | F5ST2027  
Douches | Douches à commande hydraulique



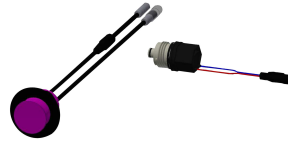
Régulateur de débit 6 l/min

**2030027586**  
ESHHE0004



Regulateurs de debit 12 l/min

**2000104783**  
ESHHE0002



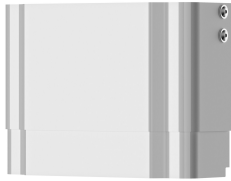
Unité d'hygiène pour panneau de  
douche F5S-Therm

**2030057064**  
ACST2004



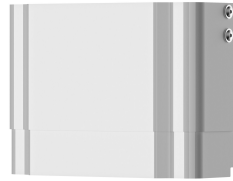
Prolongateur de boîtier pour  
panneaux de douche F5 en MIRANIT

**2030057071**  
ACXX2016



Prolongateur de boîtier pour  
panneaux de douche F5 en MIRANIT

**2030057072**  
ACXX2017



Prolongateur de boîtier pour  
panneaux de douche F5 en MIRANIT

**2030057073**  
ACXX2018



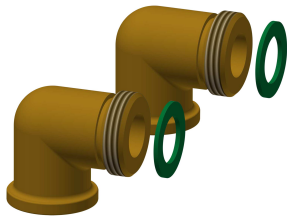
Prolongateur de boîtier pour  
panneaux de douche F5 en MIRANIT

**2030057075**  
ACXX2019



Prolongateur de boîtier pour  
panneaux de douche F5 en MIRANIT

**2030057076**  
ACXX2020



Kit de connexion pour panneau de  
douche

**2000104916**  
ZSHOW0006



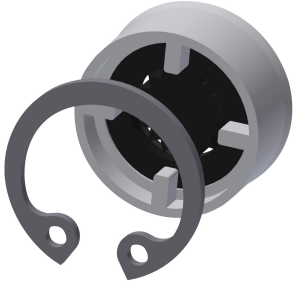
Adaptateur de raccordement

**2000101441**  
AQRM928

### Pièces de rechange

## KWC F5S-Therm Panneau de douche en MIRANIT

Modell-Linie: F5S | F5ST2027  
Douches | Douches à commande hydraulique



Regulateurs de débit 9,0 l/min

**2000104782**  
ESHHE0001



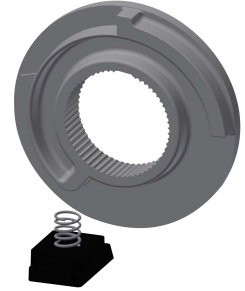
Plaquette de protection

**2030031443**  
ESHOW0059



Poignée de température

**2030047082**  
ASXT9003



Arret de température

**2030003296**  
EAQLT0003



Bouchon chromé

**2030053006**  
ASSX9004



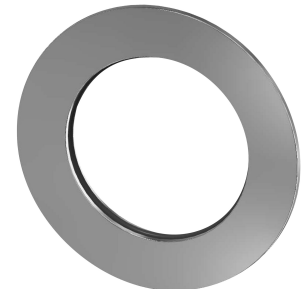
Bouchon de pression

**2030049943**  
ASST2001



Bague de sécurité

**2030048357**  
ASSX9003



Rosace

**2030048765**  
ASET2006



Cartouche FRAMIC temporisé

**2030046145**  
ASSX9001