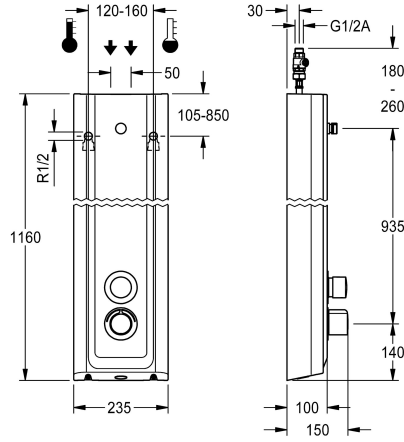


KWC F5S-Therm Panel natryskowy z tworzywa mineralnego MIRANIT

Modell-Linie: F5S | F5ST2027
Armatura natryskowa | Armatura natryskowa



KWC-No.

2030056545

Panel natryskowy F5S-Therm z tworzywa mineralnego do montażu natynkowego z termostaticzną baterią samozamykającą DN 15 i króćcem przyłączeniowym głowicy natryskowej. Sterowany hydraulicznie, do podłączenia do ciepłej i zimnej wody. Blok funkcyjny ze zintegrowanym samozamykającym kartuszem ceramicznym FRAMIC, termostatem i zamontowanym fabrycznie podzespołem higienicznym wraz z czujnikiem z elektroniką sterującą do przeprowadzania automatycznego płukania higienicznego, sterowanej programem dezynfekcji termicznej (konieczny dodatkowy wkład obciążeniowy z zaworem elektromagnetycznym) oraz zapisywania danych statystycznych. Samozamykający kartusz ceramiczny FRAMIC, sterowany hydraulicznie, łatwy w serwisowaniu, eliminujący ryzyko stagnacji wody, z tarczami ceramicznymi, zamykający się samoczynnie, funkcjonowanie niezależne od ciśnienia roboczego dzięki konstrukcji zapewniającej rozdzielanie mediów. Czas wypływu regulowany bezstopniowo. Termostat z uchwytem metalowym z

regulowanym ogranicznikiem temperatury zabezpieczonym przed przekręceniem, możliwość przeprowadzania ręcznej dezynfekcji termicznej. Całość wykonana z metalu, elementy widoczne z powłoką chromowaną na wysoki połysk. Króciec przyłączeniowy zamawianej osobno głowicy natryskowej KWC DN 15 z zamontowanym fabrycznie regulatorem przepływu 9,0 l/min. Obudowa z lekko wysuniętą powierzchnią funkcjonalną do obsługi armatury, ze związanego żywicy kompozytu mineralnego MIRANIT, o gładkiej pozbawionej porów powierzchni (odpornej na temperaturę do 80°C), kolor biel alpejska. Wężyki przyłączeniowe z zamkniętym regulatorem przepływu wody, zaworkami zwrotnymi i sitkami.

Wymiary obudowy 235 x 1160 x 100 mm (szer. x wys. x głęb.)

Głowicę natryskową należy zamówić osobno.

Dane techniczne

| |
|--|
| Dodatkowe połączenia |
| ATT-WS-BACKFLOWPREVENTER |
| Cyrkulacja |
| A3000 open-kompatybilny |
| Połączenie z dozownikiem odpłatnego udostępniania wody z filtrem |
| Czas przepływu możliwy do ustawienia |
| Zasada funkcjonowania do głowki prysznicowej |
| Płukanie higieniczne |
| Średnica nominalna |
| Średnica dopływu |
| Mechanizm blokujący |
| Materiał obudowy |
| kod materiałowy obudowy |
| Materiał złączki |
| Maksymalny czas przepływu |
| Wymagane ciśnienie robocze |

| |
|------------------------------|
| Nie |
| Tak |
| Nie |
| Nie |
| Niemożliwe |
| Tak |
| Tak |
| Samozamykający hydraulicznie |
| Nie |
| Dostosowany |
| DN 15 |
| G-1-2-A |
| TOP-CERAMIC |
| Materiał mineralny |
| Miranit |
| Mosiądz |
| 35 Sekundy |
| 1,5 bar |



KWC F5S-Therm

Panel natryskowy z tworzywa mineralnego MIRANIT

Modell-Linie: F5S | F5ST2027

Armatura natryskowa | Armatura natryskowa

| | |
|-------------------------------------|-------------------------------------|
| Minimalny czas przepływu | 5 Sekundy |
| Sposób mieszania | Z termostatem |
| Łączna głębokość | 100 mm |
| Łączna wysokość | 1,160 mm |
| Łączna szerokość | 235 mm |
| ATT-WS-ROSETTES | Tak |
| Wyłączenie awaryjne | Nie |
| Rura spustowa prysznic | Nie |
| Głowica prysznicowa | dla oddzielnej głowicy prysznicowej |
| z zestawem prysznicowym | Nie |
| Izolacja akustyczna | Nie |
| Wykończenie powierzchni | Chromowany |
| Wykończenie powierzchni montażowej | POLISHED |
| ATT-WS-TEMPERATURELIMIT | Tak |
| Dezynfekcja termiczna | Tak |
| Rodzaj montażu | Montaż ścienny |
| Rodzaj obsługi | Obsługa ręczna |
| Rodzaje natrysków | Panel natryskowy |
| Przepływ objętościowy przy 3 barach | 0.15 l/s |
| Podłączenie wody | HOSE |
| Umieszczenie zasilania w wodę | Z góry / z tyłu |
| Akcent kolorystyczny | Chromowany wygląd (błyszczący) |
| Kolor podstawowy | Biały |

Niezbędne akcesoria



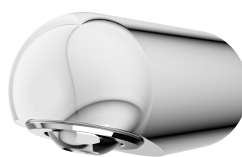
AQUAJET-Slimline Głowica natryskowa do paneli i armatur natryskowych KWC

2030054255
SHAS0011



AQUAJET-Comfort Głowica natryskowa do paneli i armatur natryskowych KWC

2030054254
SHAC0011



MÜNCHEN Głowica natryskowa do paneli i armatur natryskowych KWC

2030054793
SHMU0011

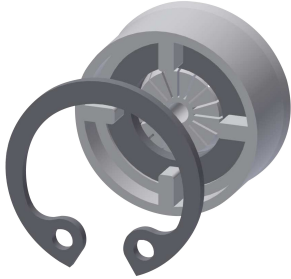
Akcesoria opcjonalne

KWC F5S-Therm

Panel natryskowy z tworzywa mineralnego MIRANIT

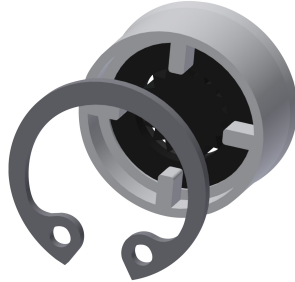
Modell-Linie: F5S | F5ST2027

Armatura natryskowa | Armatura natryskowa



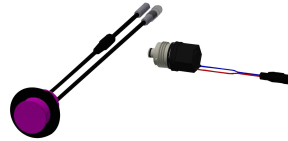
Regulator przepływu 6 l/min

2030027586
ESHHE0004



Regulator przepływu 12,0 l/min

2000104783
ESHHE0002



Podzespół higieniczny do paneli natryskowych F5S-Therm

2030057064
ACST2004



Przedłużenie obudowy do paneli natryskowych F5 z tworzywa mineralnego MIRANIT

2030057071
ACXX2016



Przedłużenie obudowy do paneli natryskowych F5 z tworzywa mineralnego MIRANIT

2030057072
ACXX2017



Przedłużenie obudowy do paneli natryskowych F5 z tworzywa mineralnego MIRANIT

2030057073
ACXX2018



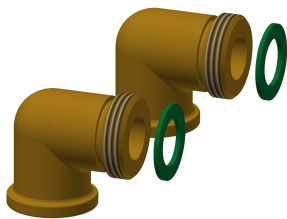
Przedłużenie obudowy do paneli natryskowych F5 z tworzywa mineralnego MIRANIT

2030057075
ACXX2019



Przedłużenie obudowy do paneli natryskowych F5 z tworzywa mineralnego MIRANIT

2030057076
ACXX2020



Zestaw przyłączeniowy do panelu natryskowego

2000104916
ZSHOW0006



Adapter przyłączeniowy

2000101441
AQRM928

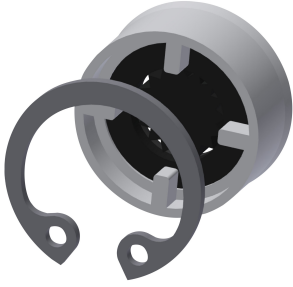
Części zamienne

KWC F5S-Therm

Panel natryskowy z tworzywa mineralnego MIRANIT

Modell-Linie: F5S | F5ST2027

Armatura natryskowa | Armatura natryskowa



Regulator przepływu 9,0 l/min

2000104782
ESHHE0001



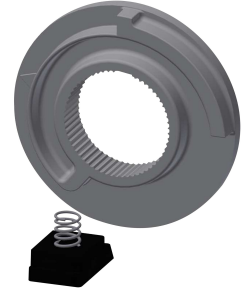
Płytkę maskującą

2030031443
ESHOW0059



Pokrętło ustawiania temperatury

2030047082
ASXT9003



Pierścień ograniczający

2030003296
EAQLT0003



Zatyczka chromowana

2030053006
ASSX9004



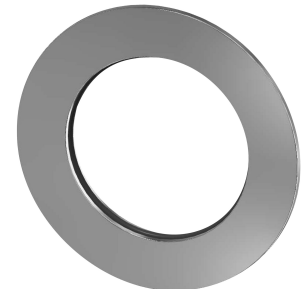
Przycisk

2030049943
ASST2001



Pierścień zabezpieczający

2030048357
ASSX9003



Rozeta

2030048765
ASET2006



FRAMIC kartusz samozamykający

2030046145
ASSX9001