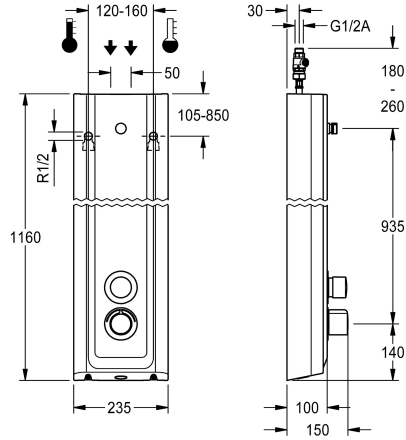


KWC F5S-Therm Shower panel made of MIRANIT

Modell-Linie: F5S | F5ST2027
Duschar | Självstängande duschar



KWC-No.

2030056545

F5S-Therm duschpanel av mineraliskt material för väggmontering med självstängande termostatbatteri DN 15 och anslutningsstuds för duschhuvud. Hydrauliskt styrd för anslutning till varm- och kallvatten. Funktionsblock med integrerad självstängande FRAMIC-patron, termostat och förberedelse för hygienenhet för automatisk hygienspolning, programstyrd termisk desinfektion (extra bypass-magnetventilpatron krävs) och lagring av statistiska data. Självstängande FRAMIC-patron, stagnationsfri med lågt underhållsbehov, med keramiska skivor, automatisk stängning, flödestryckoberoende tack vare mediaseparerande konstruktion. Steglöst inställbar flödestid. Termostat med metallhandtag med inställbart och vridskyddat temperaturstopp, med möjlighet att

genomföra manuell termisk desinfektion. Utförande helt i metall, synliga delar högblankt förkromade. Anslutningsstuds för separat nödvändigt KWC-duschhuvud DN 15 med sublim funktionsyta, av det hartsbundna mineralmaterialet MIRANIT, med porfri slät yta (temperaturbeständig upp till 80 °C), alpinvit, förmonterad flödesregulator 9,0 l/min. Hus av rostfritt stål med sublim funktionsyta och täcklock av plast. Anslutningslångar med backflödesanordningar och sil

Husmått 235 x 1160 x 100 mm (B x H x D)

Duschhuvud måste beställas separat.

Technical Data

extra anslutning
ATT-WS-BACKFLOWPREVENTER
Cirkulation
A3000 open-kompatibel
Samband med lön myntopererad behållare med filter
Justerbar flödestid
Funktionell princip för handdusch
ATT-WS-HYGIENE-FLUSH
Nominell diameter
Inbyggnadsmått
Låsmekanism
Material hölje
materialkod hölje
Material delar
Maximal flödestid
Minimalt flödestryck
Minimal flödes tid
Typ av blandning
Övergripande djup

Nej
Ja
Nej
Nej
Inte möjligt
Ja
Ja
Hydrauliskt självstängande
Nej
förberädd
DN 15
G-1-2-A
TOP-CERAMIC
Mineralmaterialet
Miranit
Mässing
35 Sekunder
1,5 bar
5 Sekunder
Med termostat
100 mm



KWC F5S-Therm Shower panel made of MIRANIT

Modell-Linie: F5S | F5ST2027
Duschar | Självstängande duschar

Total höjd	1,160 mm
Total bredd	235 mm
ATT-WS-ROSETTES	Ja
Säkerhetsavstängning	Nej
Dusch rör dränering	Nej
Duschhuvud	för separat duschhuvud
med duschset	Nej
Ljud isolering	Nej
yt finish	Förkromad
Passande ytfinish	POLISHED
ATT-WS-TEMPERATURELIMIT	Ja
terminal för desinfektion	Ja
Typ av montering	Väggmontering
Typ av operation	Manull operation
Typ av dusch	Duschpanel
Volymflöde vid 3 bar	0.15 l/s
Vattenanslutning	HOSE
Vattenanslutning	Från toppen/ baksidan
Accentfärg	Kromat utseende (glansigt)
Basfärg	Vit

Nödvändiga tillbehör



Duschhuvud

2030054255
SHAS0011



Duschhuvud

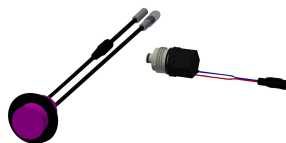
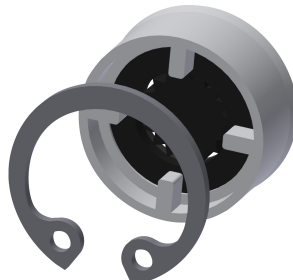
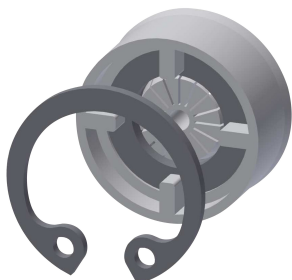
2030054254
SHAC0011



Duschhuvud

2030054793
SHMU0011

Extratillbehör

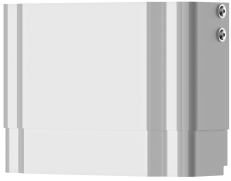


KWC F5S-Therm Shower panel made of MIRANIT

Modell-Linie: F5S | F5ST2027
Duschar | Självstängande duschar

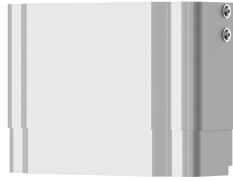
Flow controller 6.0 l/min

2030027586
ESHHE0004



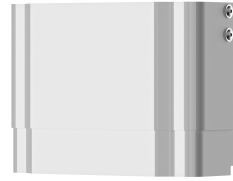
Flow controller 12.0 l/min

2000104783
ESHHE0002



Hygiene unit for F5S Therm shower panel

2030057064
ACST2004



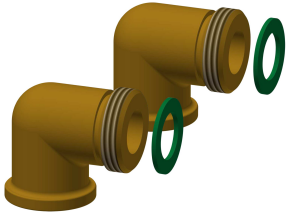
Housing extension for F5 shower panels made of MIRANIT

2030057071
ACXX2016



Housing extension for F5 shower panels made of MIRANIT

2030057072
ACXX2017



Housing extension for F5 shower panels made of MIRANIT

2030057073
ACXX2018



Housing extension for F5 shower panels made of MIRANIT

2030057075
ACXX2019



Housing extension for F5 shower panels made of MIRANIT

2030057076
ACXX2020



Connection set for shower panel

2000104916
ZSHOW0006



Connection adapter

2000101441
AQRM928

Reservdelar



KWC F5S-Therm
Shower panel made of MIRANIT

Modell-Linie: F5S | F5ST2027
Duschar | Självstängande duschar

FRAMIC Self-closing cartridge

2030046145
ASSX9001
