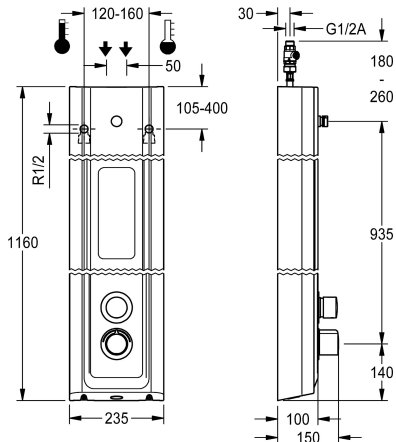


## KWC F5S-Therm Sprchový panel z materiálu MIRANIT

Modell-Linie: F5S | F5ST2029

Sprchové armatury | Hydraulicky řízené sprchy



### KWC-No.

**2030056547**

F5S-Therm - sprchový panel z minerálního materiálu k montáži na omítku se samouzavírací termostatickou baterií DN 15 a připojovacím hrdlem pro sprchovou hlavici. S hydraulickým řízením, k připojení na teplou a studenou vodu. Funkční blok s integrovanou samouzavírací kartuší FRAMIC, termostatem a zařízením pro volitelnou hygienickou jednotku k provádění automatického hygienického proplachování, termické dezinfekce řízené programem (nutná přídatná sada pro termickou dezinfekci) a ukládkou statistických údajů. Samouzavírací kartuše FRAMIC, nenáročná na údržbu a eliminující stagnaci vody, s keramickými destičkami, se samočinným zavíráním, nezávislá na dynamickém tlaku díky konstrukci oddělující média. Plynule nastavitelná doba průtoku. Termostat s kovovou rukojetí s nastavitelným teplotním dorazem a

pojistkou proti přetočení, s možností ručně prováděné termické dezinfekce. Celokovové provedení, viditelné části leštěné chromované. Připojovací hrdlo pro samostatné opatření sprchovou hlavici KWC DN 15 s předmontovaným regulátorem průtoku 9,0 l/min. Plášť s mírně vystouplou funkční plochou a beze spár vytvarovanou odkládací políčkou na sprchový gel, z minerálního materiálu MIRANIT pojeného syntetickou pryskyřicí, s hladkým povrchem bez pórů (odolný vůči teplotám do 80 °C), barva alpská bílá. Připojovací hadice s uzavíratelnou regulační množstvím vody se zábranou zpětného toku a sítkem.

Rozměry pláště 235 x 1160 x 100 mm (š x v x h)  
Sprchová hlavice se musí objednat zvlášť.

### Technické údaje

Dodatečná spojení
ATT-WS-BACKFLOWPREVENTER
Cirkulace
A3000 open-kompatibilní
Připojení s pláceným zásobníkem vody
s filtrem
Nastavitelná doba průtoku
Ovládnání
pro ruční sprchu
ATT-WS-HYGIENE-FLUSH
Nominální průměr
Velikost přívodní trubky
Uzamykací mechanismus
Materiál pouzdra/krytu
Kód materiálu pouzdra/krytu
Materiál armatury
Maximální doba průtoku
Minimální tlak průtoku
Minimální doba průtoku
Typ směšování
Celková hloubka

Ne
ano
Ne
Ne
není možné
ano
ano
s hydraulickým automatickým zavíráním
Ne
připraveno
DN 15
G-1-2-A
TOP-CERAMIC
minerální materiál
Miranit
mosaz
35 Sekundy
1.5 bar
5 Sekundy
s termostatem
100 mm



## KWC F5S-Therm

Sprchový panel z materiálu MIRANIT

### Modell-Linie: F5S | F5ST2029

Sprchové armatury | Hydraulicky řízené sprchy

Celková výška	1,160 mm
Celková šířka	235 mm
ATT-WS-ROSETTES	ano
Bezpečnostní vypnutí	Ne
Automaticky vypouštěné sprchové potrubí	Ne
Sprchová hlavice	pro samostatnou sprchovou hlavici
se sprchovým setem	Ne
Zvuková izolace	Ne
Povrchová úprava armatury	chromovaný
Povrchová úprava kování	POLISHED
ATT-WS-TEMPERATURELIMIT	ano
Termická dezinfekce	ano
Způsob montáže	montáž na stěnu
Ovládání	manuální
Typ sprchy	sprchový panel
Objemový průtok při 3 barech	0.15 l/s
Připojení vody	hadice
Umístění vodovodní přípojky	shora / od zadní strany
s mýdlenkou	INTEGRATED
Barevné varianty	Chromový vzhled (lesklý)
Základní barva	bílá

### Nezbytné příslušenství



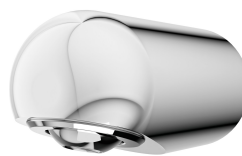
**AQUAJET-Slimline Sprchová hlavice pro sprchové panely F5**

**2030054255**  
SHAS0011



**AQUAJET-Comfort Sprchová hlavice pro sprchové panely F5**

**2030054254**  
SHAC0011



**MÜNCHEN Sprchová hlavice pro sprchové panely F5**

**2030054793**  
SHMU0011

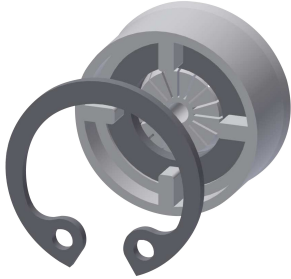
### Volitelné příslušenství

## KWC F5S-Therm

Sprchový panel z materiálu MIRANIT

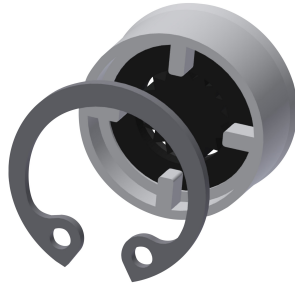
Modell-Linie: F5S | F5ST2029

Sprchové armatury | Hydraulicky řízené sprchy



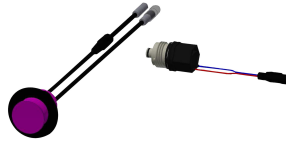
Regulátor průtoku 6 l/min

**2030027586**  
ESHHE0004



Regulátor průtoku 12,0 l/min

**2000104783**  
ESHHE0002



Hygienická jednotka pro sprchový panel F5S-Therm

**2030057064**  
ACST2004



Prodloužení pláště pro sprchové panely F5 z materiálu MIRANIT

**2030057071**  
ACXX2016



Prodloužení pláště pro sprchové panely F5 z materiálu MIRANIT

**2030057072**  
ACXX2017



Prodloužení pláště pro sprchové panely F5 z materiálu MIRANIT

**2030057073**  
ACXX2018



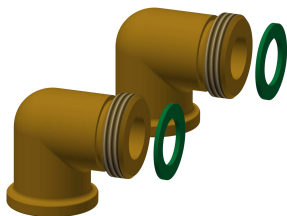
Prodloužení pláště pro sprchové panely F5 z materiálu MIRANIT

**2030057075**  
ACXX2019



Prodloužení pláště pro sprchové panely F5 z materiálu MIRANIT

**2030057076**  
ACXX2020



Připojovací sada

**2000104916**  
ZSHOW0006



Připojovací adaptér

**2000101441**  
AQRM928

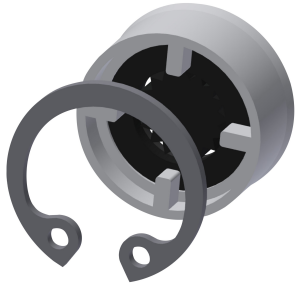
### Náhradní díly

## KWC F5S-Therm

Sprchový panel z materiálu MIRANIT

Modell-Linie: F5S | F5ST2029

Sprchové armatury | Hydraulicky řízené sprchy



Regulátor průtoku 9,0 l/min

**2000104782**  
ESHHE0001



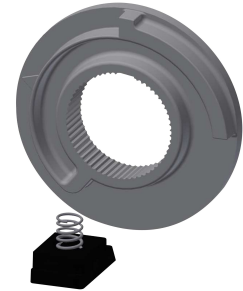
Krycí destičky

**2030031443**  
ESHOW0059



Rukojeť teplotního voliče

**2030047082**  
ASXT9003



Teplotní doraz

**2030003296**  
EAQLT0003



Zátka chromovaná

**2030053006**  
ASSX9004



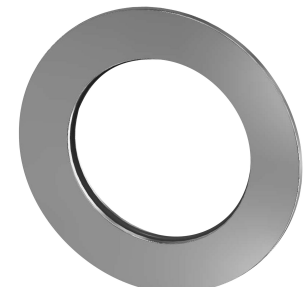
Tlačná krytka

**2030049943**  
ASST2001



Pojistný kroužek

**2030048357**  
ASSX9003



Rozeta

**2030048765**  
ASET2006



FRAMIC Samouzavírací kartuše

**2030046145**  
ASSX9001