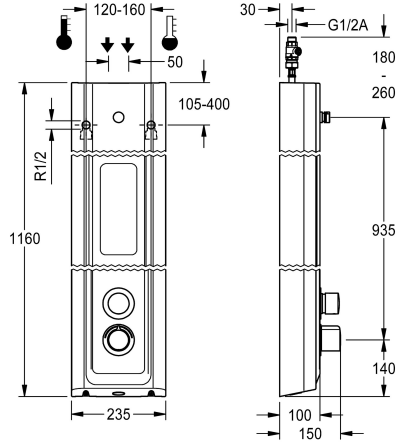


## KWC F5S-Therm Duschpaneel aus MIRANIT mit Duschgelablage

Modell-Linie: F5S | F5ST2029

Duscharmaturen | Hydraulisch gesteuerte Duschen



### KWC-Nr.

**2030056547**

F5S-Therm Duschpaneel aus Mineralwerkstoff für Aufputzmontage mit Selbstschluss-Thermostatbatterie DN 15 und Anschlussstutzen für Duschkopf. Hydraulisch gesteuert, zum Anschluss an Warm- und Kaltwasser. Funktionsblock mit integrierter FRAMIC Selbstschlusskartusche, Thermostat und Vorrichtung für Hygieneeinheit zur Durchführung einer automatischen Hygienespülung, programmgesteuerten thermischen Desinfektion (zusätzliche Bypass-Magnetventilkartusche notwendig) und Speicherung von Statistikdaten. FRAMIC Selbstschlusskartusche, wartungsarm und stagnationsfrei, mit Keramikscheibentechnik, selbsttätig schließend, fließdruckunabhängig durch mediengetrennte Bauart. Fließzeit stufenlos einstellbar. Thermostat mit Metallgriff mit einstellbarem und verdrehsicherem Temperaturanschlag und Möglichkeit zur Durchführung einer

manuellen thermischen Desinfektion. Ganzmetallausführung, sichtbare Teile poliert verchromt. Anschlussstutzen für separat notwendigen KWC-Duschkopf DN 15 mit vormontiertem Durchflussmengenregler 9,0 l/min. Gehäuse mit erhabener Funktionsfläche und fugenlos eingeformter Duschgelablage, aus kunstharzgebundenem Mineralwerkstoff MIRANIT, mit porenfreier, glatter Oberfläche (temperaturbeständig bis 80 °C), Farbton Alpinweiß. Anschlussschläuche mit absperzbaren Wassermengenregulierungen mit Rückflussverhinderer und Sieb.

Gehäuseabmessung 235 x 1160 x 100 mm (B x H x T)

Duschkopf muss separat bestellt werden.

### Technische Daten

zusätzliche Verbindungen	nein
mit Rückflussverhinderer	ja
Zirkulation	nein
A3000 open-kompatibel	nein
Anschluss an Münzkontaktgeber	nicht möglich
mit Filter	ja
einstellbare Fließzeit	ja
Funktionsprinzip	hydraulisch selbstschließend
für Handdusche	nein
Hygienespülung	vorbereitet
Nennweite	DN 15
Anschlussgröße	G 1/2 A
Schließmechanismus	Oberteil keramisch
Material Gehäuse	mineralischer Werkstoff
Materialtyp Gehäuse	Miranit
Material Armatur	Messing
maximale Fließzeit	35 Sekunden
Mindestfließdruck	1,5 bar
minimale Fließzeit	5 Sekunden
Art der Mischung	mit Thermostat

zusätzliche Verbindungen	nein
mit Rückflussverhinderer	ja
Zirkulation	nein
A3000 open-kompatibel	nein
Anschluss an Münzkontaktgeber	nicht möglich
mit Filter	ja
einstellbare Fließzeit	ja
Funktionsprinzip	hydraulisch selbstschließend
für Handdusche	nein
Hygienespülung	vorbereitet
Nennweite	DN 15
Anschlussgröße	G 1/2 A
Schließmechanismus	Oberteil keramisch
Material Gehäuse	mineralischer Werkstoff
Materialtyp Gehäuse	Miranit
Material Armatur	Messing
maximale Fließzeit	35 Sekunden
Mindestfließdruck	1,5 bar
minimale Fließzeit	5 Sekunden
Art der Mischung	mit Thermostat



## KWC F5S-Therm Duschpaneel aus MIRANIT mit Duschgelablage

**Modell-Linie: F5S | F5ST2029**

Duscharmaturen | Hydraulisch gesteuerte Duschen

Gesamttiefe	100 mm
Gesamthöhe	1,160 mm
Gesamtbreite	235 mm
mit Rosetten/Abdeckplatte	ja
Sicherheitsabschaltung	nein
Brauserohrentleerung	nein
Duschkopf	für separaten Duschkopf
mit Brauseset	nein
Schallschutz	nein
Oberflächenbehandlung Armatur	verchromt
Oberflächenveredelung Armatur	poliert
Temperaturanschlag	ja
Thermische Desinfektion	ja
Art der Montage	Wandmontage
Art der Bedienung	manueller Betrieb
Art der Duscharmatur	Duschpaneel
Volumenstrom bei 3 bar	0.15 l/s
Wasseranschluss	Schlauch (Verschraubung)
Position des Wasseranschlusses	von oben/hinten
mit Seifenschale	integriert
Akzentfarbe	Chromoptik (glänzend)
Grundfarbe	weiss
IgPosNumber	63FJ54C

### Notwendiges Zubehör



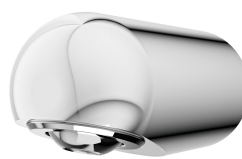
**AQUAJET-Slimline Duschkopf für KWC Duschpaneele und -anlagen**

**2030054255**  
SHAS0011



**AQUAJET-Comfort Duschkopf für KWC Duschpaneele und -anlagen**

**2030054254**  
SHAC0011



**MÜNCHEN Duschkopf für KWC Duschpaneele und -anlagen**

**2030054793**  
SHMU0011

### Optionales Zubehör

## KWC F5S-Therm

Duschpaneel aus MIRANIT mit Duschgelablage

Modell-Linie: F5S | F5ST2029

Duscharmaturen | Hydraulisch gesteuerte Duschen



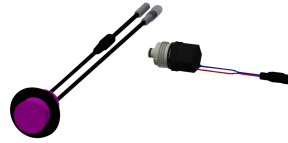
Durchflussmengenregler 6 l/min

**2030027586**  
ESHHE0004



Durchflussmengenregler 12 l/min

**2000104783**  
ESHHE0002



Hygieneinheit für F5S-Therm  
Duschpaneel

**2030057064**  
ACST2004



Gehäuseverlängerung für F5-  
Duschpaneele aus MIRANIT

**2030057071**  
ACXX2016



Gehäuseverlängerung für F5-  
Duschpaneele aus MIRANIT

**2030057072**  
ACXX2017



Gehäuseverlängerung für F5-  
Duschpaneele aus MIRANIT

**2030057073**  
ACXX2018



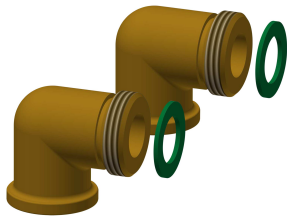
Gehäuseverlängerung für F5-  
Duschpaneele aus MIRANIT

**2030057075**  
ACXX2019



Gehäuseverlängerung für F5-  
Duschpaneele aus MIRANIT

**2030057076**  
ACXX2020



Anschluss-Set für Duschpaneel

**2000104916**  
ZSHOW0006



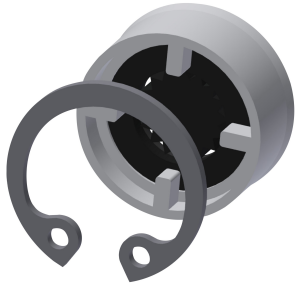
Anschlussadapter

**2000101441**  
AQRM928

## Ersatzteile

## KWC F5S-Therm Duschpaneel aus MIRANIT mit Duschgelablage

Modell-Linie: F5S | F5ST2029  
Duscharmaturen | Hydraulisch gesteuerte Duschen



Durchflussmengenregler 9,0 l/min

2000104782  
ESHHE0001



Anschlusschlauch DN 10

2030060321  
ASXX2007



2030060314  
ASXX2005



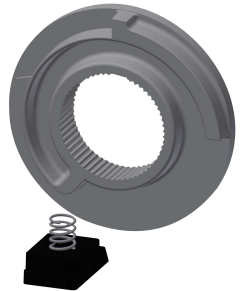
Abdeckplättchen

2030031443  
ESHOW0059



Temperaturwahlgriff

2030047082  
ASXT9003



Temperaturanschlag

2030003296  
EAQLT0003



Stopfen verchromt

2030053006  
ASSX9004



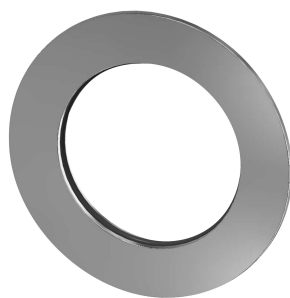
Druckkappe

2030049943  
ASST2001



Sicherungsring

2030048357  
ASSX9003



Rosette

2030048765  
ASET2006



FRAMIC Selbstschluss-Kartusche

2030046145  
ASSX9001



Demontagewerkzeug

2030047203  
ACXX9003