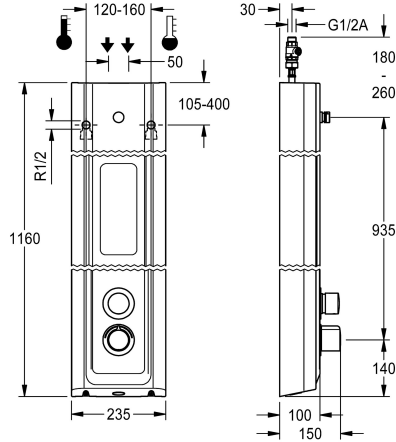


## KWC F5S-Therm Duschpaneel aus MIRANIT mit Duschgelablage

Modell-Linie: F5S | F5ST2029

Duscharmaturen | Hydraulisch gesteuerte Duschen



### KWC-Nr.

**2030056547**

F5S-Therm Duschpaneel aus Mineralwerkstoff für Aufputzmontage mit Selbstschluss-Thermostatbatterie DN 15 und Anschlussstutzen für Duschkopf. Hydraulisch gesteuert, zum Anschluss an Warm- und Kaltwasser. Funktionsblock mit integrierter FRAMIC Selbstschlusskartusche, Thermostat und Vorrichtung für Hygieneeinheit zur Durchführung einer automatischen Hygienspülung, programmgesteuerten thermischen Desinfektion (zusätzliche Bypass-Magnetventilkartusche notwendig) und Speicherung von Statistikdaten. FRAMIC Selbstschlusskartusche, wartungsarm und stagnationsfrei, mit Keramikscheibentechnik, selbsttätig schließend, fließdruckunabhängig durch mediengetrennte Bauart. Fließzeit stufenlos einstellbar. Thermostat mit Metallgriff mit einstellbarem und verdrehsicherem Temperaturanschlag und Möglichkeit zur Durchführung einer

manuellen thermischen Desinfektion. Ganzmetallausführung, sichtbare Teile poliert verchromt. Anschlussstutzen für separat notwendigen KWC-Duschkopf DN 15 mit vormontiertem Durchflussmengenregler 9,0 l/min. Gehäuse mit erhabener Funktionsfläche und fugenlos eingeformter Duschgelablage, aus kunstharzgebundenem Mineralwerkstoff MIRANIT, mit porenfreier, glatter Oberfläche (temperaturbeständig bis 80 °C), Farbton Alpinweiß. Anschlussschläuche mit absperzbaren Wassermengenregulierungen mit Rückflussverhinderer und Sieb.

Gehäuseabmessung 235 x 1160 x 100 mm (B x H x T)

Duschkopf muss separat bestellt werden.

### Technische Daten

|                               |                              |
|-------------------------------|------------------------------|
| zusätzliche Verbindungen      | nein                         |
| mit Rückflussverhinderer      | ja                           |
| Zirkulation                   | nein                         |
| A3000 open-kompatibel         | nein                         |
| Anschluss an Münzkontaktgeber | nicht möglich                |
| mit Filter                    | ja                           |
| einstellbare Fließzeit        | ja                           |
| Funktionsprinzip              | hydraulisch selbstschließend |
| für Handdusche                | nein                         |
| Hygienspülung                 | vorbereitet                  |
| Nennweite                     | DN 15                        |
| Anschlussgröße                | G 1/2 A                      |
| Schließmechanismus            | Oberteil keramisch           |
| Material Gehäuse              | mineralischer Werkstoff      |
| Materialtyp Gehäuse           | Miranit                      |
| Material Armatur              | Messing                      |
| maximale Fließzeit            | 35 Sekunden                  |
| Mindestfließdruck             | 1,5 bar                      |
| minimale Fließzeit            | 5 Sekunden                   |
| Art der Mischung              | mit Thermostat               |

|                              |
|------------------------------|
| nein                         |
| ja                           |
| nein                         |
| nein                         |
| nicht möglich                |
| ja                           |
| ja                           |
| hydraulisch selbstschließend |
| nein                         |
| vorbereitet                  |
| DN 15                        |
| G 1/2 A                      |
| Oberteil keramisch           |
| mineralischer Werkstoff      |
| Miranit                      |
| Messing                      |
| 35 Sekunden                  |
| 1,5 bar                      |
| 5 Sekunden                   |
| mit Thermostat               |



## KWC F5S-Therm Duschpaneel aus MIRANIT mit Duschgelablage

**Modell-Linie: F5S | F5ST2029**

Duscharmaturen | Hydraulisch gesteuerte Duschen

|                                |                          |
|--------------------------------|--------------------------|
| Gesamttiefe                    | 100 mm                   |
| Gesamthöhe                     | 1,160 mm                 |
| Gesamtbreite                   | 235 mm                   |
| mit Rosetten/Abdeckplatte      | ja                       |
| Sicherheitsabschaltung         | nein                     |
| Brauserohrentleerung           | nein                     |
| Duschkopf                      | für separaten Duschkopf  |
| mit Brauseset                  | nein                     |
| Schallschutz                   | nein                     |
| Oberflächenbehandlung Armatur  | verchromt                |
| Oberflächenveredelung Armatur  | poliert                  |
| Temperaturanschlag             | ja                       |
| Thermische Desinfektion        | ja                       |
| Art der Montage                | Wandmontage              |
| Art der Bedienung              | manueller Betrieb        |
| Art der Duscharmatur           | Duschpaneel              |
| Volumenstrom bei 3 bar         | 0,15 l/s                 |
| Wasseranschluss                | Schlauch (Verschraubung) |
| Position des Wasseranschlusses | von oben/hinten          |
| mit Seifenschale               | integriert               |
| Akzentfarbe                    | Chromoptik (glänzend)    |
| Grundfarbe                     | weiss                    |

### Notwendiges Zubehör



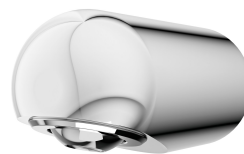
**AQUAJET-Slimline Duschkopf für KWC Duschpaneele und -anlagen**

**2030054255**  
SHAS0011



**AQUAJET-Comfort Duschkopf für KWC Duschpaneele und -anlagen**

**2030054254**  
SHAC0011



**MÜNCHEN Duschkopf für KWC Duschpaneele und -anlagen**

**2030054793**  
SHMU0011

### Optionales Zubehör

## KWC F5S-Therm

Duschpaneel aus MIRANIT mit Duschgelablage

Modell-Linie: F5S | F5ST2029

Duscharmaturen | Hydraulisch gesteuerte Duschen



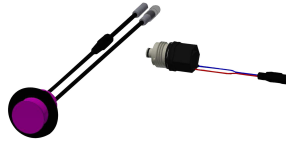
Durchflussmengenregler 6 l/min

**2030027586**  
ESHHE0004



Durchflussmengenregler 12 l/min

**2000104783**  
ESHHE0002



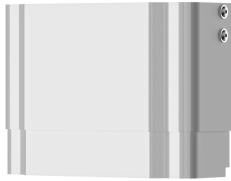
Hygieneinheit für F5S-Therm  
Duschpaneel

**2030057064**  
ACST2004



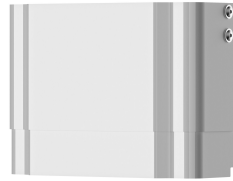
Gehäuseverlängerung für F5-  
Duschpaneele aus MIRANIT

**2030057071**  
ACXX2016



Gehäuseverlängerung für F5-  
Duschpaneele aus MIRANIT

**2030057072**  
ACXX2017



Gehäuseverlängerung für F5-  
Duschpaneele aus MIRANIT

**2030057073**  
ACXX2018



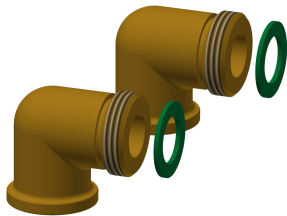
Gehäuseverlängerung für F5-  
Duschpaneele aus MIRANIT

**2030057075**  
ACXX2019



Gehäuseverlängerung für F5-  
Duschpaneele aus MIRANIT

**2030057076**  
ACXX2020



Anschluss-Set für Duschpaneel

**2000104916**  
ZSHOW0006



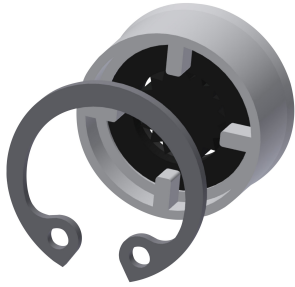
Anschlussadapter

**2000101441**  
AQRM928

## Ersatzteile

## KWC F5S-Therm Duschpaneel aus MIRANIT mit Duschgelablage

Modell-Linie: F5S | F5ST2029  
Duscharmaturen | Hydraulisch gesteuerte Duschen



**Durchflussmengenregler 9,0 l/min**

**2000104782**  
ESHHE0001



**Anschlusschlauch DN 10**

**2030060321**  
ASXX2007



**2030060314**  
ASXX2005



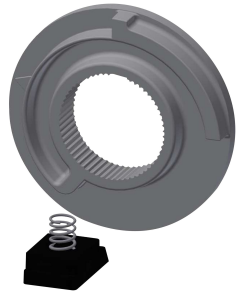
**Abdeckplättchen**

**2030031443**  
ESHOW0059



**Temperaturwahlgriff**

**2030047082**  
ASXT9003



**Temperaturanschlag**

**2030003296**  
EAQLT0003



**Stopfen verchromt**

**2030053006**  
ASSX9004



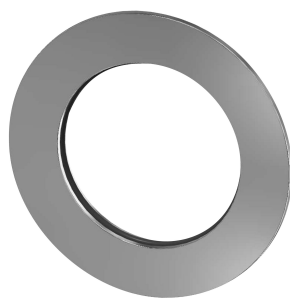
**Druckkappe**

**2030049943**  
ASST2001



**Sicherungsring**

**2030048357**  
ASSX9003



**Rosette**

**2030048765**  
ASET2006



**FRAMIC Selbstschluss-Kartusche**

**2030046145**  
ASSX9001



**Demontagewerkzeug**

**2030047203**  
ACXX9003