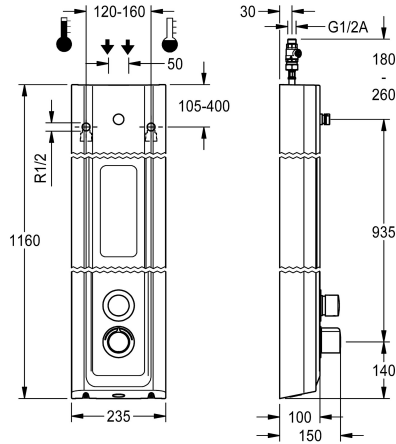


KWC F5S-Therm Pannello doccia in resina MIRANIT

Modell-Linie: F5S | F5ST2029

Rubinerterie per doccia | Rubinerterie temporizzate per doccia



KWC-No.

2030056547

Pannello doccia F5S-Therm in materiale minerale per montaggio a parete con miscelatore termostatico temporizzato DN 15 e connessioni per soffione. A comando idraulico, da collegare all'acqua calda e fredda. Blocco funzionale con cartuccia temporizzata FRAMIC integrata, termostato e dispositivo per unità igienica, adatto per l'esecuzione di un flussaggio sanitario automatico, disinfezione termica gestita da programma (è necessaria una supplementare valvola magnetica di bypass) e memorizzazione dei dati statistici. Cartuccia temporizzata FRAMIC esente da manutenzione e stagnazione, con tecnologia a dischi di ceramica, temporizzata, a chiusura indipendente dalla pressione di flusso grazie alla sua modalità costruttiva priva di contatto con l'acqua. Durata di flusso regolabile in continuo. Termostato con impugnatura in metallo e blocco temperatura regolabile e

antitorsione. Possibilità di eseguire una disinfezione termica manuale. Costruzione interamente metallica, parti visibili cromate. Connessioni per soffione KWC necessariamente separate DN 15 con regolatore del flusso pre-assemblato da 9,0 l/min. Alloggiamento con superficie funzionale rialzata e piattino portaspone sagomato senza giunture, in materiale minerale legato con resina sintetica MIRANIT, con superficie liscia senza pori (resistente a temperature fino a 80 °C), tonalità bianco alpino. Flessibili di collegamento con regolatori del volume d'acqua regolabili con valvola antiritorno e filtro.

Dimensioni alloggiamento 235 x 1160 x 100 mm (L x A x P)

Il soffione doccia deve essere ordinato separatamente.

Dati tecnici

Raccordi supplementari

No

ATT-WS-BACKFLOWPREVENTER

Si

Circolazione

No

A3000 open-compatibile

No

Connessione alla gettoniera

Non possibile

con filtro

Si

Tempo di flussaggio regolabile

Si

Principio di funzionamento

Temporizzato idraulico

per doccetta

No

ATT-WS-HYGIENE-FLUSH

Preparato

Diametro mandata

DN 15

Dimensione mandata

G-1-2-A

Meccanismo di bloccaggio

TOP-CERAMIC

Materiale della copertura

Materiale minerale

codice materiale involucro

Miranit

Materiale connessioni

Ottone

Tempo massimo di flusso

35 Seconds

Pressione portata minima

1,5 bar

Durata minima erogazione

5 Seconds

Tipologia della miscelazione

Con termostato



KWC F5S-Therm Pannello doccia in resina MIRANIT

Modell-Linie: F5S | F5ST2029

Rubinerie per doccia | Rubinerie temporizzate per doccia

Profondità totale	100 mm
Altezza totale	1,160 mm
Larghezza complessiva	235 mm
ATT-WS-ROSETTES	Si
Interruzione di sicurezza	No
Tubazione drenaggio doccia	No
Soffione doccia	per soffione doccia separato
con set doccia	No
Isolamento sonoro	No
Finitura della superficie	Cromato
Finitura superficiale del raccordo	POLISHED
ATT-WS-TEMPERATURELIMIT	Si
Disinfezione termica	Si
Tipo di montaggio	Installazione a parete
Funzionamento	Comando manuale
Tipologia doccia	Pannello doccia
Flusso volumetrico a 3 bar	0.15 l/s
Collegamento all'acqua	HOSE
Posizione della connessione idrica	Da sopra sul retro
con portaspone	INTEGRATED
Colore accento	Aspetto cromato (lucido)
Colore di base	Bianco

Accessori necessari



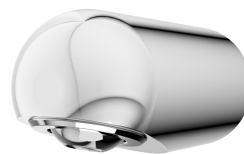
Soffione AQUAJET-Slimline per pannelli doccia e impianti doccia KWC

2030054255
SHAS0011



Soffione AQUAJET-Comfort per pannelli e impianti doccia KWC

2030054254
SHAC0011



Soffione MÜNCHEN per pannelli e impianti doccia KWC

2030054793
SHMU0011

Accessori opzionali

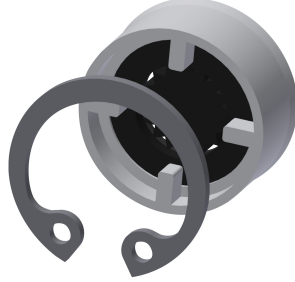
KWC F5S-Therm Pannello doccia in resina MIRANIT

Modell-Linie: F5S | F5ST2029
Rubinetterie per doccia | Rubinetterie temporizzate per doccia



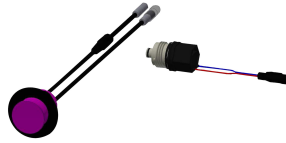
Regolatore di portata 6,0 l/min

2030027586
ESHHE0004



Regolatori di portata 12 l/min

2000104783
ESHHE0002



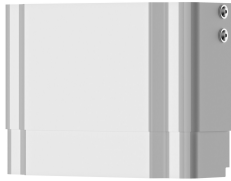
Unità igienica per pannello doccia F5S-Therm

2030057064
ACST2004



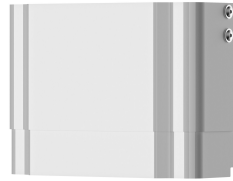
Estensione alloggiamento per pannello doccia F5 in resina MIRANIT

2030057071
ACXX2016



Estensione alloggiamento per pannello doccia F5 in resina MIRANIT

2030057072
ACXX2017



Estensione alloggiamento per pannello doccia F5 in resina MIRANIT

2030057073
ACXX2018



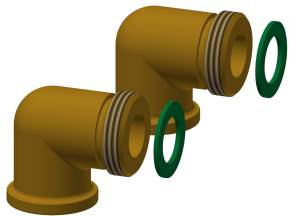
Estensione alloggiamento per pannello doccia F5 in resina MIRANIT

2030057075
ACXX2019



Estensione alloggiamento per pannello doccia F5 in resina MIRANIT

2030057076
ACXX2020



Set connessione per pannello doccia

2000104916
ZSHOW0006



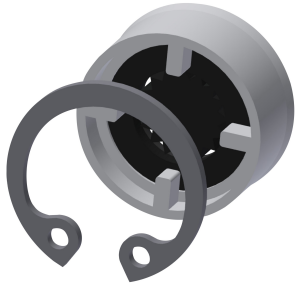
Raccordo per flessibile doccia

2000101441
AQRM928

Pezzi di ricambio

KWC F5S-Therm Pannello doccia in resina MIRANIT

Modell-Linie: F5S | F5ST2029
Rubinetterie per doccia | Rubinetterie temporizzate per doccia



Regolatori di portata 9,0 l/min

2000104782
ESHHE0001



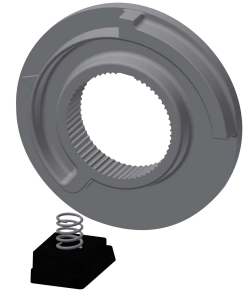
Tappo di copertura

2030031443
ESHOW0059



Leva di selezione temperatura

2030047082
ASXT9003



Arresto temperatura per leva

2030003296
EAQLT0003



Tappo cromato

2030053006
ASSX9004



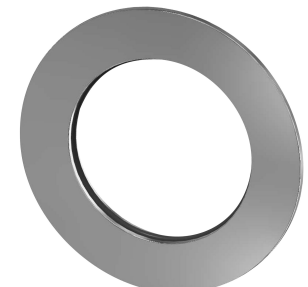
Cappuccio a pressione

2030049943
ASST2001



Anello di sicurezza

2030048357
ASSX9003



Rosetta

2030048765
ASET2006



Cartuccia temporizzata FRAMIC

2030046145
ASSX9001