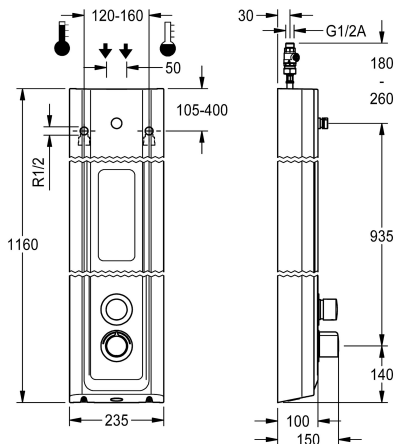


## KWC F5S-Therm

Panel natryskowy z tworzywa mineralnego MIRANIT

Modell-Linie: F5S | F5ST2029

Armatura natryskowa | Armatura natryskowa



### KWC-No.

**2030056547**

Panel natryskowy F5S-Therm z kompozytu mineralnego do montażu natynkowego z termostaticzną baterią samozamykającą DN 15 i króćcem przyłączeniowym głowicy natryskowej. Sterowany hydraulicznie, do podłączenia do ciepłej i zimnej wody. Blok funkcyjny ze zintegrowanym samozamykającym kartuszem ceramicznym FRAMIC, termostatem i mechanizmem podzespołu higienicznego do przeprowadzania automatycznego płukania higienicznego, sterowanej programem dezynfekcji termicznej (konieczny dodatkowy wkład obejściowy z zaworem elektromagnetycznym) oraz zapisywania danych statystycznych. Samozamykający kartusz ceramiczny FRAMIC, sterowany hydraulicznie, łatwy w serwisowaniu, eliminujący ryzyko stagnacji wody, z tarczami ceramicznymi, zamykający się samoczynnie, funkcjonowanie niezależne od ciśnienia roboczego dzięki konstrukcji zapewniającej rozdzielanie mediów. Czas wypływu regulowany bezstopniowo. Termostat z uchwytem

metalowym z regulowanym ogranicznikiem temperatury zabezpieczonym przed przekręceniem, możliwość przeprowadzania ręcznej dezynfekcji termicznej. Całość wykonana z metalu, elementy widoczne z powłoką chromowaną na wysoki połysk. Króciec przyłączeniowy zamawianej osobno głowicy natryskowej KWC DN 15 z zamontowanym fabrycznie regulatorem przepływu 9,0 l/min. Obudowa z lekko wysuniętą powierzchnią funkcjonalną do obsługi armatury i wyprofilowaną bezspoinowo półką na żel pod prysznic, ze związanego żywicy kompozytu mineralnego MIRANIT, o gładkiej pozbawionej porów powierzchni (odpornej na temperaturę do 80°C), kolor biel alpejska. Wężyki przyłączeniowe z zamykanym regulatorem przepływu wody, zaworkami zwrotnymi i siatkami. Wymiary obudowy 235 x 1160 x 100 mm (szer. x wys. x głęb.)

Głowicę natryskową należy zamówić osobno.

### Dane techniczne

Dodatkowe połączenia	Nie
ATT-WS-BACKFLOWPREVENTER	Tak
Cyrkulacja	Nie
A3000 open-kompatybilny	Nie
Połączenie z dozownikiem odpłatnego udostępniania wody z filtrem	Niemożliwe
Czas przepływu możliwy do ustawienia	Tak
Zasada funkcjonowania do głowki prysznicowej	Tak
Płukanie higieniczne	Samozamykający hydraulicznie
Średnica nominalna	Nie
Średnica dopływu	Dostosowany
Mechanizm blokujący	DN 15
Materiał obudowy	G-1-2-A
kod materiałowy obudowy	TOP-CERAMIC
Materiał złączki	Materiał mineralny
Maksymalny czas przepływu	Miranit
Wymagane ciśnienie robocze	Mosiądz
Minimalny czas przepływu	35 Sekundy
	1.5 bar
	5 Sekundy

Dodatkowe połączenia	Nie
ATT-WS-BACKFLOWPREVENTER	Tak
Cyrkulacja	Nie
A3000 open-kompatybilny	Nie
Połączenie z dozownikiem odpłatnego udostępniania wody z filtrem	Niemożliwe
Czas przepływu możliwy do ustawienia	Tak
Zasada funkcjonowania do głowki prysznicowej	Tak
Płukanie higieniczne	Samozamykający hydraulicznie
Średnica nominalna	Nie
Średnica dopływu	Dostosowany
Mechanizm blokujący	DN 15
Materiał obudowy	G-1-2-A
kod materiałowy obudowy	TOP-CERAMIC
Materiał złączki	Materiał mineralny
Maksymalny czas przepływu	Miranit
Wymagane ciśnienie robocze	Mosiądz
Minimalny czas przepływu	35 Sekundy
	1.5 bar
	5 Sekundy



## KWC F5S-Therm

Panel natryskowy z tworzywa mineralnego MIRANIT

### Modell-Linie: F5S | F5ST2029

Armatura natryskowa | Armatura natryskowa

Sposób mieszania	Z termostatem
Łączna głębokość	100 mm
Łączna wysokość	1.160 mm
Łączna szerokość	235 mm
ATT-WS-ROSETTES	Tak
Wyłączenie awaryjne	Nie
Rura spustowa prysznicowa	Nie
Głowica prysznicowa	dla oddzielnej głowicy prysznicowej
z zestawem prysznicowym	Nie
Izolacja akustyczna	Nie
Wykończenie powierzchni	Chromowany
Wykończenie powierzchni montażowej	POLISHED
ATT-WS-TEMPERATURELIMIT	Tak
Dezynfekcja termiczna	Tak
Rodzaj montażu	Montaż naścienny
Rodzaj obsługi	Obsługa ręczna
Rodzaje natrysków	Panel natryskowy
Przepływ objętościowy przy 3 barach	0.15 l/s
Podłączenie wody	HOSE
Umieszczenie zasilania w wodę	Z góry / z tyłu
z mydelniczką	INTEGRATED
Akcent kolorystyczny	Chromowany wygląd (błyszczący)
Kolor podstawowy	Biały

### Niezbędne akcesoria



**AQUAJET-Slimline** Głowica natryskowa do paneli i armatur natryskowych KWC

**2030054255**  
SHAS0011



**AQUAJET-Comfort** Głowica natryskowa do paneli i armatur natryskowych KWC

**2030054254**  
SHAC0011



**MÜNCHEN** Głowica natryskowa do paneli i armatur natryskowych KWC

**2030054793**  
SHMU0011

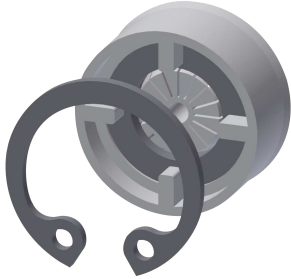
### Akcesoria opcjonalne

## KWC F5S-Therm

Panel natryskowy z tworzywa mineralnego MIRANIT

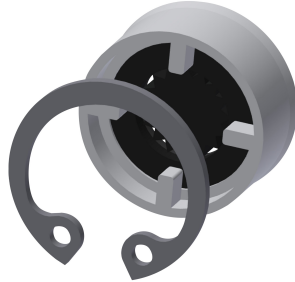
Modell-Linie: F5S | F5ST2029

Armatura natryskowa | Armatura natryskowa



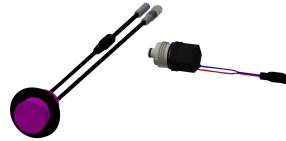
Regulator przepływu 6 l/min

**2030027586**  
ESHHE0004



Regulator przepływu 12,0 l/min

**2000104783**  
ESHHE0002



Podzespół higieniczny do paneli natryskowych F5S-Therm

**2030057064**  
ACST2004



Przedłużenie obudowy do paneli natryskowych F5 z tworzywa mineralnego MIRANIT

**2030057071**  
ACXX2016



Przedłużenie obudowy do paneli natryskowych F5 z tworzywa mineralnego MIRANIT

**2030057072**  
ACXX2017



Przedłużenie obudowy do paneli natryskowych F5 z tworzywa mineralnego MIRANIT

**2030057073**  
ACXX2018



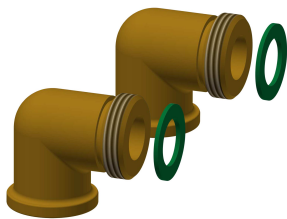
Przedłużenie obudowy do paneli natryskowych F5 z tworzywa mineralnego MIRANIT

**2030057075**  
ACXX2019



Przedłużenie obudowy do paneli natryskowych F5 z tworzywa mineralnego MIRANIT

**2030057076**  
ACXX2020



Zestaw przyłączeniowy do panelu natryskowego

**2000104916**  
ZSHOW0006



Adapter przyłączeniowy

**2000101441**  
AQRM928

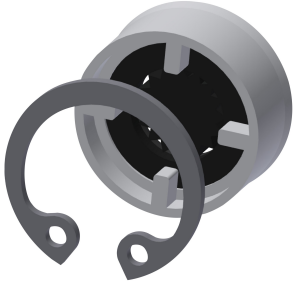
### Części zamienne

## KWC F5S-Therm

Panel natryskowy z tworzywa mineralnego MIRANIT

Modell-Linie: F5S | F5ST2029

Armatura natryskowa | Armatura natryskowa



Regulator przepływu 9,0 l/min

**2000104782**  
ESHHE0001



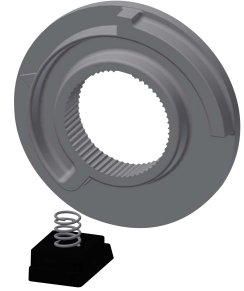
Płytkę maskującą

**2030031443**  
ESHOW0059



Pokrętło ustawiania temperatury

**2030047082**  
ASXT9003



Pierścień ograniczający

**2030003296**  
EAQLT0003



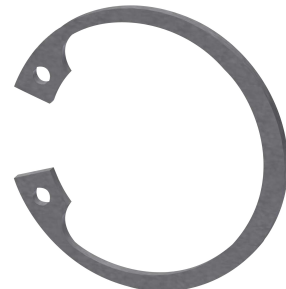
Zatyczka chromowana

**2030053006**  
ASSX9004



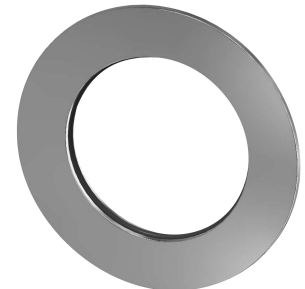
Przycisk

**2030049943**  
ASST2001



Pierścień zabezpieczający

**2030048357**  
ASSX9003



Rozeta

**2030048765**  
ASET2006



FRAMIC kartusz samozamykający

**2030046145**  
ASSX9001