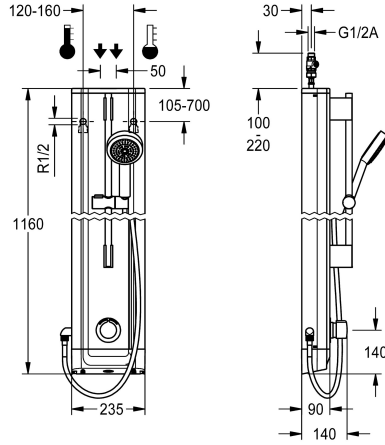


## KWC F5S-Mix Duschpaneel aus Edelstahl mit Handbrausegarnitur

Modell-Linie: F5S | F5SM2021  
Duscharmaturen | Hydraulisch gesteuerte Duschen



### KWC-Nr.

**2030056548**

F5S-Mix Duschpaneel aus Edelstahl für Aufputzmontage mit Selbstschluss-Eingriffsmischer DN 15 und Handbrausegarnitur. FRAMIC Selbstschluss-Mischkartusche, hydraulisch gesteuert, wartungsarm und stagnationsfrei, mit Keramikscheibentechnik, selbsttätig schließend, fließdruckunabhängig durch mediengetrennte Bauart. Fließzeit stufenlos einstellbar. Mit einstellbarem und verdrehsicherem Temperaturschlag. Zum Anschluss an Warm- und Kaltwasser. Ganzmetallausführung, sichtbare Teile poliert verchromt. Vormontierte Brausestange,

Messing verchromt, mit höhenverstellbarem Handbrausehalter sowie Handbrause Kunststoff verchromt, Brauseboden mit Regenstrahl, Durchmesser 110 mm, Brauseschlauch 900 mm. Gehäuse aus Edelstahl mit erhabener Funktionsfläche und Abdeckkappen aus Kunststoff. Anschlussschläuche mit absperbaren Wassermengenregulierungen mit Rückflussverhinderer und Sieb.

Gehäuseabmessung 235 x 1160 x 90 mm (B x H x T)

### Technische Daten

Zusätzliche Verbindungen	nein
mit Rückflussverhinderer	ja
Zirkulation	nein
A3000 open-kompatibel	nein
Anschluss an Münzkontaktgeber	nicht möglich
mit Filter	ja
Einstellbare Fließzeit	ja
Funktionsprinzip	hydraulisch selbstschließend
für Handdusche	ja
Hygienespülung	nein
Nennweite	DN 15
Schließmechanismus	Oberteil keramisch
Material Gehäuse	Edelstahl
Materialtyp Gehäuse	1.4301 Chromnickelstahl V2A
Material Armatur	Messing
Maximale Fließzeit	35 Sekunden
Mindestfließdruck	1 bar
Minimale Fließzeit	5 Sekunden
Art der Mischung	ja
Gesamttiefe	90 mm
Gesamthöhe	1.160 mm
Gesamtbreite	235 mm
mit Rosetten/Abdeckplatte	ja

Zusätzliche Verbindungen	nein
mit Rückflussverhinderer	ja
Zirkulation	nein
A3000 open-kompatibel	nein
Anschluss an Münzkontaktgeber	nicht möglich
mit Filter	ja
Einstellbare Fließzeit	ja
Funktionsprinzip	hydraulisch selbstschließend
für Handdusche	ja
Hygienespülung	nein
Nennweite	DN 15
Schließmechanismus	Oberteil keramisch
Material Gehäuse	Edelstahl
Materialtyp Gehäuse	1.4301 Chromnickelstahl V2A
Material Armatur	Messing
Maximale Fließzeit	35 Sekunden
Mindestfließdruck	1 bar
Minimale Fließzeit	5 Sekunden
Art der Mischung	ja
Gesamttiefe	90 mm
Gesamthöhe	1.160 mm
Gesamtbreite	235 mm
mit Rosetten/Abdeckplatte	ja



## KWC F5S-Mix

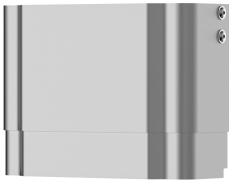
### Duschpaneel aus Edelstahl mit Handbrausegarnitur

Modell-Linie: F5S | F5SM2021

Duscharmaturen | Hydraulisch gesteuerte Duschen

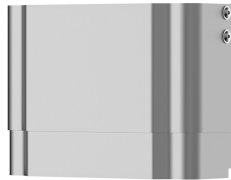
Sicherheitsabschaltung	nein
Brauserohrentleerung	nein
mit Brauseset	ja
Schallschutz	nein
Oberflächenbehandlung	verchromt
Oberflächenveredelung Armatur	poliert
Temperaturanschlag	ja
Thermische Desinfektion	nein
Art der Montage	Wandmontage
Art der Bedienung	manueller Betrieb
Art der Duscharmatur	Duschpaneel
Wasseranschluss	Schlauch (Verschraubung)
Position des Wasseranschlusses	von oben/hinten
mit Seifenschale	nein
Akzentfarbe	Chromoptik (glänzend)
Grundfarbe	Edelstahl
teamNumber	811375

#### Optionales Zubehör



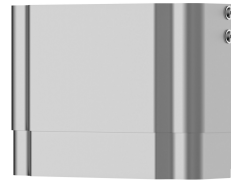
Gehäuseverlängerung für F5-Duschpaneele aus Edelstahl

**2030057066**  
ACXX2011



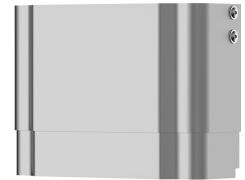
Gehäuseverlängerung für F5-Duschpaneele aus Edelstahl

**2030057067**  
ACXX2012



Gehäuseverlängerung für F5-Duschpaneele aus Edelstahl

**2030057068**  
ACXX2013



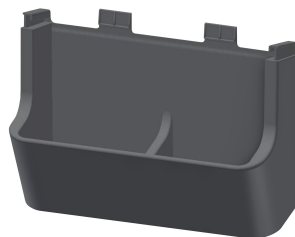
Gehäuseverlängerung für F5-Duschpaneele aus Edelstahl

**2030057069**  
ACXX2014



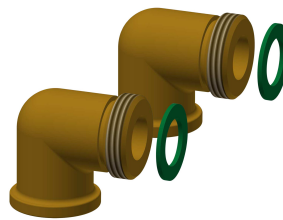
Gehäuseverlängerung für F5-Duschpaneele aus Edelstahl

**2030057070**  
ACXX2015



Duschgelschale für F5-Duschpaneele aus Edelstahl

**2030057077**  
ACXX2021



Anschluss-Set für Duschpaneel

**2000104916**  
ZSHOW0006



Anschlussadapter

**2000101441**  
AQRM928

## KWC F5S-Mix

Duschpaneel aus Edelstahl mit Handbrausegarnitur

Modell-Linie: F5S | F5SM2021

Duscharmaturen | Hydraulisch gesteuerte Duschen

### Ersatzteile



Anschluss Schlauch DN 10

2030060321  
ASXX2007



Handbrause

2030051216  
ACXX2007



Stopfen verchromt

2030053006  
ASSX9004



Griffdruckkappe

2030050753  
ASSM9004



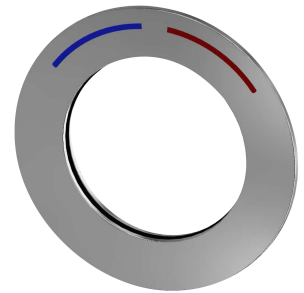
Temperaturanschlag

2030046189  
ASSM9002



Sicherungsring

2030048357  
ASSX9003



Rosette

2030045510  
ASSM2003



FRAMIC Selbstschluss-Mischkartusche

2030046185  
ASSM9001



Demontagewerkzeug

2030047203  
ACXX9003



Edelstahl-Pflegeset inklusive 2 Schleifschwämme

2000109019  
ZWSPL0024



Edelstahlpflege CHROMOL

2000105091  
ZWSPL0023