

#### KWC-No.

2030056549

2030056584

Met automatische douchebuisleiding

#### Douchepijp spui

Neen

Ja

F5S-Mix douchepaneel van mineraal graniet voor opbouwmontage met zelfsluitende eengreepsmengkraan DN15 en aansluitstuk voor douchekop. Zelfsluitende FRAMIC-mengpatroon, hydraulisch gestuurd, onderhoudsarm en stagnatievrij, met keramische schijftechniek, automatisch sluitend, onafhankelijk van de stromingsdruk dankzij de constructie met gescheiden kamers. Stromingstijd traploos instelbaar. Met instelbare en tegen doordraaien beveiligde temperatuuraanslag. Voor aansluiting op warm en koud water. Volledig uitgevoerd in metaal, zichtbare delen gepolijst en verchromd. Aansluitstuk voor apart vereiste KWC-

douchekop DN 15 met voorgemonteerde debietregelaar 9,0 l/min, behuizing van met hoogwaardig functioneel oppervlak, van kunststofsgebonden composiet MIRANIT, met poriënvrij, glad oppervlak (temperatuurbestendig tot 80 °C), kleur alpinewit. Aansluitslangen met afsluitbare debietregelingen met terugslagbegrenzer en zeef.

Behuizingafmetingen 235 x 1160 x 100 mm (B x H x D)

Douchekop moet apart worden besteld.

#### Technical Data

Extra aansluitingen

ATT-WS-BACKFLOWPREVENTER

Circulatie

A3000 open-compatibel

Verbinding met betaalde waterafgifte

met filter

Instelbare looptijd

Werkingsprincipe

voor handdouche

Hygiënespoeling

Diameter nominaal

Inlaat omvang

Vergrendelmechanisme

Materiaal behuizing

materiaalcode omhulsel

Materiaal montage

Maximale looptijd

Minimum dynamische druk

Minimale looptijd

Type menging

Totale diepte

Neen

Ja

Neen

Neen

Niet mogelijk

Ja

Ja

Hydraulisch zelfsluitend

Neen

Neen

DN 15

G-1-2-A

TOP-CERAMIC

Mineraal materiaal

Miranit

Messing

35 Seconden

1.5 bar

5 Seconden

Ja

100 mm



## KWC

### F5S-Mix douchepaneel van mineraal graniet

Modell-Linie: F5S | F5SM2024

Douches | Zelfsluitende douchekranen

|                              |                         |
|------------------------------|-------------------------|
| Totale hoogte                | 1,160 mm                |
| Totale breedte               | 235 mm                  |
| ATT-WS-ROSETTES              | Ja                      |
| Veiligheidsuitschakeling     | Neen                    |
| Douchepijp spui              | Neen                    |
| Douchekop                    | voor aparte douchekop   |
| met doucheset                | Neen                    |
| Geluidsisolatie              | Neen                    |
| Oppervlaktebehandeling       | Verchroomd              |
| Montageoppervlak             | POLISHED                |
| ATT-WS-TEMPERATURELIMIT      | Ja                      |
| Thermische desinfectie       | Neen                    |
| Type montage                 | Wandmontage             |
| Type bediening               | Manuele werking         |
| Type douche                  | Douchepaneel            |
| Volumestroom bij 3 bar       | 0.15 l/s                |
| Wateraansluiting             | HOSE                    |
| Positie van wateraansluiting | Van bovenkant / zijkant |
| met zeepbakje                | Neen                    |
| Accentkleur                  | Chroom-look (glanzend)  |
| Basiskleur                   | Wit                     |

#### Vereiste toebehoren



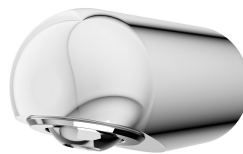
**AQUAJET-Slimline Douchekop voor KWC douchepanelen en -systemen**

**2030054255**  
SHAS0011



**AQUAJET-Comfort Douchekop voor KWC douchepanelen en -systemen**

**2030054254**  
SHAC0011



**MÜNCHEN Douchekop voor KWC douchepanelen en -systemen**

**2030054793**  
SHMU0011

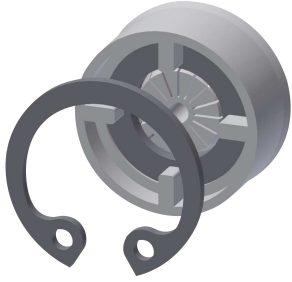
#### Optionele toebehoren

## KWC

F5S-Mix douchepaneel van mineraal graniet

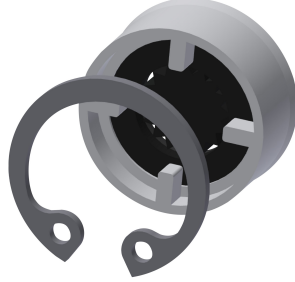
Modell-Linie: F5S | F5SM2024

Douches | Zelfsluitende douchekeurane



Debietregelaar 6 l/min

**2030027586**  
ESHHE0004



Debietregelaar 12 l/min

**2000104783**  
ESHHE0002



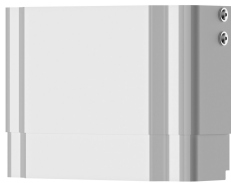
Behuizingsverlenging van roestvrij staal voor F5-douchepanelen van MIRANIT

**2030057071**  
ACXX2016



Behuizingsverlenging voor F5-douchepanelen van mineraal graniet MIRANIT

**2030057072**  
ACXX2017



Housing extension for F5 shower panels made of MIRANIT

**2030057073**  
ACXX2018



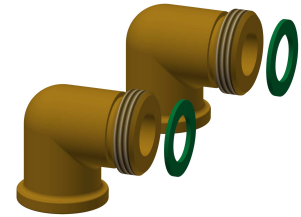
Behuizingsverlenging voor F5-douchepanelen van mineraal graniet MIRANIT

**2030057075**  
ACXX2019



Housing extension for F5 shower panels made of MIRANIT

**2030057076**  
ACXX2020



Aansluitset voor douchepaneel

**2000104916**  
ZSHOW0006



Aansluitstuk

**2000101441**  
AQRM928

## Reserve onderdelen

## KWC

F5S-Mix douchepaneel van mineraal graniet

Modell-Linie: F5S | F5SM2024

Douches | Zelfsluitende douchekranen



**Stop verchromd**

**2030053006**  
ASSX9004



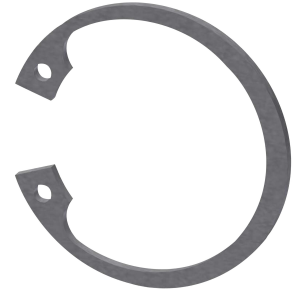
**Drukdrop van handvat**

**2030050753**  
ASSM9004



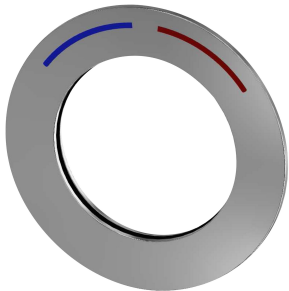
**Temperatuurstop**

**2030046189**  
ASSM9002



**Veiligheidsring**

**2030048357**  
ASSX9003



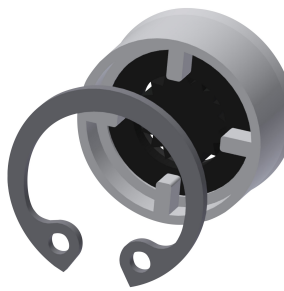
**Rozet**

**2030045510**  
ASXM2003



**FRAMIC Zelfsluitende mengpatroon**

**2030046185**  
ASSM9001



**Debietregelaar 9,0 l/min**

**2000104782**  
ESHHE0001