

#### KWC-No.

2030056552

2030056588

met automatische douchebuisleiding.

#### Douchepijp spui

Neen

Ja

F5S-Mix douchepaneel van mineraal graniet voor opbouwmontage met zelfsluitende eengreepsmengkraan DN15 en aansluitstuk voor douchekop. Zelfsluitende FRAMIC-mengpatroon, hydraulisch gestuurd, onderhoudsarm en stagnatievrij, met keramische schijftechniek, automatisch sluitend, onafhankelijk van de stromingsdruk dankzij de constructie met gescheiden kamers. Stromingstijd traploos instelbaar. Met instelbare en tegen doordraaien beveiligde temperatuuraanslag. Voor aansluiting op warm en koud water. Volledig uitgevoerd in metaal, zichtbare delen gepolijst en verchromd. Aansluitstuk voor apart vereiste KWC-

douchekop DN 15 met voorgemonteerde debietregelaar 9,0 l/min, behuizing met hoogwaardig functioneel oppervlak en naadloos ingegoten zeepschaaltje, van kunstharst gebonden composiet MIRANIT, met poriënvrij, glad oppervlak (temperatuurbestendig tot 80 °C), kleur alpinewit. Aansluitslangen met afsluitbare debietregelingen met terugslagbegrenzer en zeef.

Behuizingafmetingen 235 x 1160 x 100 mm (B x H x D)

Douchekop moet apart worden besteld.

#### Technical Data

Extra aansluitingen

ATT-WS-BACKFLOWPREVENTER

Circulatie

A3000 open-compatibel

Verbinding met betaalde waterafgifte

met filter

Instelbare looptijd

Werkingsprincipe

voor handdouche

Diameter nominaal

Inlaat omvang

Vergrendelmechanisme

Materiaal behuizing

materiaalcode omhulsel

Materiaal montage

Maximale looptijd

Minimum dynamische druk

Minimale looptijd

Type menging

Totale diepte

Totale hoogte

Neen

Ja

Neen

Neen

Niet mogelijk

Ja

Ja

Hydraulisch zelfsluitend

Neen

DN 15

G-1-2-A

TOP-CERAMIC

Mineraal materiaal

Miranit

Messing

35 Seconden

1,5 bar

5 Seconden

Ja

100 mm

1.160 mm



## KWC

### F5S-Mix douchepaneel van mineraal graniet

Modell-Linie: F5S | F5SM2026

Douches | Zelfsluitende douchekranen

Totale breedte	235 mm
ATT-WS-ROSETTES	Ja
Veiligheidsuitschakeling	Neen
Douchepijp spui	Neen
Douchekop met doucheset	voor aparte douchekop
Oppervlaktebehandeling	Verchroomd
Montageoppervlak	POLISHED
ATT-WS-TEMPERATURELIMIT	Ja
Thermische desinfectie	Neen
Type montage	Wandmontage
Type bediening	Manuele werking
Type douche	Douchepaneel
Volumestroom bij 3 bar	0.15 l/s
Wateraansluiting	HOSE
Positie van wateraansluiting	Van bovenkant / zijkant
met zeepbakje	INTEGRATED
Accentkleur	Chroom-look (glanzend)
Basiskleur	Wit

#### Vereiste toebehoren



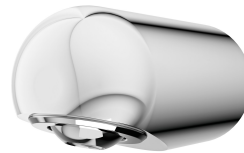
**AQUAJET-Slimline Douchekop voor KWC douchepanelen en -systemen**

**2030054255**  
SHAS0011



**AQUAJET-Comfort Douchekop voor KWC douchepanelen en -systemen**

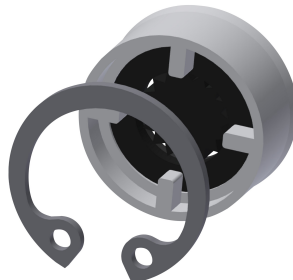
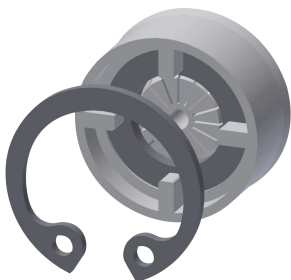
**2030054254**  
SHAC0011



**MÜNCHEN Douchekop voor KWC douchepanelen en -systemen**

**2030054793**  
SHMU0011

#### Optionele toebehoren



## KWC

F5S-Mix douchepaneel van mineraal graniet

Modell-Linie: F5S | F5SM2026

Douches | Zelfsluitende douchekranen

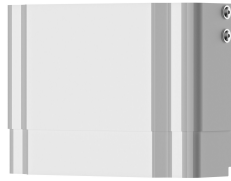
### Debietregelaar 6 l/min

**2030027586**  
ESHHE0004



### Debietregelaar 12 l/min

**2000104783**  
ESHHE0002



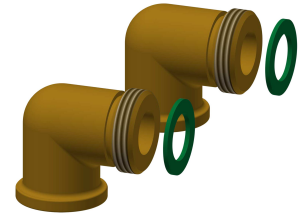
### Behuizingsverlenging van roestvrij staal voor F5-douchepanelen van MIRANIT

**2030057071**  
ACXX2016



### Behuizingsverlenging voor F5-douchepanelen van mineraal graniet MIRANIT

**2030057072**  
ACXX2017



### Housing extension for F5 shower panels made of MIRANIT

**2030057073**  
ACXX2018



### Behuizingsverlenging voor F5-douchepanelen van mineraal graniet MIRANIT

**2030057075**  
ACXX2019

### Housing extension for F5 shower panels made of MIRANIT

**2030057076**  
ACXX2020

### Aansluitset voor douchepaneel

**2000104916**  
ZSHOW0006

### Aansluitstuk

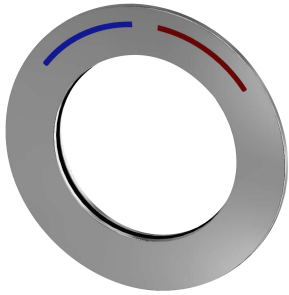
**2000101441**  
AQRM928

### Reserve onderdelen



#### Stop verchromd

**2030053006**  
ASSX9004



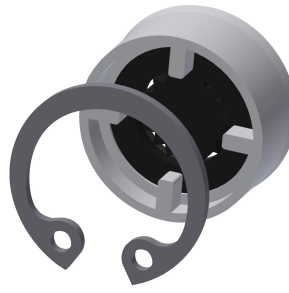
#### Drukdot van handvat

**2030050753**  
ASSM9004



#### Temperatuurstop

**2030046189**  
ASSM9002



#### Veiligheidsring

**2030048357**  
ASSX9003

#### Rozet

**2030045510**  
ASXM2003

#### FRAMIC Zelfsluitende mengpatroon

**2030046185**  
ASSM9001

#### Debietregelaar 9,0 l/min

**2000104782**  
ESHHE0001