

KWC-No.

2030056562

Panel natryskowy F5E-Therm ze stali szlachetnej do montażu natynkowego z baterią termostatyczną i słuchawką natryskową. Sterowanie elektroniczne, do połączenia do ciepłej i zimnej wody. Blok funkcyjny ze zintegrowanym wkładem z zaworem elektromagnetycznym, termostatem i mechanizmem do opcjonalnego wkładu z zaworem elektromagnetycznym do przeprowadzania sterowanej programem dezynfekcji termicznej. Termostat z uchwytem metalowym z regulowanym ogranicznikiem temperatury zabezpieczonym przed przekręceniem, możliwość przeprowadzania ręcznej dezynfekcji termicznej. Całość wykonana z metalu, elementy widoczne z powłoką chromowaną na wysoki połysk. Wstępnie zmontowany drążek natryskowy z mosiądzu chromowanego, z uchwytem na słuchawkę o regulowanej wysokości, jak również chromowaną słuchawkę z tworzywa sztucznego ze strumieniem w postaci deszczownicy, średnica 110 mm oraz węże natryskowym 900 mm. Obudowa ze stali

szlachetnej z lekko wysuniętą powierzchnią funkcjonalną do obsługi armatury i zaślepkami z tworzywa sztucznego. Czujnik przycisku wraz z elektroniką sterującą z funkcją start/stop i aktywacją płukania higienicznego. Wężyki przyłączeniowe z zamkniętym regulatorem przepływu wody, zaworkami zwrotnymi i sitkami. Aktywacja płukania higienicznego po 24 godzinach od ostatniego uruchomienia i przechowywanie danych statystycznych. Możliwość konfiguracji i komunikacji za pomocą opcjonalnego dwukierunkowego pilota. Do zasilania baterijnego za pomocą baterii litowej 6 V (CR-P2) na armaturę, poprzez zasilacz 6,75 V / 12 V DC lub wyposażenie systemowe AQUA 3000 open.

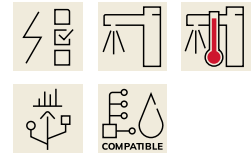
Wymiary obudowy 235 x 1160 x 90 mm (szer. x wys. x głęb.)

Pojemnik na baterię i baterię lub zasilacz i przedłużacz, należy zamówić osobno.

Dane techniczne

Dodatkowe połączenia
ATT-WS-BACKFLOWPREVENTER
Cyrkulacja
A3000 open-kompatybilny
Połączenie z dozownikiem odpłatnego udostępniania wody
Wstępne ustawienia spłukiwanie higienicznego
Wstępne ustawienie czasu przepływu z filtrem
Czas przepływu możliwy do ustawienia
Zasada funkcjonowania do główki prysznicowej
Płukanie higieniczne
Średnica nominalna
Średnica dopływu
Mechanizm blokujący
Materiał obudowy
kod materiałowy obudowy
Materiał złączki
Maksymalny czas przepływu

Nie
Tak
Nie
Tak
VIA-EM
24 godziny po ostatniej operacji
30 Sekundy
Tak
Tak
ELECTRONIX-C
Tak
Tak
DN 15
G-1-2-A
TOP-NONCERAMIC
Stal szlachetna
1.4301
Mosiądz
255 Sekundy



KWC

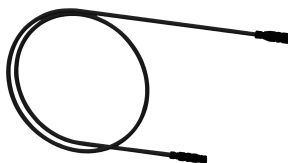
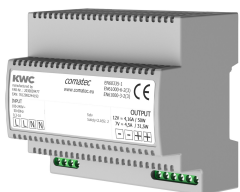
F5E-Therm Panel natryskowy ze stali szlachetnej ze słuchawką natryskową

Modell-Linie: F5E | F5ET2021

Armatura natryskowa | Armatura z samozamykającymi zaworami elektronicznymi

Wymagane ciśnienie robocze	1 bar
Minimalny czas przepływu	1 Sekundy
Sposób mieszania	Z termostatem
Łączna głębokość	90 mm
Łączna wysokość	1,160 mm
Łączna szerokość	235 mm
Parametryzacja	Pilot zdalnego sterowania
Napięcie przyłączeniowe	6,75 / 12 V DC / A3000 open
Umieszczenie zasilania w energię elektryczną	Z góry / z tyłu
ATT-WS-POWTYPE	Inne
ATT-WS-ROSETTES	Tak
Wyłączenie awaryjne	Tak
Rura spustowa prysznicza	Nie
z zestawem prysznicowym	Tak
Izolacja akustyczna	Nie
Wykończenie powierzchni obudowy	Matowe
Wykończenie powierzchni	Chromowany
Wykończenie powierzchni montażowej	POLISHED
ATT-WS-TEMPERATURELIMIT	Tak
Dezynfekcja termiczna	Tak
ATT-WS-TRANSFORMER	Nie
Rodzaj montażu	Montaż naścienny
Rodzaj obsługi	Działanie czujnika
Rodzaj czujnika	Czujnik opto-elektroniczny
Rodzaje natrysków	Panel natryskowy
Podłączenie wody	HOSE
Umieszczenie zasilania w wodę	Z góry / z tyłu
z mydelniczką	Nie
Akcent kolorystyczny	Chromowany wygląd (błyszczący)
Kolor podstawowy	STAINLESSSTEEL

Niezbędne akcesoria



Pojemnik na baterię

3600002063
ACEX9023

Zasilacz

2030039477
ACEX9001

Kabel przedłużający 5 m

2030043814
ACEX9010

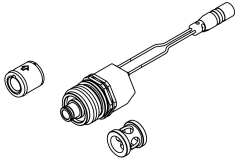
KWC

F5E-Therm Panel natryskowy ze stali szlachetnej ze słuchawką natryskową

Modell-Linie: F5E | F5ET2021

Armatura natryskowa | Armatura z samozamykającymi zaworami elektronicznymi

Akcesoria opcjonalne



Zestaw do dezynfekcji termicznej

2030057940
ACXT2001



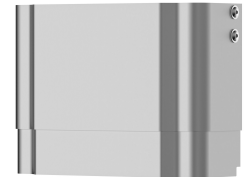
Dwukierunkowy pilot do armatury F3 i F5

2030036654
ACEX9005



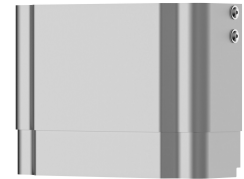
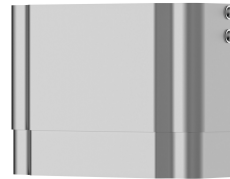
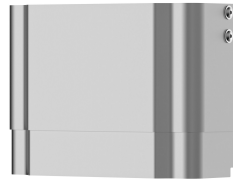
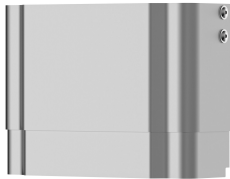
Pilot 2-przyciskowy do armatury F3 i F5

2030036849
ACEX9004



Przedłużenie obudowy do paneli natryskowych F5 ze stali szlachetnej

2030057066
ACXX2011



Przedłużenie obudowy do paneli natryskowych F5 ze stali szlachetnej

2030057067
ACXX2012

Przedłużenie obudowy do paneli natryskowych F5 ze stali szlachetnej

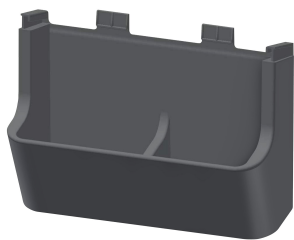
2030057068
ACXX2013

Przedłużenie obudowy do paneli natryskowych F5 ze stali szlachetnej

2030057069
ACXX2014

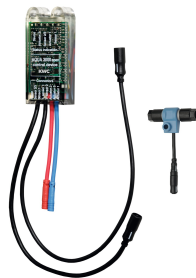
Przedłużenie obudowy do paneli natryskowych F5 ze stali szlachetnej

2030057070
ACXX2015



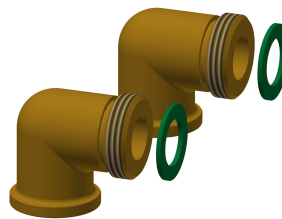
Półka na żel pod prysznic do paneli natryskowych F5

2030057077
ACXX2021



Moduł elektroniczny do armatury natryskowej F5

2030041918
ACET2001



Zestaw przyłączeniowy do panelu natryskowego

2000104916
ZSHOW0006



Adapter przyłączeniowy

2000101441
AQRM928

Części zamienne

KWC

F5E-Therm Panel natryskowy ze stali szlachetnej ze słuchawką natryskową

Modell-Linie: F5E | F5ET2021

Armatura natryskowa | Armatura z samozamykającymi zaworami elektronicznymi



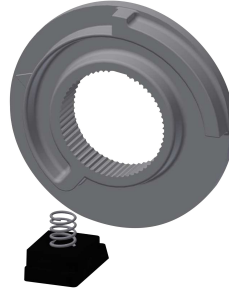
Płytką maskującą

2030031443
ESHOW0059



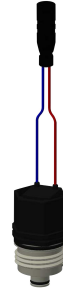
Pokręto ustawiania temperatury

2030047082
ASXT9003



Pierścień ograniczający

2030003296
EAQLT0003



Kartusz z zaworem elektromagnetycznym

2030003033
EAQFU0001



Słuchawką natryskową

2030051216
ACXX2007



Zestaw pielęgnacyjny do stali szlachetnej

2000109019
ZWSPLO024



Środek do czyszczenia i pielęgnacji produktów ze stali szlachetnej CHROMOL

2000105091
ZWSPLO023