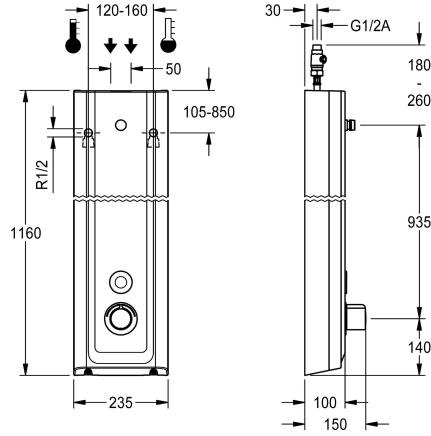


KWC F5E-Therm Duschpaneel aus MIRANIT

Modell-Linie: F5E | F5ET2024
Duscharmaturen | Elektronisch gesteuerte Duschen



KWC-Nr.

2030056563

F5E-Therm Duschpaneel aus Mineralwerkstoff für Aufputzmontage mit Thermostatbatterie und Anschlussstutzen für Duschkopf. Elektronisch gesteuert, zum Anschluss an Warm- und Kaltwasser. Funktionsblock mit integrierter Magnetventilkartusche, Thermostat und Vorrichtung für optionale Bypass-Magnetventilkartusche zur Durchführung einer programmgesteuerten thermischen Desinfektion. Thermostat mit Metallgriff mit einstellbarem und verdrehsicherem Temperaturanschlag und Möglichkeit zur Durchführung einer manuellen thermischen Desinfektion. Ganzmetallausführung, sichtbare Teile poliert verchromt. Anschlussstutzen für separat notwendigen KWC-Duschkopf DN 15 mit vormontiertem Durchflussmengenregler 9,0 l/min. Gehäuse mit erhabener Funktionsfläche, aus kunstharzgebundenem Mineralwerkstoff MIRANIT, mit porenfreier, glatter Oberfläche (temperaturbeständig bis 80 °C), Farbton Alpinweiß. Tast-Sensor inklusive

Steuerelektronik mit Start/Stopp-Funktion und Reinigungsabschaltung. Anschlusschläuche mit absperrbaren Wassermengenregulierungen mit Rückflussverhinderer und Sieb. Aktivierte Hygienespülung 24 Stunden nach letzter Betätigung und Speicherung von Statistikdaten. Mit Möglichkeit der Parametrierung und Kommunikation über optionale bidirektionale Fernbedienung. Wahlweise für Batteriebetrieb mit 6 V Lithium Batterie (CR-P2) je Armatur oder separate Spannungsversorgung über Netzteil 6,75 V / 12 V DC oder AQUA 3000 open Systemzubehör.

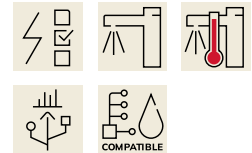
Gehäuseabmessung 235 x 1160 x 100 mm (B x H x T)

Duschkopf sowie Batteriefach inklusive Batterie oder Netzteil zusätzlich Verlängerungskabel müssen separat bestellt werden.

Technische Daten

zusätzliche Verbindungen	nein
mit Rückflussverhinderer	ja
Zirkulation	nein
A3000 open-kompatibel	ja
Anschluss an Münzkontakgeber	via Elektronikmodul
Voreinstellung Hygienespülung	24 Stunden nach der letzten Betätigung
Voreinstellung Fließzeit	30 Sekunden
mit Filter	ja
einstellbare Fließzeit	ja
Funktionsprinzip	elektronisch selbstschließend
für Handdusche	nein
Hygienespülung	ja
Nennweite	DN 15
Anschlussgröße	G 1/2 A
Schließmechanismus	Oberteil nicht keramisch
Material Gehäuse	mineralischer Werkstoff
Materialtyp Gehäuse	Miranit
Material Armatur	Messing
maximale Fließzeit	255 Sekunden
Mindestfließdruck	1.5 bar

nein
ja
nein
ja
via Elektronikmodul
24 Stunden nach der letzten Betätigung
30 Sekunden
ja
ja
elektronisch selbstschließend
nein
ja
DN 15
G 1/2 A
Oberteil nicht keramisch
mineralischer Werkstoff
Miranit
Messing
255 Sekunden
1.5 bar



KWC F5E-Therm Duschpaneel aus MIRANIT

Modell-Linie: F5E | F5ET2024
Duscharmaturen | Elektronisch gesteuerte Duschen

minimale Fließzeit	1 Sekunden
Art der Mischung	mit Thermostat
Gesamttiefe	100 mm
Gesamthöhe	1.160 mm
Gesamtbreite	235 mm
Parametrierung	Fernbedienung
Anschlussspannung	6,75 / 12 VDC / A3000 open
Position des Elektroanschlusse	von oben/hinten
Art der Spannungsversorgung	sonstige
mit Rosetten/Abdeckplatte	ja
Sicherheitsabschaltung	ja
Brauserohrentleerung	nein
Duschkopf	für separaten Duschkopf
mit Brauseset	nein
Schallschutz	nein
Oberflächenbehandlung Armatur	verchromt
Oberflächenveredelung Armatur	poliert
Temperaturanschlag	ja
Thermische Desinfektion	ja
mit Trafo/Netzteil	nein
Art der Montage	Wandmontage
Art der Bedienung	Sensorbetätigung
Typ des Sensors	opto-elektronischer Sensor
Art der Duscharmatur	Duschpaneel
Volumenstrom bei 3 bar	0.15 l/s
Wasseranschluss	Schlauch (Verschraubung)
Position des Wasseranschlusses	von oben/hinten
mit Seifenschale	nein
Akzentfarbe	Chromoptik (glänzend)
Grundfarbe	weiss

Notwendiges Zubehör



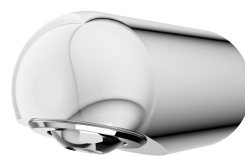
AQUAJET-Slimline Duschkopf für KWC Duschpaneele und -anlagen

2030054255
SHAS0011



AQUAJET-Comfort Duschkopf für KWC Duschpaneele und -anlagen

2030054254
SHAC0011



MÜNCHEN Duschkopf für KWC Duschpaneele und -anlagen

2030054793
SHMU0011

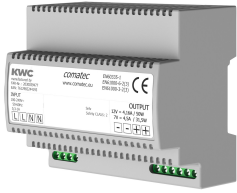


Batteriefach

360002063
ACEX9023

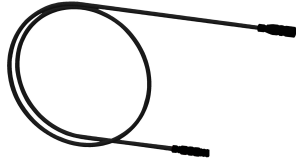
KWC F5E-Therm Duschpaneel aus MIRANIT

Modell-Linie: F5E | F5ET2024
Duscharmaturen | Elektronisch gesteuerte Duschen



Netzteil

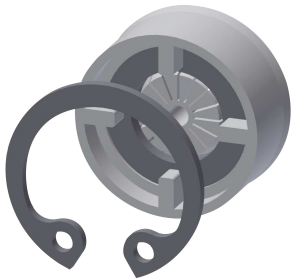
2030039477
ACEX9001



Verlängerungskabel 5 m (je Armatur)

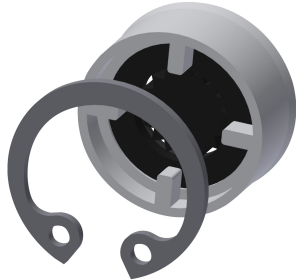
2030043814
ACEX9010

Optionales Zubehör



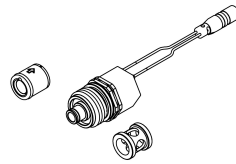
Durchflussmengenregler 6 l/min

2030027586
ESHHE0004



Durchflussmengenregler 12 l/min

2000104783
ESHHE0002



Set für thermische Desinfektion

2030057940
ACXT2001



Bidirektionale Fernbedienung für F3 und F5 Armaturen

2030036654
ACEX9005



2-Tasten-Fernbedienung für F3 und F5 Armaturen

2030036849
ACEX9004



Gehäuseverlängerung für F5-Duschpaneele aus MIRANIT

2030057071
ACXX2016



Gehäuseverlängerung für F5-Duschpaneele aus MIRANIT

2030057072
ACXX2017



Gehäuseverlängerung für F5-Duschpaneele aus MIRANIT

2030057073
ACXX2018

KWC F5E-Therm Duschpaneel aus MIRANIT

Modell-Linie: F5E | F5ET2024
Duscharmaturen | Elektronisch gesteuerte Duschen



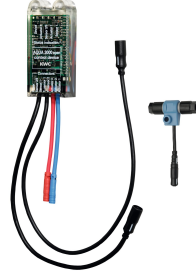
Gehäuseverlängerung für F5-Duschpaneele aus MIRANIT

2030057075
ACXX2019



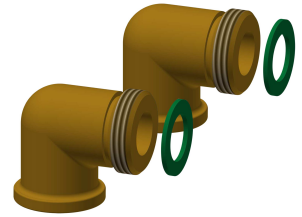
Gehäuseverlängerung für F5-Duschpaneele aus MIRANIT

2030057076
ACXX2020



Elektronikmodul für F5 Duscharmaturen

2030041918
ACET2001



Anschluss-Set für Duschpaneel

2000104916
ZSHOW0006



Anschlussadapter

2000101441
AQRM928

Ersatzteile



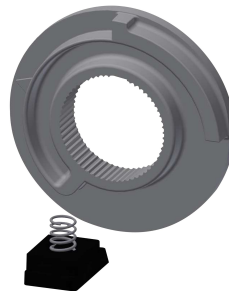
Abdeckplättchen

2030031443
ESHOW0059



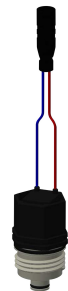
Temperaturwahlgriff

2030047082
ASXT9003



Temperaturanschlag

2030003296
EAQLT0003



Magnetventilkartusche

2030003033
EAQFU0001

KWC F5E-Therm Duschpaneel aus MIRANIT

Modell-Linie: F5E | F5ET2024
Duscharmaturen | Elektronisch gesteuerte Duschen



Durchflussmengenregler 9,0 l/min

2000104782
ESHHE0001



Anschlusschlauch DN 10

2030060321
ASXX2007



2030060314
ASXX2005



Demontagewerkzeug

2030047203
ACXX9003



Adapterkabel für F5-Armaturen

2030055550
ACEX9012