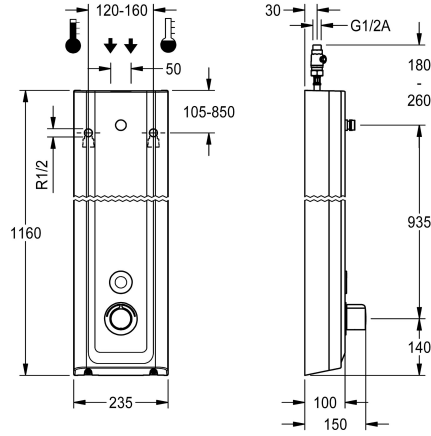


## KWC F5E-Therm Pannello doccia in resina MIRANIT

Modell-Linie: F5E | F5ET2024

Rubinerterie per doccia | Rubinetterie elettroniche per doccia



### KWC-No.

2030056563

Pannello doccia F5E-Therm in materiale minerale per montaggio a parete con miscelatore termostatico e connessioni per soffione. A comando elettrico, da collegare all'acqua calda e fredda. Blocco funzionale con cartuccia per elettrovalvola integrata, termostato e dispositivo per cartuccia elettrovalvola di bypass opzionale per l'esecuzione di una disinfezione termica comandata da programma. Termostato con impugnatura in metallo e blocco temperatura regolabile e antitorsione. Possibilità di eseguire una disinfezione termica manuale. Costruzione interamente metallica, parti visibili cromate. connessioni per soffione KWC necessariamente separato DN 15 con regolatore del flusso pre-assemblato da 9,0 l/min. Alloggiamento con superficie funzionale rialzata in materiale minerale legato con resina sintetica MIRANIT, con superficie liscia senza pori (resistente a temperature fino a 80 °C), tonalità bianco alpino. Sensore a pulsante comprensivo di

elettronica di comando con funzione di Avvio/arresto e spegnimento per pulizia. Flessibili di collegamento con regolatori del volume d'acqua regolabili con valvola antrirtorno e filtro. Flussaggio sanitario attivato 24 ore dopo l'ultimo azionamento e memorizzazione dei dati statistici. Con possibilità di parametrizzazione e comunicazione tramite telecomando bidirezionale disponibile in opzione. Opzione di funzionamento a batteria con batteria al litio 6 V (CR-P2) per valvola o alimentatore separato tramite alimentatore 6,75 V / 12 V CC o gli accessori di sistema AQUA 3000 open.

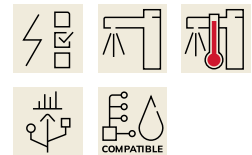
Dimensioni alloggiamento 235 x 1160 x 100 mm (L x A x P)

Il soffione così come lo scomparto batteria comprensivo di batteria e l'alimentatore con cavo di prolunga vanno ordinati separatamente.

### Dati tecnici

Raccordi supplementari
ATT-WS-BACKFLOWPREVENTER
Circolazione
A3000 open-compatibile
Connessione alla gettoniera
Disinfezione termica regolata ex fabbrica
Durata erogazione regolata ex fabbrica
con filtro
Tempo di flussaggio regolabile
Principio di funzionamento
per doccetta
ATT-WS-HYGIENE-FLUSH
Diametro mandata
Dimensione mandata
Meccanismo di bloccaggio
Materiale della copertura
codice materiale involucro
Materiale connessioni
Tempo massimo di flusso
Pressione portata minima

No
Si
No
Si
VIA-EM
24 ore dopo l'ultimo intervento
30 Seconds
Si
Si
Temporizzato elettronico
No
Si
DN 15
G-1-2-A
TOP-NONCERAMIC
Materiale minerale
Miranit
Ottone
255 Seconds
1.5 bar



## KWC F5E-Therm Pannello doccia in resina MIRANIT

**Modell-Linie: F5E | F5ET2024**

Rubinerterie per doccia | Rubinerterie elettroniche per doccia

Durata minima erogazione	1 Seconds
Tipologia della miscelazione	Con termostato
Profondità totale	100 mm
Altezza totale	1,160 mm
Larghezza complessiva	235 mm
Parametrizzazione	Telecomando
Connessione dell'alimentazione elettrica	6,75 / 12 VDC / A3000 open
Posizione della connessione elettrica	Da sopra sul retro
ATT-WS-POWTYPE	Altro
ATT-WS-ROSETTES	Si
Interruzione di sicurezza	Si
Tubazione drenaggio doccia	No
Soffione doccia	per soffione doccia separato
con set doccia	No
Isolamento sonoro	No
Finitura della superficie	Cromato
Finitura superficiale del raccordo	POLISHED
ATT-WS-TEMPERATURELIMIT	Si
Disinfezione termica	Si
ATT-WS-TRANSFORMER	No
Tipo di montaggio	Installazione a parete
Funzionamento	Funzionamento a sensore
Tipologia del sensore	Sensore opto-elettronico
Tipologia doccia	Pannello doccia
Flusso volumetrico a 3 bar	0.15 l/s
Collegamento all'acqua	HOSE
Posizione della connessione idrica	Da sopra sul retro
con portasapone	No
Colore accento	Aspetto cromato (lucido)
Colore di base	Bianco

### Accessori necessari



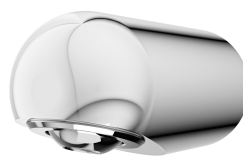
**Soffione AQUAJET-Slimline per pannelli doccia e impianti doccia KWC**

**2030054255**  
SHAS0011



**Soffione AQUAJET-Comfort per pannelli e impianti doccia KWC**

**2030054254**  
SHAC0011



**Soffione MÜNCHEN per pannelli e impianti doccia KWC**

**2030054793**  
SHMU0011

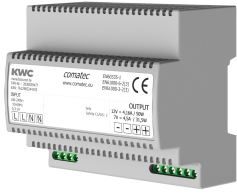


**Alloggiamento batteria**

**360002063**  
ACEX9023

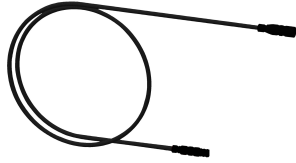
## KWC F5E-Therm Pannello doccia in resina MIRANIT

Modell-Linie: F5E | F5ET2024  
Rubinetterie per doccia | Rubinetterie elettroniche per doccia



Alimentatore multiplo 7 - 12V DC

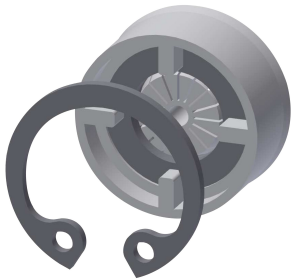
2030039477  
ACEX9001



Cavo di prolunga 5 m

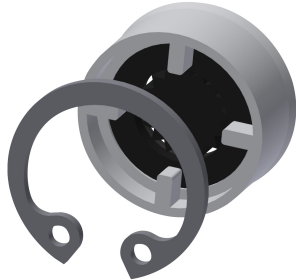
2030043814  
ACEX9010

### Accessori opzionali



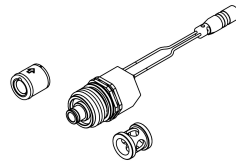
Regolatore di portata 6,0 l/min

2030027586  
ESHHE0004



Regolatori di portata 12 l/min

2000104783  
ESHHE0002



Set per disinfezione termica

2030057940  
ACXT2001



Telecomando bidirezionale

2030036654  
ACEX9005



Telecomando con 2 funzioni

2030036849  
ACEX9004



Estensione alloggiamento per pannello doccia F5 in resina MIRANIT

2030057071  
ACXX2016



Estensione alloggiamento per pannello doccia F5 in resina MIRANIT

2030057072  
ACXX2017



Estensione alloggiamento per pannello doccia F5 in resina MIRANIT

2030057073  
ACXX2018

## KWC F5E-Therm Pannello doccia in resina MIRANIT

Modell-Linie: F5E | F5ET2024  
Rubinetterie per doccia | Rubinetterie elettroniche per doccia



Estensione alloggiamento per pannello doccia F5 in resina MIRANIT

**2030057075**  
ACXX2019



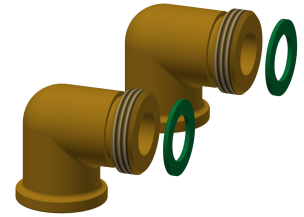
Estensione alloggiamento per pannello doccia F5 in resina MIRANIT

**2030057076**  
ACXX2020



Modulo elettronico EM5 per docce

**2030041918**  
ACET2001



Set connessione per pannello doccia

**2000104916**  
ZSHOW0006



Raccordo per flessibile doccia

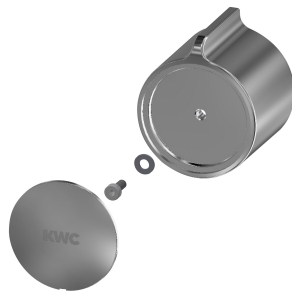
**2000101441**  
AQRM928

### Pezzi di ricambio



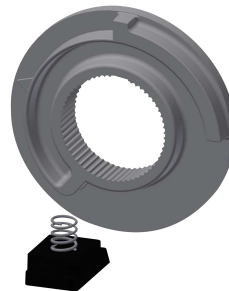
Tappo di copertura

**2030031443**  
ESHOW0059



Leva di selezione temperatura

**2030047082**  
ASXT9003



Arresto temperatura per leva

**2030003296**  
EAQLT0003



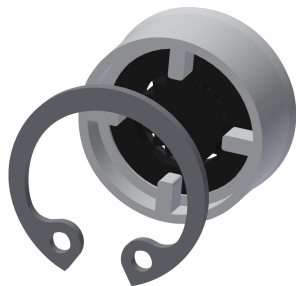
Cartuccia della valvola magnetica

**2030003033**  
EAQFU0001

## KWC F5E-Therm Pannello doccia in resina MIRANIT

**Modell-Linie: F5E | F5ET2024**

Rubinetterie per doccia | Rubinetterie elettroniche per doccia



**Regolatori di portata 9,0 l/min**

---

**2000104782**  
ESHHE0001

---