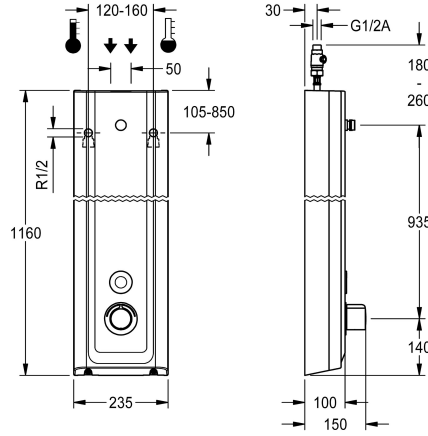


KWC F5E-Therm Panel natryskowy z tworzywa mineralnego MIRANIT

Modell-Linie: F5E | F5ET2024

Armatura natryskowa | Armatura z samozamykającymi zaworami elektronicznymi



KWC-No.

2030056563

Panel natryskowy F5E-Therm z kompozytu mineralnego do montażu natynkowego z baterią termostatyczną i króćcem przyłączeniowym głowicy natryskowej. Sterowanie elektroniczne, do połączenia do ciepłej i zimnej wody. Blok funkcyjny zintegrowany z wkładem z zaworem elektromagnetycznym, termostatem i mechanizmem do opcjonalnego wkładu z zaworem elektromagnetycznym do przeprowadzania sterowanej programem dezynfekcji termicznej. Termostat z uchwytem metalowym z regulowanym ogranicznikiem temperatury zabezpieczonym przed przekreśleniem, możliwość przeprowadzania ręcznej dezynfekcji termicznej. Całość wykonana z metalu, elementy widoczne z powłoką chromowaną na wysoki połysk. Króciec przyłączeniowy zamawianej osobno głowicy natryskowej KWC DN 15 z zamontowanym fabrycznie regulatorem przepływu 9.0 l/min. Obudowa z lekko wysuniętą powierzchnią funkcjonalną do obsługi armatury, ze związanego żywicy

kompozytu mineralnego MIRANIT, o gładkiej pozbawionej porów powierzchni (odporna na temperaturę do 80°C), kolor biel alpejska. Czujnik przycisku wraz z elektroniką sterującą z funkcją start/stop i aktywacją płukania higienicznego. Wężyki przyłączeniowe z zamkniętym regulatorem przepływu wody, zaworkami zwrotnymi i sitkami. Aktywacja płukania higienicznego po 24 godzinach od ostatniego uruchomienia i przechowywanie danych statystycznych. Możliwość konfiguracji i komunikacji za pomocą opcjonalnego dwukierunkowego pilota. Do zasilania baterijnego za pomocą baterii litowej 6 V (CR-P2) na armaturę, poprzez zasilacz 6,75 V / 12 V DC lub wyposażenie systemowe AQUA 3000 open.

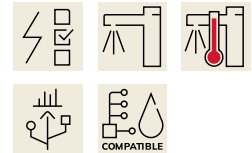
Wymiary obudowy 235 x 1160 x 100 mm (szer. x wys. x głęb.)

Głowicę natryskową, pojemnik na baterię i baterię lub zasilacz i przedłużacz, należy zamówić osobno.

Dane techniczne

Dodatkowe połączenia	Nie
ATT-WS-BACKFLOWPREVENTER	Tak
Cyrkulacja	Nie
A3000 open-kompatybilny	Tak
Połączenie z dozownikiem odpłatnego udostępniania wody	VIA-EM
Wstępne ustawienia spłukiwanie higienicznego	24 godziny po ostatniej operacji
Wstępne ustawienie czasu przepływu z filtrem	30 Sekundy
Czas przepływu możliwy do ustawienia	Tak
Zasada funkcjonowania do głowki prysznicowej	Tak
Płukanie higieniczne	ELECTRONIX-C
Średnica nominalna	Nie
Średnica dopływu	Tak
Mechanizm blokujący	DN 15
Materiał obudowy	G-1-2-A
kod materiałowy obudowy	TOP-NONCERAMIC
Materiał złączki	Materiał mineralny
Maksymalny czas przepływu	Miranit
	Mosiądz
	255 Sekundy

Dodatkowe połączenia	Nie
ATT-WS-BACKFLOWPREVENTER	Tak
Cyrkulacja	Nie
A3000 open-kompatybilny	Tak
Połączenie z dozownikiem odpłatnego udostępniania wody	VIA-EM
Wstępne ustawienia spłukiwanie higienicznego	24 godziny po ostatniej operacji
Wstępne ustawienie czasu przepływu z filtrem	30 Sekundy
Czas przepływu możliwy do ustawienia	Tak
Zasada funkcjonowania do głowki prysznicowej	Tak
Płukanie higieniczne	ELECTRONIX-C
Średnica nominalna	Nie
Średnica dopływu	Tak
Mechanizm blokujący	DN 15
Materiał obudowy	G-1-2-A
kod materiałowy obudowy	TOP-NONCERAMIC
Materiał złączki	Materiał mineralny
Maksymalny czas przepływu	Miranit
	Mosiądz
	255 Sekundy



KWC F5E-Therm Panel natryskowy z tworzywa mineralnego MIRANIT

Modell-Linie: F5E | F5ET2024

Armatura natryskowa | Armatura z samozamykającymi zaworami elektronicznymi

Wymagane ciśnienie robocze	1,5 bar
Minimalny czas przepływu	1 Sekundy
Sposób mieszania	Z termostatem
Łączna głębokość	100 mm
Łączna wysokość	1,160 mm
Łączna szerokość	235 mm
Parametryzacja	Pilot zdalnego sterowania
Napięcie przyłączeniowe	6,75 / 12 V DC / A3000 open
Umiejscowienie zasilania w energię elektryczną	Z góry / z tyłu
ATT-WS-POWTYPE	Inne
ATT-WS-ROSETTES	Tak
Wyłączenie awaryjne	Tak
Rura spustowa prysznicowa	Nie
Głowica prysznicowa	dla oddzielnej głowicy prysznicowej
z zestawem prysznicowym	Nie
Izolacja akustyczna	Nie
Wykończenie powierzchni	Chromowany
Wykończenie powierzchni montażowej	POLISHED
ATT-WS-TEMPERATURELIMIT	Tak
Dezynfekcja termiczna	Tak
ATT-WS-TRANSFORMER	Nie
Rodzaj montażu	Montaż naścienny
Rodzaj obsługi	Działanie czujnika
Rodzaj czujnika	Czujnik opto-elektroniczny
Rodzaje natrysków	Panel natryskowy
Przepływ objętościowy przy 3 barach	0,15 l/s
Podłączenie wody	HOSE
Umiejscowienie zasilania w wodę	Z góry / z tyłu
z mydelniczką	Nie
Akcent kolorystyczny	Chromowany wygląd (błyszczący)
Kolor podstawowy	Biały

Niezbędne akcesoria



AQUAJET-Slimline Głowica natryskowa do paneli i armatur natryskowych KWC

2030054255
SHAS0011



AQUAJET-Comfort Głowica natryskowa do paneli i armatur natryskowych KWC

2030054254
SHAC0011



MÜNCHEN Głowica natryskowa do paneli i armatur natryskowych KWC

2030054793
SHMU0011



Pojemnik na baterię

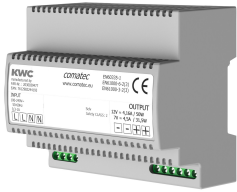
360002063
ACEX9023

KWC F5E-Therm

Panel natryskowy z tworzywa mineralnego MIRANIT

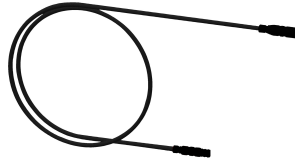
Modell-Linie: F5E | F5ET2024

Armatura natryskowa | Armatura z samozamykającymi zaworami elektronicznymi



Zasilacz

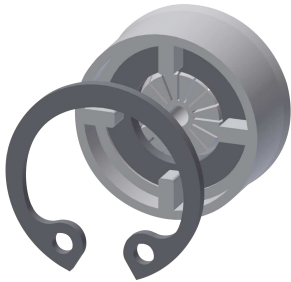
2030039477
ACEX9001



Kabel przedłużający 5 m

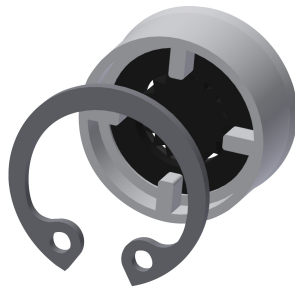
2030043814
ACEX9010

Akcesoria opcjonalne



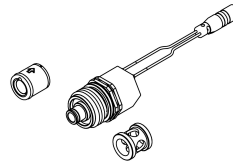
Regulator przepływu 6 l/min

2030027586
ESHHE0004



Regulator przepływu 12,0 l/min

2000104783
ESHHE0002



Zestaw do dezynfekcji termicznej

2030057940
ACXT2001



Dwukierunkowy pilot do armatury F3 i F5

2030036654
ACEX9005



Pilot 2-przyciskowy do armatury F3 i F5

2030036849
ACEX9004



Przedłużenie obudowy do paneli natryskowych F5 z tworzywa mineralnego MIRANIT

2030057071
ACXX2016



Przedłużenie obudowy do paneli natryskowych F5 z tworzywa mineralnego MIRANIT

2030057072
ACXX2017



Przedłużenie obudowy do paneli natryskowych F5 z tworzywa mineralnego MIRANIT

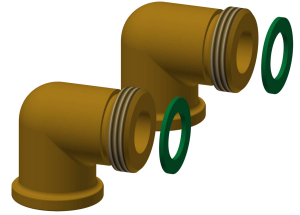
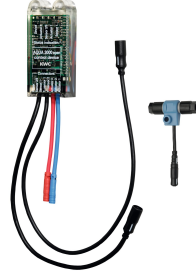
2030057073
ACXX2018

KWC F5E-Therm

Panel natryskowy z tworzywa mineralnego MIRANIT

Modell-Linie: F5E | F5ET2024

Armatura natryskowa | Armatura z samozamykającymi zaworami elektronicznymi



Przedłużenie obudowy do paneli natryskowych F5 z tworzywa mineralnego MIRANIT

2030057075
ACXX2019

Przedłużenie obudowy do paneli natryskowych F5 z tworzywa mineralnego MIRANIT

2030057076
ACXX2020

Moduł elektroniczny do armatury natryskowej F5

2030041918
ACET2001

Zestaw przyłączeniowy do panelu natryskowego

2000104916
ZSHOW0006



Adapter przyłączeniowy

2000101441
AQRM928

Części zamienne



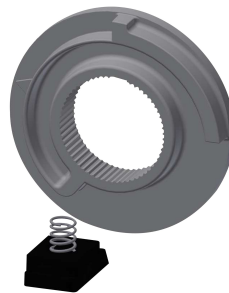
Płytkę maskującą

2030031443
ESHOW0059



Pokrętko ustawiania temperatury

2030047082
ASXT9003



Pierścień ograniczający

2030003296
EAQLT0003



Kartusz z zaworem elektromagnetycznym

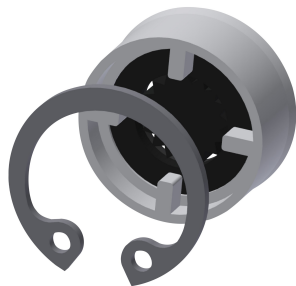
2030003033
EAQFU0001

KWC F5E-Therm

Panel natryskowy z tworzywa mineralnego MIRANIT

Modell-Linie: F5E | F5ET2024

Armatura natryskowa | Armatura z samozamykającymi zaworami elektronicznymi



Regulator przepływu 9,0 l/min

2000104782
ESHHE0001
