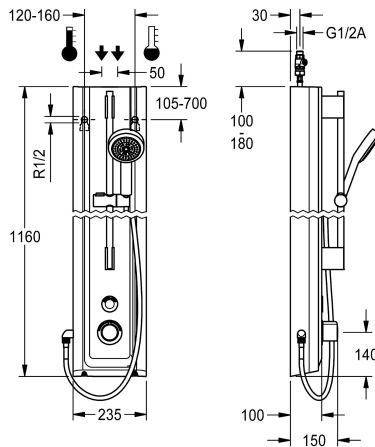


KWC F5E-Therm

Sprchový panel z materiálu MIRANIT se sadou ruční sprchy

Modell-Linie: F5E | F5ET2025

Sprchové armatury | Elektronicky řízené sprchy



KWC-No.

2030056573

F5E-Therm - sprchový panel z minerálního materiálu k montáži na omítku s termostatickou baterií a sadou ruční sprchy. S elektronickým řízením, k připojení na teplou a studenou vodu. Funkční blok s integrovanou kartuší a elektromagnetickým ventilem, termostatem a zařízením pro volitelnou kartuši s obtokovým elektromagnetickým ventilem k provádění termické dezinfekce řízené programem. Termostat s kovovou rukojetí s nastavitelným teplotním dorazem a pojistkou proti přetočení, s možností ručně prováděné termické dezinfekce. Celokovové provedení, viditelné části leštěné chromované. Předmontovaná tyč sprchy, chromovaná mosaz, s výškově nastavitelným držákem ruční sprchy a ruční sprchou z pochromovaného plastu, růžice sprchy s dešťovým efektem, průměr 110 mm, hadice sprchy 900 mm. Plášť s mírně vystouplou funkční plochou, z minerálního materiálu MIRANIT pojeného syntetickou pryskyřicí, s hladkým povrchem bez pórů

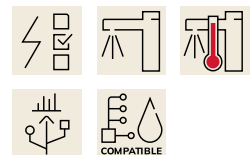
(odolný vůči teplotám do 80 °C), barva alpská bílá. Dotykový senzor včetně řídicí elektroniky s funkcí start/stop a vypnutí kvůli čištění. Připojovací hadice s uzavíratelnou regulací množství vody se zábranou zpětného toku a sítkem. Aktivované hygienické proplachování 24 hodin po posledním použití a ukládání statistických údajů. S možností nastavení funkčních parametrů a komunikace pomocí volitelného obousměrného dálkového ovládání. Volitelně pro bateriový provoz s lithiovou baterií 6 V (CR-P2) na jednu armaturu nebo samostatné elektrické napájení pomocí síťového zdroje 6,75 V / 12 V DC nebo systémového příslušenství AQUA 3000 open.

Rozměry pláště 235 x 1160 x 100 mm (š x v x h)
Příhrádka na baterii včetně baterie nebo síťový zdroj a prodlužovací kabel se musí objednat zvlášť.

Technické údaje

Dodatečná spojení
ATT-WS-BACKFLOWPREVENTER
Cirkulace
A3000 open-kompatibilní
Připojení s placeným zásobníkem vody
Nastavené automatické hygienické proplachování
Nastavená doba průtoku s filtrem
Nastavitelná doba průtoku
Ovládání pro ruční sprchu
ATT-WS-HYGIENE-FLUSH
Nominální průměr
Velikost přívodní trubky
Uzamykací mechanismus
Materiál pouzdra/krytu
Kód materiálu pouzdra/krytu
Materiál armatury
Maximální doba průtoku
Minimální tlak průtoku

Ne
ano
Ne
ano
VIA-EM
24 hodin po posledním použití
30 Sekundy
ano
ano
electronically self-closing
ano
ano
DN 15
G-1-2-A
TOP-NONCERAMIC
minerální materiál
Miranit
mosaz
255 Sekundy
1 bar



KWC F5E-Therm

Sprchový panel z materiálu MIRANIT se sadou ruční sprchy

Modell-Linie: F5E | F5ET2025

Sprchové armatury | Elektronicky řízené sprchy

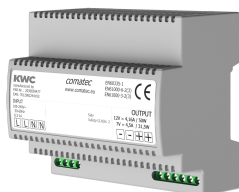
Minimální doba průtoku	1 Sekundy
Typ směšování	s termostatem
Celková hloubka	100 mm
Celková výška	1,160 mm
Celková šířka	235 mm
Parametrizace	Dálkové ovládání
Napájení	6,75 / 12 VDC / A3000 open
Umístění elektrické přípojky	shora / od zadní strany
ATT-WS-POWTYPE	Další
ATT-WS-ROSETTES	ano
Bezpečnostní vypnutí	ano
Automaticky vypouštěné sprchové potrubí	Ne
se sprchovým setem	ano
Zvuková izolace	Ne
Povrchová úprava armatury	chromovaný
Povrchová úprava kování	POLISHED
ATT-WS-TEMPERATURELIMIT	ano
Termická dezinfekce	ano
ATT-WS-TRANSFORMER	Ne
Způsob montáže	montáž na stěnu
Ovládání	senzor
Typ senzoru	optoelektronický senzor
Typ sprchy	sprchový panel
Připojení vody	hadice
Umístění vodovodní přípojky	shora / od zadní strany
s mýdlenkou	Ne
Barevné varianty	Chromový vzhled (lesklý)
Základní barva	bílá

Nezbytné příslušenství



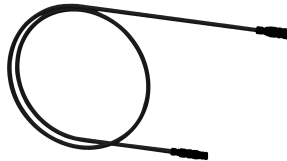
Příhrádka na baterii

3600002063
ACEX9023



Síťový zdroj

2030039477
ACEX9001



Prodlužovací kabel 5 m

2030043814
ACEX9010

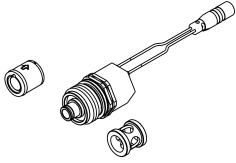
Volitelné příslušenství

KWC F5E-Therm

Sprchový panel z materiálu MIRANIT se sadou ruční sprchy

Modell-Linie: F5E | F5ET2025

Sprchové armatury | Elektronicky řízené sprchy



Sada pro termickou dezinfekci

2030057940
ACXT2001



Obousměrné dálkové ovládání pro armatury F3 a F5

2030036654
ACEX9005



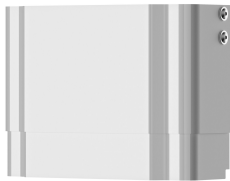
Dvoutlačítkové dálkové ovládání pro armatury F3 a F5

2030036849
ACEX9004



Prodloužení pláště pro sprchové panely F5 z materiálu MIRANIT

2030057071
ACXX2016



Prodloužení pláště pro sprchové panely F5 z materiálu MIRANIT

2030057072
ACXX2017



Prodloužení pláště pro sprchové panely F5 z materiálu MIRANIT

2030057073
ACXX2018



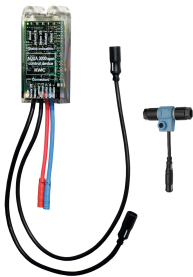
Prodloužení pláště pro sprchové panely F5 z materiálu MIRANIT

2030057075
ACXX2019



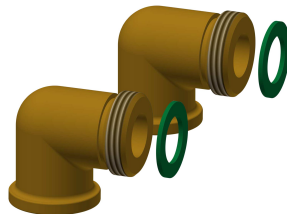
Prodloužení pláště pro sprchové panely F5 z materiálu MIRANIT

2030057076
ACXX2020



Elektronický modul EM5 pro sprchové armatury F5

2030041918
ACET2001



Přípojovací sada

2000104916
ZSHOW0006



Přípojovací adaptér

2000101441
AQRM928

Náhradní díly

KWC F5E-Therm

Sprchový panel z materiálu MIRANIT se sadou ruční sprchy

Modell-Linie: F5E | F5ET2025

Sprchové armatury | Elektronicky řízené sprchy



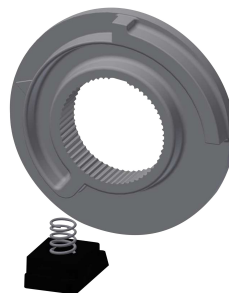
Krycí destičky

2030031443
ESHOW0059



Rukojeť teplotního voliče

2030047082
ASXT9003



Teplotní doraz

2030003296
EAQLT0003



Kartuše
s obtokovým elektromagnetickým
ventilem

2030003033
EAQFU0001



Ruční sprcha

2030051216
ACXX2007