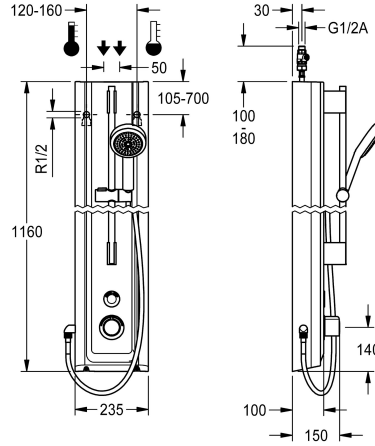


## KWC F5E-Therm

Panel de ducha de MIRANIT con grifería de teléfono de ducha

Modell-Linie: F5E | F5ET2025

Duchas | Duchas con control remoto electrónico



### KWC-No.

2030056573

Panel de ducha de material mineral F5E-Therm para instalación en superficie con batería de termostato y grifería de teléfono de ducha. Con control electrónico, para conexión a las tuberías de agua caliente y fría. Bloque funcional con cartucho de válvula electromagnética integrado, termostato y dispositivo para cartucho de válvula electromagnética de derivación opcional para la realización de una desinfección térmica controlada por programa. Termostato con mango de metal con tope de temperatura ajustable y protección antigiro, así como con la opción de realizar una desinfección térmica manual. Versión totalmente metálica, partes visibles cromadas. Barra de ducha premontada, cromada en latón, con soporte de teléfono de ducha de altura regulable y teléfono de ducha cromado en plástico, base de la ducha con chorro tipo haz, diámetro 110 mm, tubo de la ducha 900 mm. Carcasa con superficie funcional elevada de material mineral aglomerado con resina sintética MIRANIT, con superficie lisa sin poros (resistente a temperaturas de hasta 80 °C). Color blanco alpino. Sensor de

palpación con electrónica de control, función de parada y desconexión de la limpieza. Tubos flexibles de conexión con reguladores del flujo de agua bloqueables con válvula de retención y filtro. La descarga higiénica se activa 24 horas después de la última activación; almacenamiento de datos estadísticos. Con opción de parametrización y comunicación mediante el mando a distancia bidireccional opcional. A elegir para el funcionamiento con batería con batería de litio de 6 V (CR-P2) en cada grifería o alimentación eléctrica independiente a través de fuente de alimentación de 6,75 V/12 V CC o accesorio del sistema AQUA 3000 open.

Dimensiones de la carcasa 235 x 1160 x 100 mm (L x A x P)

El cabezal de ducha y el compartimento para la batería, incluida la batería o la fuente de alimentación y el cable de extensión, deben solicitarse por separado.

### Datos técnicos

Conexiones adicionales

ATT-WS-BACKFLOWPREVENTER

Circulation

A3000 open-compatible

conexión con dispensador de prepagado

Programación de descarga

Programación de descarga

con filtro

Tiempo de flujo ajustable

Mecanismo de activación

para teleducha

ATT-WS-HYGIENE-FLUSH

Diámetro de entrada

Diámetro de entrada

Mecanismo de cierre

Material

Código cubierta

Material

No

Si

No

Si

VIA-EM

24 horas después de la última operación

30 Segundos

Si

Si

ELECTRONIX-C

Si

Si

DN 15

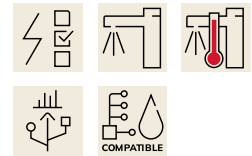
G-1-2-A

TOP-NONCERAMIC

Material mineral

Miranit

Latón



## KWC F5E-Therm

Panel de ducha de MIRANIT con grifería de teléfono de ducha

**Modell-Linie: F5E | F5ET2025**

Duchas | Duchas con control remoto electrónico

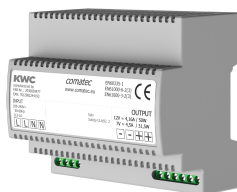
Tiempo de descarga máximo	255 Segundos
Presión de caudal mínimo	1 bar
Descarga mínima	1 Segundos
Mezcla	Con termostato
Profundidad	100 mm
Altura	1,160 mm
Anchura total	235 mm
Parametrización	Telemando
Conexión de alimentación	6,75 / 12 VDC / A3000 open
Conexión de energía	Desde la parte superior / trasera
ATT-WS-POWTYPE	Otros
ATT-WS-ROSETTES	Si
Apagado de seguridad	Si
Dispositivo de evacuación	No
con set de ducha	Si
Insonorización	No
Tratamiento de la superficie	Cromado
Acabado de la superficie de montaje	brillo
ATT-WS-TEMPERATURELIMIT	Si
Desinfección térmica	Si
ATT-WS-TRANSFORMER	No
Tipo de montaje	Montaje a pared
Tipo de operación	Funcionamiento del sensor
Tipo de sensor	sensor opto electrónico
Tipo de ducha	Panel de la ducha
Conexión de agua	HOSE
Conexión para el agua	Desde la parte superior / trasera
con jabonera	No
Color acento	Aspecto cromado (brillante)
Color primario	Blanco

### Accesorio necesario



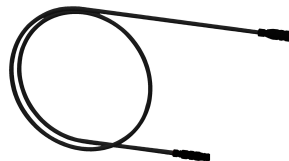
Compartimento para batería

**3600002063**  
ACEX9023



Fuente de alimentación

**2030039477**  
ACEX9001



Cable de extensión de 5 m

**2030043814**  
ACEX9010

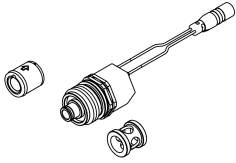
## KWC F5E-Therm

Panel de ducha de MIRANIT con grifería de teléfono de ducha

Modell-Linie: F5E | F5ET2025

Duchas | Duchas con control remoto electrónico

### Accesorios opcionales



#### Set for thermal disinfection

**2030057940**  
ACXT2001



#### Mando a distancia bidireccional

**2030036654**  
ACEX9005



#### Mando a distancia de 2 teclas

**2030036849**  
ACEX9004



#### Prolongador de la carcasa para panel de ducha de MIRANIT F5

**2030057071**  
ACXX2016



#### Prolongador de la carcasa para panel de ducha de MIRANIT F5

**2030057072**  
ACXX2017



#### Prolongador de la carcasa para panel de ducha de MIRANIT F5

**2030057073**  
ACXX2018



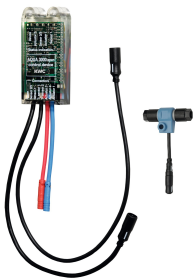
#### Prolongador de la carcasa para panel de ducha de MIRANIT F5

**2030057075**  
ACXX2019



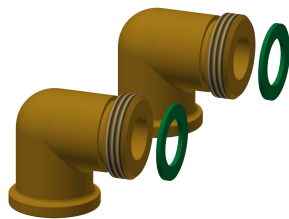
#### Prolongador de la carcasa para panel de ducha de MIRANIT F5

**2030057076**  
ACXX2020



#### Modulo electrónico EM5 ID 07040

**2030041918**  
ACET2001



#### Juego de conexión para panel de ducha

**2000104916**  
ZSHOW0006



#### Adaptador de conexión

**2000101441**  
AQRM928

### Piezas de recambio

## KWC F5E-Therm

Panel de ducha de MIRANIT con grifería de teléfono de ducha

Modell-Linie: F5E | F5ET2025

Duchas | Duchas con control remoto electrónico



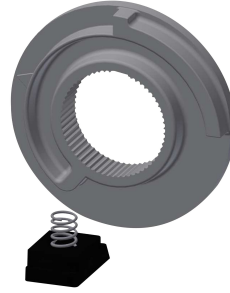
**Plaquitas de cubierta**

**2030031443**  
ESHOW0059



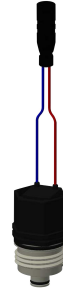
**Mango selector de temperatura**

**2030047082**  
ASXT9003



**Tope de temperatura**

**2030003296**  
EAQLT0003



**Cartucho de válvula electromagnética**

**2030003033**  
EAQFU0001



**Ducha de mano**

**2030051216**  
ACXX2007