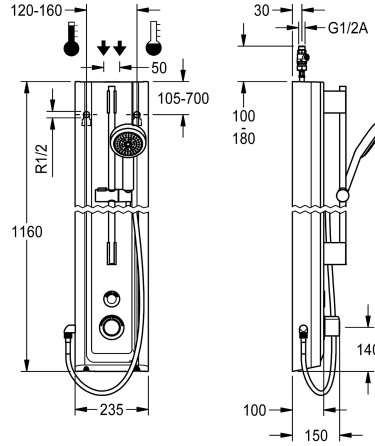


KWC F5E-Therm Douchepaneel van mineraal graniet en handdouchegarnituur

Modell-Linie: F5E | F5ET2025
Douches | Elektronisch gestuurde douchekranen



KWC-No.

2030056573

F5E-Therm douchepaneel van mineraal graniet voor opbouwmontage met thermostaatmengkraan en handdouchegarnituur. Elektronisch gestuurd, voor aansluiting op warm en koud water. Functieblok met geïntegreerde patroon voorzien van magneetklep, thermostaat en inrichting voor optionele bypasspatroon voorzien van magneetklep voor de uitvoering van een programmagestuurde thermische desinfectie. Thermostaat met metalen greep met instelbare en tegen doordraaien beveiligde temperatuuraanslag en mogelijkheid voor de uitvoering van een handmatige thermische desinfectie. Volledig uitgevoerd in metaal, zichtbare delen gepolijst en verchromd. Voorgemonteerde douchestang, met in hoogte verstelbare handdouchehouder en handdouche verchromd kunststof, douchebodem met regenstraal, diameter 110 mm, doucheslang 900 mm, behuizing met hoogwaardig functioneel vlak, van kunststhar gebonden mineraal graniet MIRANIT, met poriënvrij glad oppervlak

(temperatuurbestendig tot 80 °C), kleur alpinewit. Tast-sensor inclusief besturingselektronica met start/stop-functie en reinigungsuitschakeling. Aansluitslangen met afsluitbare debietregelingen met terugslagbegrenzer en zeef. Geactiveerde hygiënische spoeling 24 uur na laatste bediening en opslag van statistische gegevens. Met mogelijkheid voor parametrisatie en communicatie via optionele bidirectionele afstandsbediening. Hygiënische eenheid naar keuze voor batterijvoeding met 6 V-lithiumbatterij (CR-P2) per kraan of aparte voeding via netadpter 6,75 V / 12 V DC of AQUA 3000 open systeemtoebehoor.

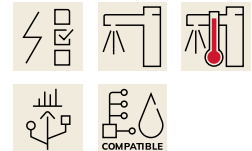
Behuizingafmetingen 235 x 1160 x 100 mm (B x H x D)

Batterijvak incl. batterij of voeding incl. verlengkabel moeten apart worden besteld.

Technical Data

Extra aansluitingen
ATT-WS-BACKFLOWPREVENTER
Circulatie
A3000 open-compatibel
Verbinding met betaalde waterafgifte
Standaard instelling hygiënespoeling
Standaard looptijd met filter
Instelbare looptijd
Werkingsprincipe voor handdouche
Hygiënespoeling
Diameter nominaal
Inlaat omvang
Vergrendelmechanisme
Materiaal behuizing
materiaalcode omhulsel
Materiaal montage
Maximale looptijd

Neen
Ja
Neen
Ja
VIA-EM
24 uur na de laatste operatie
30 Seconden
Ja
Ja
Elektronisch zelfsluitend
Ja
Ja
DN 15
G-1-2-A
TOP-NONCERAMIC
Mineraal materiaal
Miranit
Messing
255 Seconden



KWC F5E-Therm

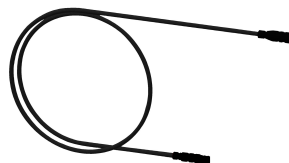
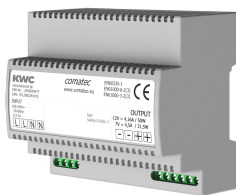
Douchepaneel van mineraal graniet en handdouchegarnituur

Modell-Linie: F5E | F5ET2025

Douches | Elektronisch gestuurde douchekranen

Minimum dynamische druk	1 bar
Minimale looptijd	1 Seconden
Type menging	Met thermostaat
Totale diepte	100 mm
Totale hoogte	1,160 mm
Totale breedte	235 mm
Parametrisatie	Afstandsbediening
Voedingsspanning	6,75 / 12 V DC / A3000 open
Spanningsaansluiting	Van bovenkant / zijkant
ATT-WS-POWTYPE	Andere
ATT-WS-ROSETTES	Ja
Veiligheidsuitschakeling	Ja
Douchepijp spui	Neen
met doucheset	Ja
Geluidsisolatie	Neen
Oppervlaktebehandeling	Verchroomd
Montageoppervlak	POLISHED
ATT-WS-TEMPERATURELIMIT	Ja
Thermische desinfectie	Ja
ATT-WS-TRANSFORMER	Neen
Type montage	Wandmontage
Type bediening	Werking sensor
Type sensor	Opto-elektronische sensor
Type douche	Douchepaneel
Wateraansluiting	HOSE
Positie van wateraansluiting	Van bovenkant / zijkant
met zeepbakje	Neen
Accentkleur	Chroom-look (glanzend)
Basiskleur	Wit

Vereiste toebehoren



Batterijvak

3600002063
ACEX9023

Netvoeding

2030039477
ACEX9001

Verlengkabel 5 m

2030043814
ACEX9010

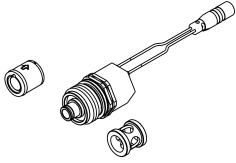
Optionele toebehoren

KWC F5E-Therm

Douchepaneel van mineraal graniet en handdouchegarnituur

Modell-Linie: F5E | F5ET2025

Douches | Elektronisch gestuurde douchekranen



Set voor thermische desinfectie

2030057940
ACXT2001



Bidirectionele afstandsbediening

2030036654
ACEX9005



Afstandsbediening

2030036849
ACEX9004



Behuizingsverlenging van roestvrij staal voor F5-douchepanelen van MIRANIT

2030057071
ACXX2016



Behuizingsverlenging voor F5-douchepanelen van mineraal graniet MIRANIT

2030057072
ACXX2017



Housing extension for F5 shower panels made of MIRANIT

2030057073
ACXX2018



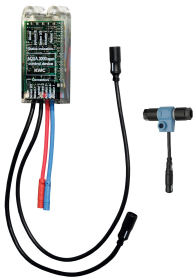
Behuizingsverlenging voor F5-douchepanelen van mineraal graniet MIRANIT

2030057075
ACXX2019



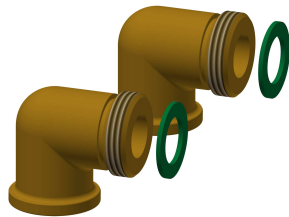
Housing extension for F5 shower panels made of MIRANIT

2030057076
ACXX2020



Elektronische module voor F5 douchekranen

2030041918
ACET2001



Aansluitset voor douchepaneel

2000104916
ZSHOW0006



Aansluitstuk

2000101441
AQRM928

Reserve onderdelen

KWC F5E-Therm

Douchepaneel van mineraal graniet en handdouchegarnituur

Modell-Linie: F5E | F5ET2025

Douches | Elektronisch gestuurde douchekranen



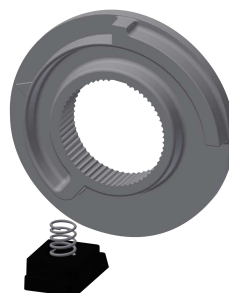
Afdekplaatjes

2030031443
ESHOW0059



Temperatuurhendel

2030047082
ASXT9003



Temperatuuraanslag

2030003296
EAQLT0003



Magneetventielpatroon

2030003033
EAQFU0001



Handdouche

2030051216
ACXX2007