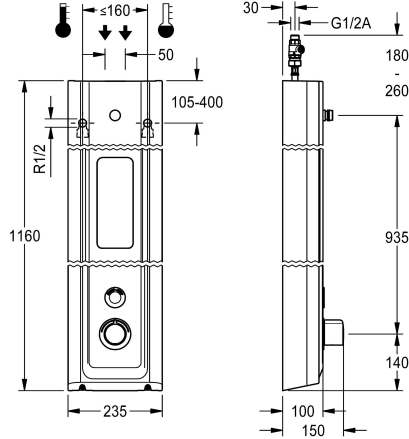


## KWC F5E-Therm Duschpaneel aus MIRANIT mit Duschgelablage

Modell-Linie: F5E | F5ET2026  
Duscharmaturen | Elektronisch gesteuerte Duschen



### KWC-Nr.

2030056574

F5E-Therm Duschpaneel aus Mineralwerkstoff für Aufputzmontage mit Thermostatbatterie und Anschlussstutzen für Duschkopf. Elektronisch gesteuert, zum Anschluss an Warm- und Kaltwasser. Funktionsblock mit integrierter Magnetventilkartusche, Thermostat und Vorrichtung für optionale Bypass-Magnetventilkartusche zur Durchführung einer programmgesteuerten thermischen Desinfektion. Thermostat mit Metallgriff mit einstellbarem und verdrehsicherem Temperaturanschlag und Möglichkeit zur Durchführung einer manuellen thermischen Desinfektion. Ganzmetallausführung, sichtbare Teile poliert verchromt. Anschlussstutzen für separat notwendigen KWC-Duschkopf DN 15 mit vormontiertem Durchflussmengenregler 9,0 l/min. Gehäuse mit erhabener Funktionsfläche und fugenlos eingeformter Duschgelablage, aus kunstharzgebundenem Mineralwerkstoff MIRANIT, mit porenfreier, glatter Oberfläche (temperaturbeständig bis 80 °C), Farbton

Alpinweiß. Tast-Sensor inklusive Steuerelektronik mit Start/Stopp-Funktion und Reinigungsabschaltung. Anschlussschläuche mit absperrbaren Wassermengenregulierungen mit Rückflussverhinderer und Sieb. Aktivierte Hygienespülung 24 Stunden nach letzter Betätigung und Speicherung von Statistikdaten. Mit Möglichkeit der Parametrierung und Kommunikation über optionale bidirektionale Fernbedienung. Wahlweise für Batteriebetrieb mit 6 V Lithium Batterie (CR-P2) je Armatur oder separate Spannungsversorgung über Netzteil 6,75 V / 12 V DC oder AQUA 3000 open Systemzubehör.

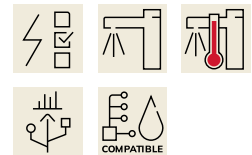
Gehäuseabmessung 235 x 1160 x 100 mm (B x H x T)

Duschkopf sowie Batteriefach inklusive Batterie oder Netzteil zuzüglich Verlängerungskabel müssen separat bestellt werden.

### Technische Daten

zusätzliche Verbindungen
mit Rückflussverhinderer
Zirkulation
A3000 open-kompatibel
Anschluss an Münzkontakgeber
Voreinstellung Hygienespülung
Voreinstellung Fließzeit
mit Filter
einstellbare Fließzeit
Funktionsprinzip
für Handdusche
Hygienespülung
Nennweite
Anschlussgröße
Schließmechanismus
Material Gehäuse
Materialtyp Gehäuse
Material Armatur
maximale Fließzeit
Mindestfließdruck

nein
ja
nein
ja
via Elektronikmodul
24 Stunden nach der letzten Betätigung
30 Sekunden
ja
ja
elektronisch selbstschließend
nein
ja
DN 15
G 1/2 A
Oberteil nicht keramisch
mineralischer Werkstoff
Miranit
Messing
255 Sekunden
1,5 bar



## KWC F5E-Therm Duschpaneel aus MIRANIT mit Duschgelablage

**Modell-Linie: F5E | F5ET2026**

Duscharmaturen | Elektronisch gesteuerte Duschen

minimale Fließzeit	1 Sekunden
Art der Mischung	mit Thermostat
Gesamttiefe	100 mm
Gesamthöhe	1.160 mm
Gesamtbreite	235 mm
Parametrierung	Fernbedienung
Anschlussspannung	6,75 / 12 VDC / A3000 open
Position des Elektroanschlusses	von oben/hinten
Art der Spannungsversorgung	sonstige
mit Rosetten/Abdeckplatte	ja
Sicherheitsabschaltung	ja
Brauserohrentleerung	nein
Duschkopf	für separaten Duschkopf
mit Brauseset	nein
Schallschutz	nein
Oberflächenbehandlung Armatur	verchromt
Oberflächenveredelung Armatur	poliert
Temperaturanschlag	ja
Thermische Desinfektion	ja
mit Trafo/Netzteil	nein
Art der Montage	Wandmontage
Art der Bedienung	Sensorbetätigung
Typ des Sensors	opto-elektronischer Sensor
Art der Duscharmatur	Duschpaneel
Volumenstrom bei 3 bar	0.15 l/s
Wasseranschluss	Schlauch (Verschraubung)
Position des Wasseranschlusses	von oben/hinten
mit Seifenschale	integriert
Akzentfarbe	Chromoptik (glänzend)
Grundfarbe	weiss
IgPosNumber	63FJ60C

### Notwendiges Zubehör



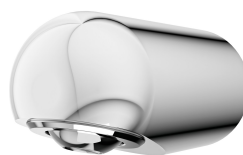
**AQUAJET-Slimline Duschkopf für KWC Duschpaneele und -anlagen**

**2030054255**  
SHAS0011



**AQUAJET-Comfort Duschkopf für KWC Duschpaneele und -anlagen**

**2030054254**  
SHAC0011



**MÜNCHEN Duschkopf für KWC Duschpaneele und -anlagen**

**2030054793**  
SHMU0011

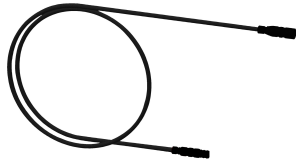
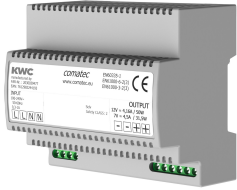


**Batteriefach**

**360002063**  
ACEX9023

## KWC F5E-Therm Duschpaneel aus MIRANIT mit Duschgelablage

Modell-Linie: F5E | F5ET2026  
Duscharmaturen | Elektronisch gesteuerte Duschen



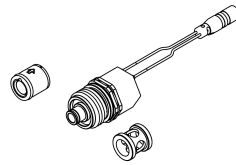
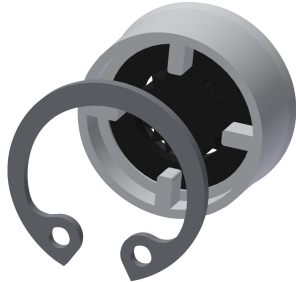
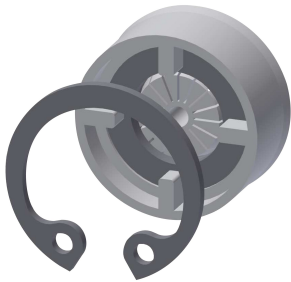
### Netzteil

**2030039477**  
ACEX9001

### Verlängerungskabel 5 m (je Armatur)

**2030043814**  
ACEX9010

### Optionales Zubehör



### Durchflussmengenregler 6 l/min

**2030027586**  
ESHHE0004

### Durchflussmengenregler 12 l/min

**2000104783**  
ESHHE0002

### Set für thermische Desinfektion

**2030057940**  
ACXT2001

### Bidirektionale Fernbedienung für F3 und F5 Armaturen

**2030036654**  
ACEX9005



### 2-Tasten-Fernbedienung für F3 und F5 Armaturen

**2030036849**  
ACEX9004

### Gehäuseverlängerung für F5-Duschpaneele aus MIRANIT

**2030057071**  
ACXX2016

### Gehäuseverlängerung für F5-Duschpaneele aus MIRANIT

**2030057072**  
ACXX2017

### Gehäuseverlängerung für F5-Duschpaneele aus MIRANIT

**2030057073**  
ACXX2018

## KWC F5E-Therm

Duschpaneel aus MIRANIT mit Duschgelablage

Modell-Linie: F5E | F5ET2026

Duscharmaturen | Elektronisch gesteuerte Duschen



**Gehäuseverlängerung für F5-Duschpaneele aus MIRANIT**

**2030057075**  
ACXX2019



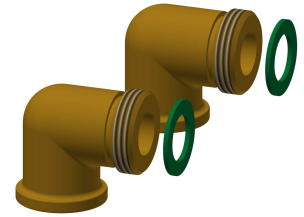
**Gehäuseverlängerung für F5-Duschpaneele aus MIRANIT**

**2030057076**  
ACXX2020



**Elektronikmodul für F5 Duscharmaturen**

**2030041918**  
ACET2001



**Anschluss-Set für Duschpaneel**

**2000104916**  
ZSHOW0006



**Anschlussadapter**

**2000101441**  
AQRM928

### Ersatzteile



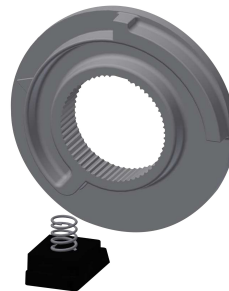
**Abdeckplättchen**

**2030031443**  
ESHOW0059



**Temperaturwahlgriff**

**2030047082**  
ASXT9003



**Temperaturanschlag**

**2030003296**  
EAQLT0003



**Magnetventilkartusche**

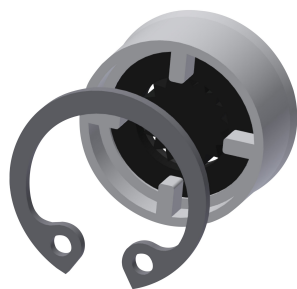
**2030003033**  
EAQFU0001

## KWC F5E-Therm

Duschpaneel aus MIRANIT mit Duschgelablage

Modell-Linie: F5E | F5ET2026

Duscharmaturen | Elektronisch gesteuerte Duschen



Durchflussmengenregler 9,0 l/min

**2000104782**  
ESHHE0001



Anschluss Schlauch DN 10

**2030060321**  
ASXX2007



**2030060314**  
ASXX2005



Adapterkabel für F5-Armaturen

**2030055550**  
ACEX9012