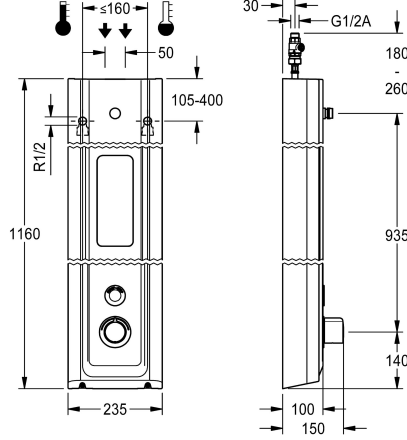


KWC F5E-Therm

Suihkupaneeli MIRANIT -komposiittimateriaalista, suihkusaippuahylly

Modell-Linie: F5E | F5ET2026

Suihkut ja suihkupaneelit | Elektroniset itsesulkeutuvat suihkut



KWC-No.

2030056574

Liitäntä suihkupäälle

MIRANIT -komposiittimateriaalista valmistettu F5E-Therm-suihkupaneeli pinta-asennukseen, termostaattisekoittaja ja liitäntä suihkupäälle. Elektronisesti ohjattava, liitäntä lämpimään ja kylmään veteen. Toimintayksikkö integroidulla magneettiventtiilillä, termostaatti ja mekanismi valinnaisista ohitusmagneettiventtiiliin ohjelmoitua lämpödesinfointia varten. Termostaatti metallikahvalla säädettävällä ja tahattomalta kääntämiseltä suojatulla lämpötilanrajoittimella manuaalista lämpödesinfointia varten. Metallirakenne, näkyvät osat kromattu ja kiillotettu. Liitäntä erikseen tarvittavalle KWC-suihkupäälle DN 15, jossa esiasennettu suihkun virtaussäädin 9,0 l/min. Kotelointi ja tyylikäs käyttöpaneeli, saumattomasti muotoiltu suihkusaippuahylly, MIRANIT -komposiittimateriaalista; huokoseton, sileä pinta (lämpötilan kesto 80 C asti), väri Alpine White. Kosketustunnistin, ohjauselektronikka

ja start/stop-toiminto sekä poiskytkentä puhdistusta varten. Liitäntäletkuissa lukittavat vedenvirtauksen säätimet, takaisinvirtauksen estimet ja sihti. Aktivoi hygieniahuuhtelun 24 tuntia edellisen käytön jälkeen ja tallentaa tilastiedot. Mahdollisuus parametrisointiin ja kommunikointiin valinnaisella kaksisuuntaisella kaukosäädöllä. Paristokäyttöinen 6 V:n litiumparistolla (CR-P2) kalustetta kohden tai erillinen jännitteensyöttö verkkolaitteen 6,75 V / 12 V DC välilyksellä tai AQUA 3000 open -järjestelmän lisävarusteella.

Koteloinnin mitat 235 x 1160 x 100 mm (L x K x S)

Suihkupää ja paristokotelo sekä paristo, verkkolaite ja jatkojohto on tilattava erikseen.

Tekniset tiedot

Lisä liitännöt

ATT-WS-BACKFLOWPREVENTER

Kierto

A3000 open-yhteensopiva

Liitäntä maksulliseen juomavesiautomaattiin

Esiasennettu automaattinen hygieniahuuhtelu

Esiasennettu virtausaika

suodattimella

Säädettävä virtausaika

Toiminnallinen periaate

käsisuihkua varten

ATT-WS-HYGIENE-FLUSH

Nimellinen halkaisija

Sisääntuloaukon koko

Lukitusmekanismi

Kotelon materiaali

Rst teräslaji kotelo

liittimen materiaali

Maksimi virtausaika

Minimi virtauspaine

Ei

Kyllä

Ei

Kyllä

VIA-EM

24 tuntia viimeisen toimenpiteen jälkeen

30 Sekunnit

Kyllä

Kyllä

ELECTRONIX-C

Ei

Kyllä

DN 15

G-1-2-A

TOP-NONCERAMIC

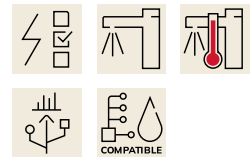
Mineraali materiaali

Miranit

Messinki

255 Sekunnit

1,5 baari



KWC F5E-Therm

Suihkupaneeli MIRANIT -komposiittimateriaalista, suihkusaippuauhylly

Modell-Linie: F5E | F5ET2026

Suihkut ja suihkupaneelit | Elektroniset itsesulkeutuvat suihkut

Minimi virtausaika	1 Sekunnit
Sekoituksen tyyppi	Termostaattilla
Kokonaissyvyys	100 mm
Kokonaiskorkeus	1,160 mm
Kokonaisleveys	235 mm
Parametrisointi	Kaukosäädin
Tehon syöttö liitäntä	6,75 / 12 VDC / A3000 open
Virtaliitäntä	Ylhäältä/takapuolelta
ATT-WS-POWTYPE	Muut
ATT-WS-ROSETTES	Kyllä
Hätä sulkua	Kyllä
Suihkuputki kuivaus	Ei
Suihkupää	erillistä suihkupäätä varten
suihkusarjan kanssa	Ei
Ääni eristys	Ei
Pinnan viimeistely	Kromattu
Asennuspinnan viimeistely	POLISHED
ATT-WS-TEMPERATURELIMIT	Kyllä
Lämpö desinfiointi	Kyllä
ATT-WS-TRANSFORMER	Ei
Asennustapa	Seinäasennus
Toiminta tapa	Kosketusvapaa
Sensorin tyyppi	Opto-elektroninen tunnistin
Suihkun tyyppi	Suihku paneeli
Tilavuusvirta 3 baarin paineessa	0.15 l/s
Vesiliitäntä	HOSE
Vesiliitännän sijainti	Ylhäältä/takapuolelta
saippuakupilla	INTEGRATED
Korostusväri	Kromi (kiiltävä)
Perusväri	Valkea
IviCode	6320045

Tarvittavat lisävarusteet



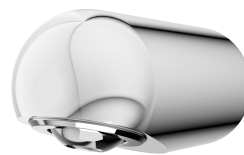
AQUAJET-Slimline-suihkupää KWC-suihkupaneeleihin ja -järjestelmiin

2030054255
SHAS0011



AQUAJET-Comfort-suihkupää KWC-suihkupaneeleihin ja -järjestelmiin

2030054254
SHAC0011



MÜNCHEN-suihkupää KWC-suihkupaneeleihin ja -järjestelmiin

2030054793
SHMU0011



Paristokotelo 6V paristolla

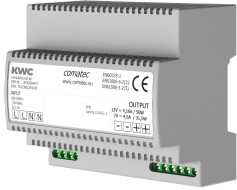
360002063
ACEX9023

KWC F5E-Therm

Suihkupaneeli MIRANIT -komposiittimateriaalista, suihkusaippuhyllä

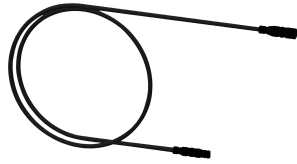
Modell-Linie: F5E | F5ET2026

Suihkut ja suihkupaneelit | Elektroniset itsesulkeutuvat suihkut



Verkkolaite

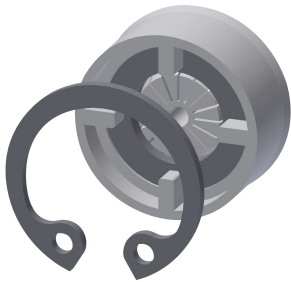
2030039477
ACEX9001



Jatkokaapeli 5 metriä

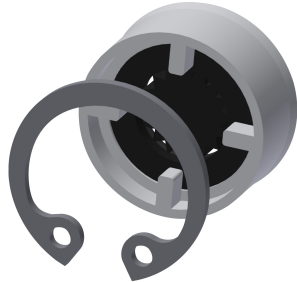
2030043814
ACEX9010

Valinnaiset lisävarusteet



Flow controller 6.0 l/min

2030027586
ESHHE0004



Flow controller 12.0 l/min

2000104783
ESHHE0002



Kaksisuuntainen kaukosäädin

2030036654
ACEX9005



2-painikkeinen kaukosäädin

2030036849
ACEX9004



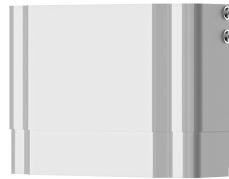
Koteloinnin jatko F5-suihkupaneeliin MIRANIT -suihkupaneeliin

2030057071
ACXX2016



Koteloinnin jatko F5-suihkupaneeliin MIRANIT -suihkupaneeliin

2030057072
ACXX2017



Koteloinnin jatko F5-suihkupaneeliin MIRANIT -suihkupaneeliin

2030057073
ACXX2018



Koteloinnin jatko F5-suihkupaneeliin MIRANIT -suihkupaneeliin

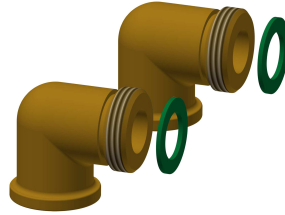
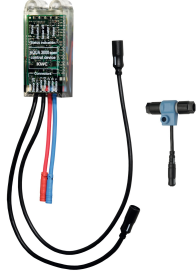
2030057075
ACXX2019

KWC F5E-Therm

Suihkupaneeli MIRANIT -komposiittimateriaalista, suihkusaippuhyllä

Modell-Linie: F5E | F5ET2026

Suihkut ja suihkupaneelit | Elektroniset itsesulkeutuvat suihkut



Koteloinnin jatko F5-suihkupaneeliin MIRANIT -suihkupaneeliin

2030057076
ACXX2020

Elektroniikkamoduuli EM5 ID 07040

2030041918
ACET2001

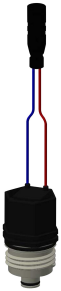
Liitäntäsarja suihkupaneeliin

2000104916
ZSHOW0006

Liitäntäadapteri suihkuun

2000101441
AQRM928

Varaosat



Ohitusmagneettiventtiili

2030003033
EAQFU0001