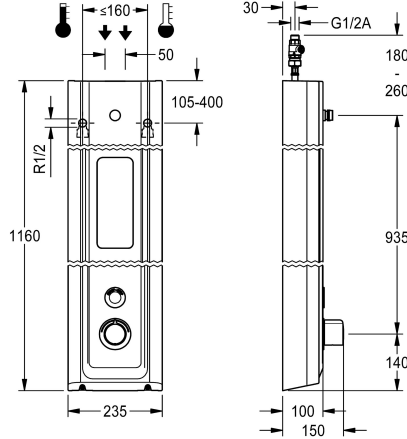


## KWC F5E-Therm

Panel natryskowy z tworzywa mineralnego MIRANIT z półką na żel pod prysznic

Modell-Linie: F5E | F5ET2026

Armatura natryskowa | Armatura z samozamykającymi zaworami elektronicznymi



### KWC-No.

2030056574

Panel natryskowy F5E-Therm z kompozytu mineralnego do montażu natynkowego z baterią termostatyczną i króćcem przyłączeniowym głowicy natryskowej. Sterowanie elektroniczne, do podłączenia do ciepłej i zimnej wody. Blok funkcyjny zintegrowany z wkładem z zaworem elektromagnetycznym, termostatem i mechanizmem do opcjonalnego wkładu obejściowego z zaworem elektromagnetycznym do przeprowadzania sterowanej programem dezynfekcji termicznej. Termostat z uchwytem metalowym z regulowanym ogranicznikiem temperatury zabezpieczonym przed przekreśleniem, możliwość przeprowadzania ręcznej dezynfekcji termicznej. Całość wykonana z metalu, elementy widoczne z powłoką chromowaną na wysoki połysk. Króciec przyłączeniowy zamawianej osobno głowicy natryskowej KWC DN 15 z zamontowanym fabrycznie regulatorem przepływu 9.0 l/min. Obudowa z lekko wysuniętą powierzchnią funkcjonalną do obsługi armatury, ze związanego żywicy

kompozytu mineralnego MIRANIT, o gładkiej pozbawionej porów powierzchni (odporna na temperaturę do 80°C), kolor biel alpejska. Czujnik przycisku wraz z elektroniką sterującą z funkcją start/stop i aktywacją płukania higienicznego. Wężyki przyłączeniowe z zamkniętym regulatorem przepływu wody, zaworkami zwrotnymi i sitkami. Aktywacja płukania higienicznego po 24 godzinach od ostatniego uruchomienia i przechowywanie danych statystycznych. Możliwość konfiguracji i komunikacji za pomocą opcjonalnego dwukierunkowego pilota. Do zasilania baterijnego za pomocą baterii litowej 6 V (CR-P2) na armaturę, poprzez zasilacz 6,75 V / 12 V DC lub wyposażenie systemowe AQUA 3000 open.

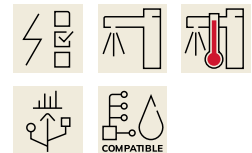
Wymiary obudowy 235 x 1160 x 100 mm (szer. x wys. x głęb.)

Głowicę natryskową, pojemnik na baterię i baterię lub zasilacz i przedłużacz, należy zamówić osobno.

### Dane techniczne

Dodatkowe połączenia	Nie
ATT-WS-BACKFLOWPREVENTER	Tak
Cyrkulacja	Nie
A3000 open-kompatybilny	Tak
Połączenie z dozownikiem odpłatnego udostępniania wody	VIA-EM
Wstępne ustawienia spłukiwanie higienicznego	24 godziny po ostatniej operacji
Wstępne ustawienie czasu przepływu z filtrem	30 Sekundy
Czas przepływu możliwy do ustawienia	Tak
Zasada funkcjonowania do głowki prysznicowej	Tak
Płukanie higieniczne	ELECTRONIX-C
Średnica nominalna	Nie
Średnica dopływu	Tak
Mechanizm blokujący	DN 15
Materiał obudowy	G-1-2-A
kod materiałowy obudowy	TOP-NONCERAMIC
Materiał złączki	Materiał mineralny
Maksymalny czas przepływu	Miranit
	Mosiądz
	255 Sekundy

Dodatkowe połączenia	Nie
ATT-WS-BACKFLOWPREVENTER	Tak
Cyrkulacja	Nie
A3000 open-kompatybilny	Tak
Połączenie z dozownikiem odpłatnego udostępniania wody	VIA-EM
Wstępne ustawienia spłukiwanie higienicznego	24 godziny po ostatniej operacji
Wstępne ustawienie czasu przepływu z filtrem	30 Sekundy
Czas przepływu możliwy do ustawienia	Tak
Zasada funkcjonowania do głowki prysznicowej	Tak
Płukanie higieniczne	ELECTRONIX-C
Średnica nominalna	Nie
Średnica dopływu	Tak
Mechanizm blokujący	DN 15
Materiał obudowy	G-1-2-A
kod materiałowy obudowy	TOP-NONCERAMIC
Materiał złączki	Materiał mineralny
Maksymalny czas przepływu	Miranit
	Mosiądz
	255 Sekundy



## KWC F5E-Therm

Panel natryskowy z tworzywa mineralnego MIRANIT z półką na żel pod prysznic

### Modell-Linie: F5E | F5ET2026

Armatura natryskowa | Armatura z samozamykającymi zaworami elektronicznymi

Wymagane ciśnienie robocze	1,5 bar
Minimalny czas przepływu	1 Sekundy
Sposób mieszania	Z termostatem
Łączna głębokość	100 mm
Łączna wysokość	1,160 mm
Łączna szerokość	235 mm
Parametryzacja	Pilot zdalnego sterowania
Napięcie przyłączeniowe	6,75 / 12 V DC / A3000 open
Umiejscowienie zasilania w energię elektryczną	Z góry / z tyłu
ATT-WS-POWTYPE	Inne
ATT-WS-ROSETTES	Tak
Wyłączenie awaryjne	Tak
Rura spustowa prysznicowa	Nie
Głowica prysznicowa	dla oddzielnej głowicy prysznicowej
z zestawem prysznicowym	Nie
Izolacja akustyczna	Nie
Wykończenie powierzchni	Chromowany
Wykończenie powierzchni montażowej	POLISHED
ATT-WS-TEMPERATURELIMIT	Tak
Dezynfekcja termiczna	Tak
ATT-WS-TRANSFORMER	Nie
Rodzaj montażu	Montaż naścienny
Rodzaj obsługi	Działanie czujnika
Rodzaj czujnika	Czujnik opto-elektroniczny
Rodzaje natrysków	Panel natryskowy
Przepływ objętościowy przy 3 barach	0,15 l/s
Podłączenie wody	HOSE
Umiejscowienie zasilania w wodę	Z góry / z tyłu
z mydelniczką	INTEGRATED
Akcent kolorystyczny	Chromowany wygląd (błyszczący)
Kolor podstawowy	Biały

### Niezbędne akcesoria



**AQUAJET-Slimline Głowica natryskowa do paneli i armatur natryskowych KWC**

**2030054255**  
SHAS0011



**AQUAJET-Comfort Głowica natryskowa do paneli i armatur natryskowych KWC**

**2030054254**  
SHAC0011



**MÜNCHEN Głowica natryskowa do paneli i armatur natryskowych KWC**

**2030054793**  
SHMU0011



**Pojemnik na baterię**

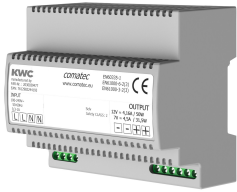
**360002063**  
ACEX9023

## KWC F5E-Therm

Panel natryskowy z tworzywa mineralnego MIRANIT z półką na żel pod prysznic

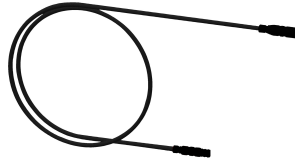
Modell-Linie: F5E | F5ET2026

Armatura natryskowa | Armatura z samozamykającymi zaworami elektronicznymi



### Zasilacz

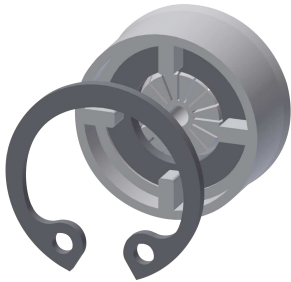
**2030039477**  
ACEX9001



### Kabel przedłużający 5 m

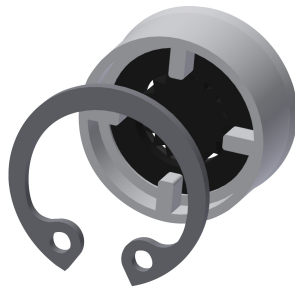
**2030043814**  
ACEX9010

### Akcesoria opcjonalne



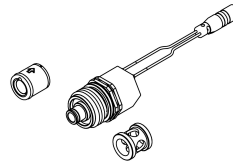
### Regulator przepływu 6 l/min

**2030027586**  
ESHHE0004



### Regulator przepływu 12,0 l/min

**2000104783**  
ESHHE0002



### Zestaw do dezynfekcji termicznej

**2030057940**  
ACXT2001



### Dwukierunkowy pilot do armatury F3 i F5

**2030036654**  
ACEX9005



### Pilot 2-przyciskowy do armatury F3 i F5

**2030036849**  
ACEX9004



### Przedłużenie obudowy do paneli natryskowych F5 z tworzywa mineralnego MIRANIT

**2030057071**  
ACXX2016



### Przedłużenie obudowy do paneli natryskowych F5 z tworzywa mineralnego MIRANIT

**2030057072**  
ACXX2017



### Przedłużenie obudowy do paneli natryskowych F5 z tworzywa mineralnego MIRANIT

**2030057073**  
ACXX2018

## KWC F5E-Therm

Panel natryskowy z tworzywa mineralnego MIRANIT z półką na żel pod prysznic

Modell-Linie: F5E | F5ET2026

Armatura natryskowa | Armatura z samozamykającymi zaworami elektronicznymi



Przedłużenie obudowy do paneli natryskowych F5 z tworzywa mineralnego MIRANIT

**2030057075**  
ACXX2019



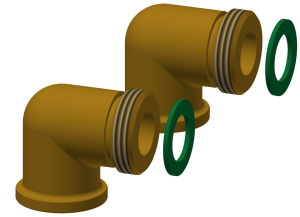
Przedłużenie obudowy do paneli natryskowych F5 z tworzywa mineralnego MIRANIT

**2030057076**  
ACXX2020



Moduł elektroniczny do armatury natryskowej F5

**2030041918**  
ACET2001



Zestaw przyłączeniowy do panelu natryskowego

**2000104916**  
ZSHOW0006



Adapter przyłączeniowy

**2000101441**  
AQRM928

### Części zamienne



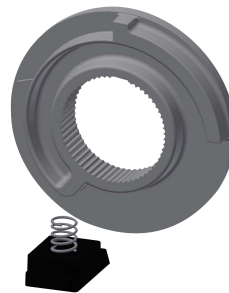
Płytkę maskującą

**2030031443**  
ESHOW0059



Pokrętko ustawiania temperatury

**2030047082**  
ASXT9003



Pierścień ograniczający

**2030003296**  
EAQLT0003



Kartusz z zaworem elektromagnetycznym

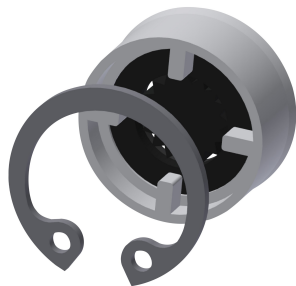
**2030003033**  
EAQFU0001

## KWC F5E-Therm

Panel natryskowy z tworzywa mineralnego MIRANIT z półką na żel pod prysznic

Modell-Linie: F5E | F5ET2026

Armatura natryskowa | Armatura z samozamykającymi zaworami elektronicznymi



Regulator przepływu 9,0 l/min

---

**2000104782**  
ESHHE0001

---