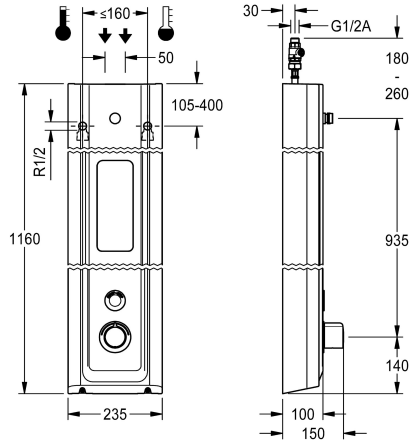


## KWC F5E-Therm

Duschpanel av mineraliskt material

Modell-Linie: F5E | F5ET2026

Duschar | Elektronisk självstängande dusch



### KWC-No.

2030056574

F5E-Therm duschpanel av mineraliskt material för väggmontering med självstängande termostatbatteri och handduschsats. Elektronisk styrning, för anslutning till varm- och kallvatten. Funktionsblock med integrerad magnetventilpatron, termostat och förberedelse för bypass-magnetventilpatron (tillval) för programstyrd termisk desinfektion. Termostat med metallhandtag med inställbart och vridskyddat temperaturstopp, med möjlighet att genomföra manuell termisk desinfektion. Utförande helt i metall, synliga delar högblankt förkromade. Anslutningsstuts för separat nödvändigt KWC-duschhuvud DN 15 med förmonterad flödesregulator 9,0 l/min, hus med sömlöst formad duschgelhållare, av det hartsbundna mineralmaterialet MIRANIT, med porfri slät yta (temperaturbeständig upp till 80 C), alpinvitt. Knappsensor

inklusive styrelektronik med start-/stoppfunktion och rengöringsavstängning. Anslutningsslangar med backflödesanordning och sil. Aktiverad hygienspolning 24 timmar efter senaste spolning och lagring av statistiska data. Med möjlighet till parameterinställning och kommunikation via dubbelriktad fjärrkontroll (tillval). Valfritt för batteridrift med 6 V litiumbatteri (CR-P2) per armatur eller separat strömförsörjning via nät-del 6,75 V / 12 V DC eller AQUA 3000 open systemtillbehör.

Husmått 235 x 1160 x 100 mm (B x H x D)

Duschhuvud och batterifack inklusive batteri eller nät-del plus förlängningskabel måste beställas separat.

### Technical Data

extra anslutning

ATT-WS-BACKFLOWPREVENTER

Cirkulation

A3000 open-kompatibel

Samband med lön myntopererad behållare

Standard automatisk hygien spolning

Felaktig flödestid

med filter

Justerbar flödestid

Funktionell princip

för handdusch

ATT-WS-HYGIENE-FLUSH

Nominell diameter

Inbyggnadsmått

Låsmekanism

Material hölje

materialkod hölje

Material delar

Maximal flödestid

Minimalt flödestryck

Minimal flödes tid

Nej

Ja

Nej

Ja

VIA-EM

24 timmar efter den senaste operationen

30 Sekunder

Ja

Ja

Elektronisk självstängande

Nej

Ja

DN 15

G-1-2-A

TOP-NONCERAMIC

Mineralmaterial

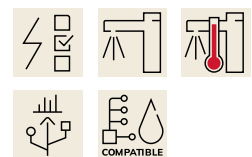
Miranit

Mässing

255 Sekunder

1.5 bar

1 Sekunder



## KWC F5E-Therm

Duschpanel av mineraliskt material

**Modell-Linie: F5E | F5ET2026**

Duschar | Elektronisk självstängande dusch

Typ av blandning	Med termostat
Övergripande djup	100 mm
Total höjd	1.160 mm
Total bredd	235 mm
Parametrisering	Fjärrkontroll
Kraft försörjnings anslutning	6-12-3000VDC
Kraftanslutning	Från toppen/ baksidan
ATT-WS-POWTYPE	Övriga
ATT-WS-ROSETTES	Ja
Säkerhetsavstängning	Ja
Dusch rör dränering	Nej
Duschhuvud	för separat duschhuvud
med duschset	Nej
Ljud isolering	Nej
yt finish	Förkromad
Passande ytfinish	POLISHED
ATT-WS-TEMPERATURELIMIT	Ja
terminal för desinfektion	Ja
ATT-WS-TRANSFORMER	Nej
Typ av montering	Väggmontering
Typ av operation	Sensor styrning
Typ av sensor	Utan elektronisk sensor
Typ av dusch	Duschpanel
Volymlöde vid 3 bar	0.15 l/s
Vattenanslutning	HOSE
Vattenanslutning	Från toppen/ baksidan
med tvålkopp	INTEGRATED
Accentfärg	Kromat utseende (glansigt)
Basfärg	Vit

### Nödvändiga tillbehör



#### Duschhuvud

**2030054255**  
SHAS0011



#### Duschhuvud

**2030054254**  
SHAC0011



#### Duschhuvud

**2030054793**  
SHMU0011



#### Battery compartment

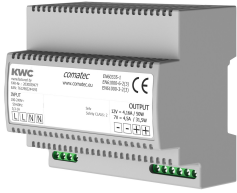
**3600002063**  
ACEX9023

## KWC F5E-Therm

Duschpanel av mineraliskt material

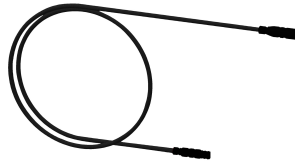
Modell-Linie: F5E | F5ET2026

Duschar | Elektronisk självstängande dusch



Power supply unit

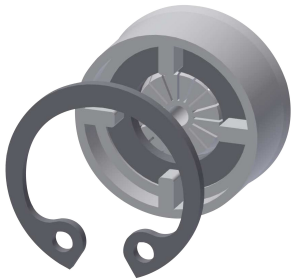
**2030039477**  
ACEX9001



Extension cable 5 m

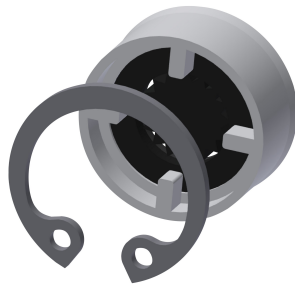
**2030043814**  
ACEX9010

### Extratillbehör



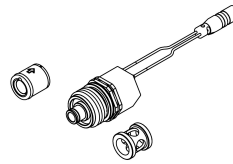
Flow controller 6.0 l/min

**2030027586**  
ESHHE0004



Flow controller 12.0 l/min

**2000104783**  
ESHHE0002



Set for thermal disinfection

**2030057940**  
ACXT2001



Bidirectional remote control for electronic fittings F3 and F5

**2030036654**  
ACEX9005



2-button remote control for fittings F3 and F5

**2030036849**  
ACEX9004



Housing extension for F5 shower panels made of MIRANIT

**2030057071**  
ACXX2016



Housing extension for F5 shower panels made of MIRANIT

**2030057072**  
ACXX2017



Housing extension for F5 shower panels made of MIRANIT

**2030057073**  
ACXX2018

## KWC F5E-Therm

Duschpanel av mineraliskt material

Modell-Linie: F5E | F5ET2026

Duschar | Elektronisk självstängande dusch



Housing extension for F5 shower panels made of MIRANIT

**2030057075**  
ACXX2019



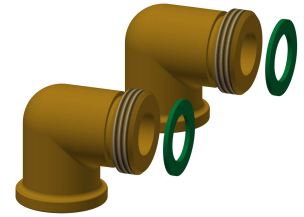
Housing extension for F5 shower panels made of MIRANIT

**2030057076**  
ACXX2020



Elektronikmodul EM5 med ID 07040

**2030041918**  
ACET2001



Connection set for shower panel

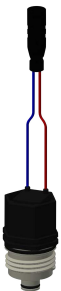
**2000104916**  
ZSHOW0006



Connection adapter

**2000101441**  
AQRM928

## Reservdelar



Solenoid valve cartridge

**2030003033**  
EAQFU0001