

KWC-No.

2030054248

2030056581

con vaciado automático de la tubería de la ducha

Dispositivo de evacuación

No

Si

Panel de ducha de acero inoxidable F5S-Mix para instalación en superficie con mezclador monomando de cierre automático DN 15 y manguitos de conexión para cabezal de ducha. Cartucho mezclador con cierre automático FRAMIC, con control hidráulico, sin mantenimiento y sin estancamiento, con tecnología de discos de cerámica, con cierre automático, independiente de la presión de flujo, gracias a su diseño de separación de medios. Duración de flujo ajustable de forma continua. Con tope de temperatura ajustable y protección antigiro. Para la conexión al agua caliente y fría. Versión totalmente metálica, partes visibles cromadas.

Manguitos de conexión para cabezal de ducha independiente necesario KWC DN 15 con regulador de caudal premontado 9,0 l/m. Carcasa de acero inoxidable con superficie funcional elevada y tapa de cierre de plástico. Tubos flexibles de conexión con reguladores del flujo de agua bloqueables con válvula de retención y filtro. Versión con vaciado automático de la tubería de la ducha.

Dimensiones de la carcasa 235 x 1160 x 90 mm (L x A x P)

El cabezal de ducha debe pedirse por separado.

Datos técnicos

Conexiones adicionales

ATT-WS-BACKFLOWPREVENTER

Circulation

A3000 open-compatible

conexión con dispensador de prepago

con filtro

Tiempo de flujo ajustable

Mecanismo de activación

para teleducha

ATT-WS-HYGIENE-FLUSH

Diámetro de entrada

Diámetro de entrada

Mecanismo de cierre

Material

Código cubierta

Material

Tiempo de descarga máximo

Presión de caudal mínimo

Descarga mínima

Mezcla

Profundidad

No

Si

No

No

No es posible

Si

Si

cierre hidráulico

No

No

DN 15

G-1-2-A

TOP-CERAMIC

Acero inoxidable

1.4301

Latón

35 Segundos

1.5 bar

5 Segundos

Si

90 mm



KWC

Panel de ducha de acero inoxidable F5S-Mix

Modell-Linie: F5S | F5SM2014

Duchas | Duchas con control hidráulico

Altura	1,160 mm
Anchura total	235 mm
ATT-WS-ROSETTES	Si
Apagado de seguridad	No
Dispositivo de evacuación	Si
Ducha	para ducha separada
con set de ducha	No
Insonorización	No
Tratamiento de la superficie	Cromado
Acabado de la superficie de montaje	brillo
ATT-WS-TEMPERATURELIMIT	Si
Desinfección térmica	No
Tipo de montaje	Montaje a pared
Tipo de operación	Accionamiento manual
Tipo de ducha	Panel de la ducha
Caudal volumétrico a 3 bar	0.15 l/s
Conexión de agua	HOSE
Conexión para el agua	Desde la parte superior / trasera
con jabonera	No
Color acento	Aspecto cromado (brillante)
Color primario	STAINLESSSTEEL

Accesorio necesario



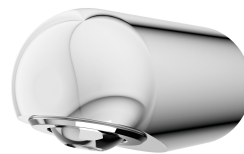
AQUAJET-Slimline Cabezal de ducha para paneles e instalaciones de ducha KWC

2030054255
SHAS0011



AQUAJET-Comfort Cabezal de ducha para paneles e instalaciones de ducha KWC

2030054254
SHAC0011



MÜNCHEN Cabezal de ducha para paneles e instalaciones de ducha KWC

2030054793
SHMU0011

Accesorios opcionales

KWC

Panel de ducha de acero inoxidable F5S-Mix

Modell-Linie: F5S | F5SM2014

Duchas | Duchas con control hidráulico



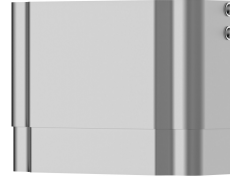
Regulador de caudal 6 l/min

2030027586
ESHHE0004



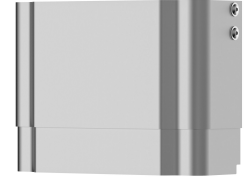
Regulador de caudal 12,0 l/min

2000104783
ESHHE0002



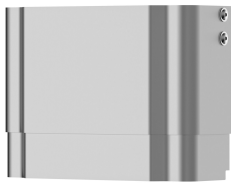
Prolongador de la carcasa para paneles de ducha de acero inoxidable F5

2030057066
ACXX2011



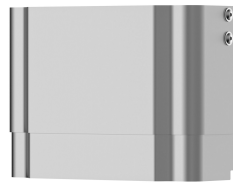
Prolongador de la carcasa para paneles de ducha de acero inoxidable F5

2030057067
ACXX2012



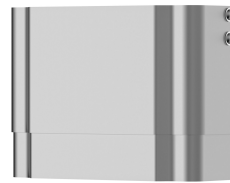
Prolongador de la carcasa para paneles de ducha de acero inoxidable F5

2030057068
ACXX2013



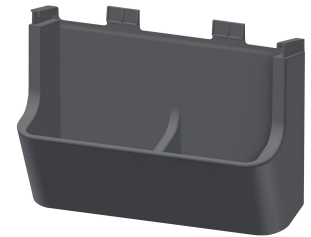
Prolongador de la carcasa para paneles de ducha de acero inoxidable F5

2030057069
ACXX2014



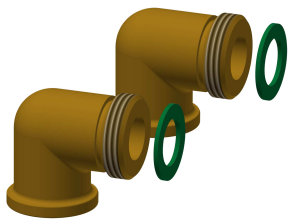
Prolongador de la carcasa para paneles de ducha de acero inoxidable F5

2030057070
ACXX2015



Compartimento para gel de ducha para paneles de ducha F5

2030057077
ACXX2021



Juego de conexión para panel de ducha

2000104916
ZSHOW0006



Adaptador de conexión

2000101441
AQRM928

Piezas de recambio



Tapón cromado

2030053006
ASSX9004



Caperuza del pulsador de mando

2030050753
ASSM9004



Tope de temperatura

2030046189
ASSM9002



Anillo de retención

2030048357
ASSX9003



Roseta

2030045510
ASXM2003



Cartucho mezclador con cierre automático FRAMIC

2030046185
ASSM9001



Regulador de caudal 9.0 l/min

2000104782
ESHHE0001



Conjunto para el cuidado del acero inoxidable

2000109019
ZWSPL0024



CHROMOL para productos de acero inoxidable

2000105091
ZWSPL0023