

#### KWC-No.

**2030054248**

**2030056581**

con svuotamento automatico del tubo di mandata al soffione

Pannello doccia F5S-Mix in acciaio inox per montaggio a parete con miscelatore automatico monocomando DN 15 e connessioni per soffione. Cartuccia di miscelazione temporizzata FRAMIC, a comando idraulico, esente da manutenzione e stagnazione con tecnologia a dischi di ceramica, automatico, a chiusura, indipendente dalla pressione di flusso grazie alla sua modalità costruttiva priva di contatto con l'acqua. Durata di flusso regolabile in continuo. Con blocco temperatura regolabile e antitorsione. Da collegare all'acqua calda e fredda. Costruzione interamente metallica, parti visibili cromate. connessioni per soffione KWC

#### Tubazione drenaggio doccia

No

Si

necessariamente separato DN 15 con regolatore del flusso pre-assemblato da 9,0 l/min. Alloggiamento in acciaio inox con superficie funzionale rialzata e coperture in plastica. Flessibili di collegamento con regolatori del volume d'acqua regolabili con valvola antirtorno e filtro. Versione con svuotamento automatico del tubo del soffione.

Dimensioni alloggiamento 235 x 1160 x 90 mm (L x A x P)

Il soffione doccia deve essere ordinato separatamente.

#### Dati tecnici

Raccordi supplementari

ATT-WS-BACKFLOWPREVENTER

Circolazione

A3000 open-compatibile

Connessione alla gettoniera

con filtro

Tempo di flussaggio regolabile

Principio di funzionamento

per doccia

ATT-WS-HYGIENE-FLUSH

Diametro mandata

Dimensione mandata

Meccanismo di bloccaggio

Materiale della copertura

codice materiale involucro

Materiale connessioni

Tempo massimo di flusso

Pressione portata minima

Durata minima erogazione

Tipologia della miscelazione

No

Si

No

No

Non possibile

Si

Si

Temporizzato idraulico

No

No

DN 15

G-1-2-A

TOP-CERAMIC

Acciaio inox

1.4301

Ottone

35 Seconds

1.5 bar

5 Seconds

Si



## KWC

### Pannello doccia F5S-Mix in acciaio inox

**Modell-Linie: F5S | F5SM2014**

Rubinerie per doccia | Rubinerie temporizzate per doccia

Profondità totale	90 mm
Altezza totale	1,160 mm
Larghezza complessiva	235 mm
ATT-WS-ROSETTES	Si
Interruzione di sicurezza	No
Tubazione drenaggio doccia	Si
Soffione doccia	per soffione doccia separato
con set doccia	No
Isolamento sonoro	No
Finitura della superficie	Cromato
Finitura superficiale del raccordo	POLISHED
ATT-WS-TEMPERATURELIMIT	Si
Disinfezione termica	No
Tipo di montaggio	Installazione a parete
Funzionamento	Comando manuale
Tipologia doccia	Pannello doccia
Flusso volumetrico a 3 bar	0.15 l/s
Collegamento all'acqua	HOSE
Posizione della connessione idrica	Da sopra sul retro
con portasapone	No
Colore accento	Aspetto cromato (lucido)
Colore di base	Acciaio inox
teamNumber	101968

#### Accessori necessari



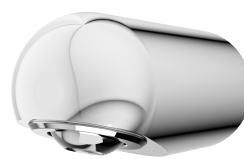
**Soffione AQUAJET-Slimline per pannelli doccia e impianti doccia KWC**

**2030054255**  
SHAS0011



**Soffione AQUAJET-Comfort per pannelli e impianti doccia KWC**

**2030054254**  
SHAC0011



**Soffione MÜNCHEN per pannelli e impianti doccia KWC**

**2030054793**  
SHMU0011

#### Accessori opzionali

## KWC

Pannello doccia F5S-Mix in acciaio inox

Modell-Linie: F5S | F5SM2014

Rubinerie per doccia | Rubinetterie temporizzate per doccia



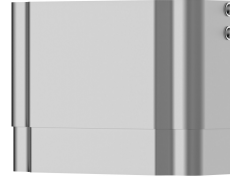
Regolatore di portata 6,0 l/min

**2030027586**  
ESHHE0004



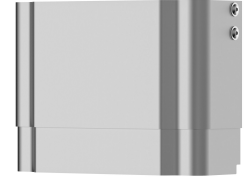
Regolatori di portata 12 l/min

**2000104783**  
ESHHE0002



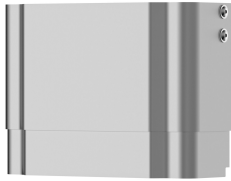
Estensione alloggiamento per pannello doccia F5 in acciaio inox

**2030057066**  
ACXX2011



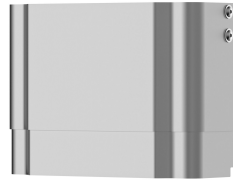
Estensione alloggiamento per pannello doccia F5 in acciaio inox

**2030057067**  
ACXX2012



Estensione alloggiamento per pannello doccia F5 in acciaio inox

**2030057068**  
ACXX2013



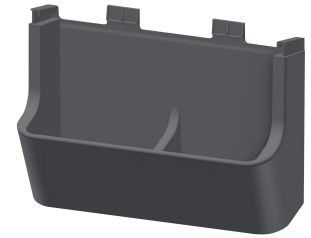
Estensione alloggiamento per pannello doccia F5 in acciaio inox

**2030057069**  
ACXX2014



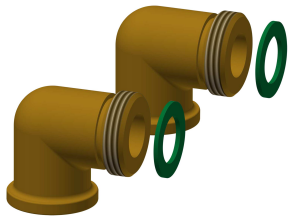
Estensione alloggiamento per pannello doccia F5 in acciaio inox

**2030057070**  
ACXX2015



Vaschetta portasapone per pannello doccia F5

**2030057077**  
ACXX2021



Set connessione per pannello doccia

**2000104916**  
ZSHOW0006



Raccordo per flessibile doccia

**2000101441**  
AQRM928

## Pezzi di ricambio

## KWC

Pannello doccia F5S-Mix in acciaio inox

Modell-Linie: F5S | F5SM2014

Rubinerie per doccia | Rubinetterie temporizzate per doccia



**Tappo cromato**

**2030053006**  
ASSX9004



**Cappuccio a pressione della manopola**

**2030050753**  
ASSM9004



**Blocco temperatura**

**2030046189**  
ASSM9002



**Anello di sicurezza**

**2030048357**  
ASSX9003



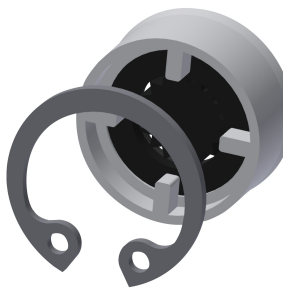
**Rosetta**

**2030045510**  
ASXM2003



**Cartuccia di miscelazione temporizzata FRAMIC**

**2030046185**  
ASSM9001



**Regolatori di portata 9,0 l/min**

**2000104782**  
ESHHE0001

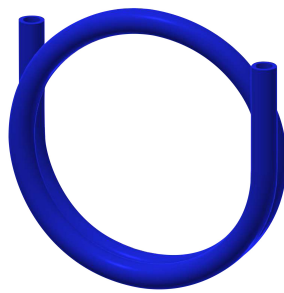


**Connecting hose DN10**

**2030060321**  
ASXX2007



**2030060314**  
ASXX2005



**Tubo pneumatico**

**2000106114**  
ESHOW0070



**Disassembly tool**

**2030047203**  
ACXX9003



**Kit per la manutenzione dell'acciaio inox**

**2000109019**  
ZWSP0024

## KWC

Pannello doccia F5S-Mix in acciaio inox

**Modell-Linie: F5S | F5SM2014**

Rubinetterie per doccia | Rubinetterie temporizzate per doccia



### CHROMOL

---

**2000105091**  
ZWSPL0023

---