

#### KWC-No.

2030056549

2030056584

avec vidange automatique du tuyau de douche

#### Tuyau de vidage de douche

Non

Oui

Panneau de douche F5S-Mix en substance minérale pour montage en saillie avec mitigeur monocommande à fermeture automatique DN 15 et raccord pour pomme de douche. Cartouche mélangeuse à fermeture automatique FRAMIC, à commande hydraulique, nécessitant peu de maintenance et sans stagnation, avec technique à disques de céramique, fermant automatiquement, indépendante de la pression de débit grâce à la construction à fluides séparés. Durée d'écoulement réglable en continu. Avec butée de température réglable et sans torsion possible. Pour le raccordement sur les arrivées d'eau chaude et d'eau froide. Robinetterie entièrement métallique, parties visibles polies et

chromées. Raccord DN 15 pour pomme de douche KWC (non fournie) avec régulateur de débit prémonté 9,0 l/min. Boîtier en résine minérale MIRANIT à surface lisse non poreuse (résistant à une température de 80 °C), couleur blanc alpin. Flexibles de raccordement à régulateur de débit verrouillable avec clapet anti-retour et filtre. Exécution avec vidage automatique du tuyau de douche.

Dimensions du boîtier 235 x 1160 x 100 mm (L x H x P)

La pomme de douche doit être commandée séparément.

#### Données techniques

Connexions supplémentaires

ATT-WS-BACKFLOWPREVENTER

Circulation

A3000 open-compatible

Connexion avec distributeur d'eau payante

avec filtre

Durée d'écoulement réglable

Principe de fonctionnement

pour douche à main

ATT-WS-HYGIENE-FLUSH

Diamètre intérieur

Taille de l'alimentation

Mécanisme de fermeture

Matière du boîtier

Code matériel du boîtier

Matière de l'installation

Durée maximale de rinçage

Pression dynamique minimale

Durée d'écoulement minimum

Type de mélangeur

Non

Oui

Non

Non

Pas possible

Oui

Oui

Fermeture automatique hydraulique

Non

Non

DN 15

G-1-2-A

TOP-CERAMIC

Matériel minéral

Miranit

Laiton

35 Secondes

1.5 Bar

5 Secondes

Oui



## KWC

### Panneau de douche F5S-Mix en MIRANIT

Modell-Linie: F5S | F5SM2015

Douches | Douches à commande hydraulique

Profondeur totale	100 mm
Hauteur totale	1,160 mm
Largeur totale	235 mm
ATT-WS-ROSETTES	Oui
Arrêt de sécurité	Non
Tuyau de vidage de douche	Oui
Pomme de douche	pour pommeau de douche séparé
avec set de douche	Non
Isolation sonore	Non
Finition de surface	Chromé
Finition de surface de l'armature	Poli
ATT-WS-TEMPERATURELIMIT	Oui
Désinfection thermique	Non
Type de montage	Montage mural
Type d'opération	Opération manuelle
Type de douches	Panneau de douche
Débit volumétrique à 3 bar	0.15 l/s
Raccordement à l'eau	HOSE
Position de la connexion de l'eau	En haut / de l'autre côté
avec porte-savon	Non
Couleur d'accent	aspect chromé (brillant)
Couleur de base	Blanc
teamNumber	0

#### Accessoires nécessaires



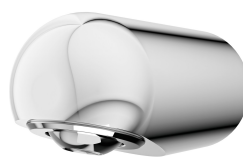
**Pommeau de douche AQUAJET-Slimline pour panneaux et installations de douche KWC**

**2030054255**  
SHAS0011



**Pommeau de douche AQUAJET-Comfort pour panneaux et installations de douche KWC**

**2030054254**  
SHAC0011



**Pommeau de douche MÜNCHEN pour panneaux et installations de douche KWC**

**2030054793**  
SHMU0011

#### Accessoires en option

## KWC

### Panneau de douche F5S-Mix en MIRANIT

Modell-Linie: F5S | F5SM2015

Douches | Douches à commande hydraulique



Régulateur de débit 6 l/min

**2030027586**  
ESHHE0004



Regulateurs de debit 12 l/min

**2000104783**  
ESHHE0002



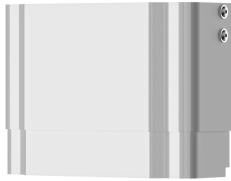
Prolongateur de boîtier pour  
panneaux de douche F5 en MIRANIT

**2030057071**  
ACXX2016



Prolongateur de boîtier pour  
panneaux de douche F5 en MIRANIT

**2030057072**  
ACXX2017



Prolongateur de boîtier pour  
panneaux de douche F5 en MIRANIT

**2030057073**  
ACXX2018



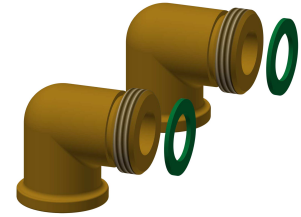
Prolongateur de boîtier pour  
panneaux de douche F5 en MIRANIT

**2030057075**  
ACXX2019



Prolongateur de boîtier pour  
panneaux de douche F5 en MIRANIT

**2030057076**  
ACXX2020



Kit de connexion pour panneau de  
douche

**2000104916**  
ZSHOW0006



Adaptateur de raccordement

**2000101441**  
AQRM928

### Pièces de rechange



**Bouchon chromé**

**2030053006**  
ASSX9004



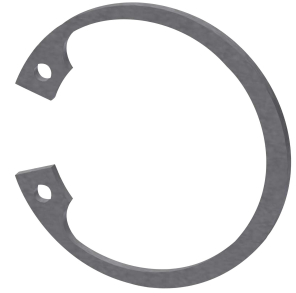
**Poignée du bouchon de pression**

**2030050753**  
ASSM9004



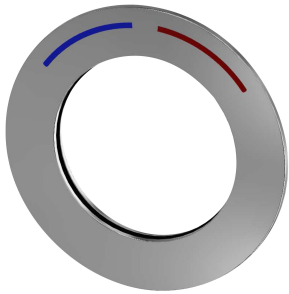
**Butée de température**

**2030046189**  
ASSM9002



**Bague de sécurité**

**2030048357**  
ASSX9003



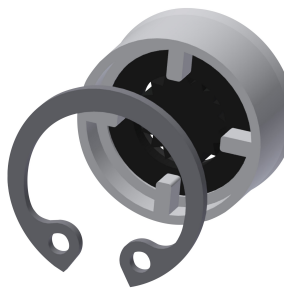
**Rosace**

**2030045510**  
ASXM2003



**Cartouche temporisé FRAMIC**

**2030046185**  
ASSM9001



**Regulateurs de debit 9,0 l/min**

**2000104782**  
ESHHE0001

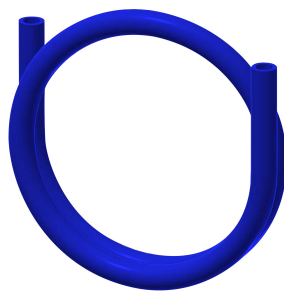


**Tuyau de raccordement**

**2030060321**  
ASXX2007



**2030060314**  
ASXX2005



**Tuyau pneumatique**

**2000106114**  
ESHOW0070



**Outil de démontement**

**2030047203**  
ACXX9003