

#### KWC-No.

**2030056549**

**2030056584**

con svuotamento automatico del tubo di mandata al soffione

Pannello doccia F5S-Mix in materiale minerale per montaggio a parete con miscelatore automatico monocomando DN 15 e connessioni per soffione. Cartuccia di miscelazione temporizzata FRAMIC, a comando idraulico, esente da manutenzione e stagnazione con tecnologia a dischi di ceramica, automatico, a chiusura, indipendente dalla pressione di flusso grazie alla sua modalità costruttiva priva di contatto con l'acqua. Durata di flusso regolabile in continuo. Con blocco temperatura regolabile e antitorsione. Da collegare all'acqua calda e fredda. Costruzione interamente metallica, parti visibili cromate. connessioni per soffione KWC necessariamente separato DN 15 con regolatore del flusso

#### Tubazione drenaggio doccia

No

Si

pre-assemblato da 9,0 l/min. Alloggiamento con superficie funzionale rialzata in materiale minerale legato con resina sintetica MIRANIT, con superficie liscia senza pori (resistente a temperature fino a 80 °C), tonalità bianco alpino. Flessibili di collegamento con regolatori del volume d'acqua regolabili con valvola antiritorno e filtro. Versione con svuotamento automatico del tubo del soffione.

Dimensioni alloggiamento 235 x 1160 x 100 mm (L x A x P)

Il soffione doccia deve essere ordinato separatamente.

#### Dati tecnici

Raccordi supplementari

ATT-WS-BACKFLOWPREVENTER

Circolazione

A3000 open-compatibile

Connessione alla gettoniera

con filtro

Tempo di flussaggio regolabile

Principio di funzionamento

per doccetta

ATT-WS-HYGIENE-FLUSH

Diametro mandata

Dimensione mandata

Meccanismo di bloccaggio

Materiale della copertura

codice materiale involucro

Materiale connessioni

Tempo massimo di flusso

Pressione portata minima

Durata minima erogazione

Tipologia della miscelazione

No

Si

No

No

Non possibile

Si

Si

Temporizzato idraulico

No

No

DN 15

G-1-2-A

TOP-CERAMIC

Materiale minerale

Miranit

Ottone

35 Seconds

1.5 bar

5 Seconds

Si



## KWC

### Pannello doccia F5S-Mix in resina MIRANIT

#### Modell-Linie: F5S | F5SM2015

Rubinerie per doccia | Rubinetterie temporizzate per doccia

Profondità totale	100 mm
Altezza totale	1,160 mm
Larghezza complessiva	235 mm
ATT-WS-ROSETTES	Si
Interruzione di sicurezza	No
Tubazione drenaggio doccia	Si
Soffione doccia	per soffione doccia separato
con set doccia	No
Isolamento sonoro	No
Finitura della superficie	Cromato
Finitura superficiale del raccordo	POLISHED
ATT-WS-TEMPERATURELIMIT	Si
Disinfezione termica	No
Tipo di montaggio	Installazione a parete
Funzionamento	Comando manuale
Tipologia doccia	Pannello doccia
Flusso volumetrico a 3 bar	0.15 l/s
Collegamento all'acqua	HOSE
Posizione della connessione idrica	Da sopra sul retro
con portasapone	No
Colore accento	Aspetto cromato (lucido)
Colore di base	Bianco
teamNumber	0

#### Accessori necessari



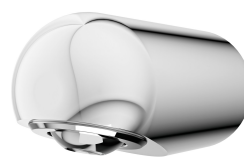
**Soffione AQUAJET-Slimline per pannelli doccia e impianti doccia KWC**

**2030054255**  
SHAS0011



**Soffione AQUAJET-Comfort per pannelli e impianti doccia KWC**

**2030054254**  
SHAC0011



**Soffione MÜNCHEN per pannelli e impianti doccia KWC**

**2030054793**  
SHMU0011

#### Accessori opzionali

## KWC

### Pannello doccia F5S-Mix in resina MIRANIT

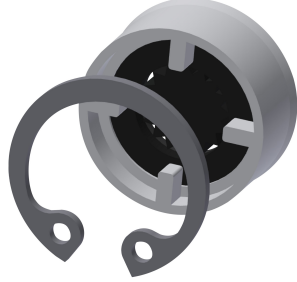
Modell-Linie: F5S | F5SM2015

Rubinerterie per doccia | Rubinetterie temporizzate per doccia



Regolatore di portata 6,0 l/min

**2030027586**  
ESHHE0004



Regolatori di portata 12 l/min

**2000104783**  
ESHHE0002



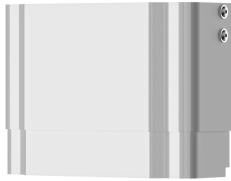
Estensione alloggiamento per pannello doccia F5 in resina MIRANIT

**2030057071**  
ACXX2016



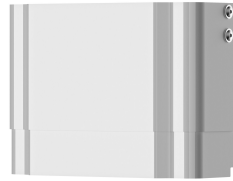
Estensione alloggiamento per pannello doccia F5 in resina MIRANIT

**2030057072**  
ACXX2017



Estensione alloggiamento per pannello doccia F5 in resina MIRANIT

**2030057073**  
ACXX2018



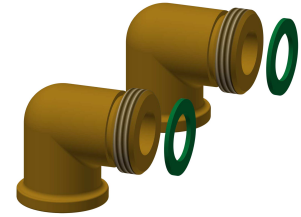
Estensione alloggiamento per pannello doccia F5 in resina MIRANIT

**2030057075**  
ACXX2019



Estensione alloggiamento per pannello doccia F5 in resina MIRANIT

**2030057076**  
ACXX2020



Set connessione per pannello doccia

**2000104916**  
ZSHOW0006



Raccordo per flessibile doccia

**2000101441**  
AQRM928

### Pezzi di ricambio

## KWC

Pannello doccia F5S-Mix in resina MIRANIT

Modell-Linie: F5S | F5SM2015

Rubinerie per doccia | Rubinetterie temporizzate per doccia



**Tappo cromato**

**2030053006**  
ASSX9004



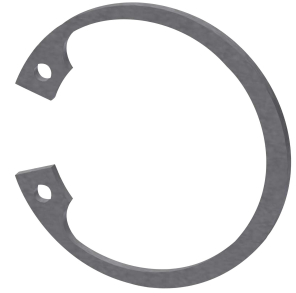
**Cappuccio a pressione della manopola**

**2030050753**  
ASSM9004



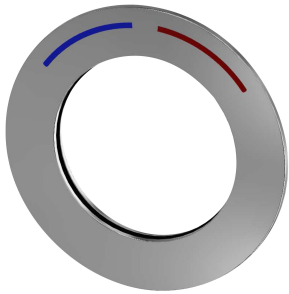
**Blocco temperatura**

**2030046189**  
ASSM9002



**Anello di sicurezza**

**2030048357**  
ASSX9003



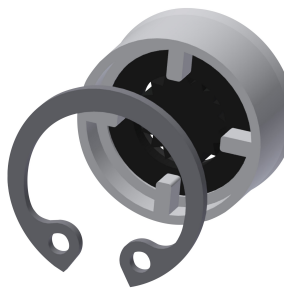
**Rosetta**

**2030045510**  
ASXM2003



**Cartuccia di miscelazione temporizzata FRAMIC**

**2030046185**  
ASSM9001



**Regolatori di portata 9,0 l/min**

**2000104782**  
ESHHE0001

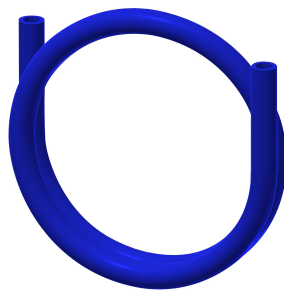


**Connecting hose DN10**

**2030060321**  
ASXX2007



**2030060314**  
ASXX2005



**Tubo pneumatico**

**2000106114**  
ESHOW0070



**Disassembly tool**

**2030047203**  
ACXX9003