

#### KWC-No.

2030056549

2030056584

z automatycznym opróżnianiem rury natryskowej

#### Rura spustowa prysznicza

Nie

Tak

Panel natryskowy F5S-Mix z kompozytu mineralnego do montażu natynkowego z baterią pionową samozamykającą z regulacją temperatury DN 15 i króćcem przyłączeniowym głowicy natryskowej. Samozamykający kartusz ceramiczny FRAMIC, sterowany hydraulicznie, łatwy w serwisowaniu, eliminujący ryzyko stagnacji wody, z tarczami ceramicznymi, zamykający się samoczynnie, funkcjonowanie niezależne od ciśnienia roboczego dzięki konstrukcji zapewniającej rozdzielanie mediów. Czas wypływu regulowany bezstopniowo. Z regulowanym ogranicznikiem temperatury zabezpieczonym przed przekroczeniem. Do podłączenia do ciepłej i zimnej wody. Całość wykonana z metalu, elementy widoczne z powłoką chromowaną na wysoki połysk. Króciec przyłączeniowy zamawianej osobno

głowicy natryskowej KWC DN 15 z zamontowanym fabrycznie regulatorem przepływu 9,0 l/min. Obudowa z lekko wysuniętą powierzchnią funkcjonalną do obsługi armatury, ze związanego żywicy kompozytu mineralnego MIRANIT, o gładkiej pozbawionej porów powierzchni (odpomej na temperaturę do 80°C), kolor biel alpejska. Wężyki przyłączeniowe z zamykanym regulatorem przepływu wody, zaworkami zwrotnymi i sitkami. Wersja z automatycznym opróżnianiem rury natryskowej.

Wymiary obudowy 235 x 1160 x 100 mm (szer. x wys. x głęb.)

Głowicę natryskową należy zamówić osobno.

#### Dane techniczne

Dodatkowe połączenia

ATT-WS-BACKFLOWPREVENTER

Cyrkulacja

A3000 open-kompatybilny

Połączenie z dozownikiem odpłatnego udostępniania wody

z filtrem

Czas przepływu możliwy do ustawienia

Zasada funkcjonowania

do głowki prysznicowej

Płukanie higieniczne

Średnica nominalna

Średnica dopływu

Mechanizm blokujący

Materiał obudowy

kod materiałowy obudowy

Materiał złączki

Maksymalny czas przepływu

Wymagane ciśnienie robocze

Minimalny czas przepływu

Nie

Tak

Nie

Nie

Niemożliwe

Tak

Tak

Samozamykający hydraulicznie

Nie

Nie

DN 15

G-1-2-A

TOP-CERAMIC

Materiał mineralny

Miranit

Mosiądz

35 Sekundy

1.5 bar

5 Sekundy



## KWC

### F5S-Mix Panel natryskowy z tworzywa mineralnego MIRANIT

**Modell-Linie: F5S | F5SM2015**

Armatura natryskowa | Armatura natryskowa

Sposób mieszania	Tak
Łączna głębokość	100 mm
Łączna wysokość	1.160 mm
Łączna szerokość	235 mm
ATT-WS-ROSETTES	Tak
Wyłączenie awaryjne	Nie
Rura spustowa prysznicowa	Tak
Głowica prysznicowa	dla oddzielnej głowicy prysznicowej
z zestawem prysznicowym	Nie
Izolacja akustyczna	Nie
Wykończenie powierzchni	Chromowany
Wykończenie powierzchni montażowej	POLISHED
ATT-WS-TEMPERATURELIMIT	Tak
Dezynfekcja termiczna	Nie
Rodzaj montażu	Montaż naścienny
Rodzaj obsługi	Obsługa ręczna
Rodzaje natrysków	Panel natryskowy
Przepływ objętościowy przy 3 barach	0.15 l/s
Podłączenie wody	HOSE
Umieszczenie zasilania w wodę	Z góry / z tyłu
z mydelniczką	Nie
Akcent kolorystyczny	Chromowany wygląd (błyszczący)
Kolor podstawowy	Biały

#### Niezbędne akcesoria



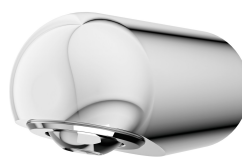
**AQUAJET-Slimline** Głowica natryskowa do paneli i armatur natryskowych KWC

**2030054255**  
SHAS0011



**AQUAJET-Comfort** Głowica natryskowa do paneli i armatur natryskowych KWC

**2030054254**  
SHAC0011



**MÜNCHEN** Głowica natryskowa do paneli i armatur natryskowych KWC

**2030054793**  
SHMU0011

#### Akcesoria opcjonalne

Modell-Linie: F5S | F5SM2015

Armatura natryskowa | Armatura natryskowa



Regulator przepływu 6 l/min

**2030027586**  
ESHHE0004



Regulator przepływu 12,0 l/min

**2000104783**  
ESHHE0002



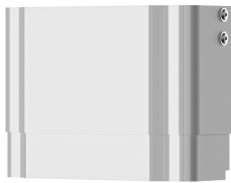
Przedłużenie obudowy do paneli natryskowych F5 z tworzywa mineralnego MIRANIT

**2030057071**  
ACXX2016



Przedłużenie obudowy do paneli natryskowych F5 z tworzywa mineralnego MIRANIT

**2030057072**  
ACXX2017



Przedłużenie obudowy do paneli natryskowych F5 z tworzywa mineralnego MIRANIT

**2030057073**  
ACXX2018



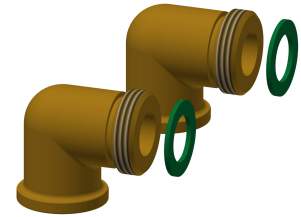
Przedłużenie obudowy do paneli natryskowych F5 z tworzywa mineralnego MIRANIT

**2030057075**  
ACXX2019



Przedłużenie obudowy do paneli natryskowych F5 z tworzywa mineralnego MIRANIT

**2030057076**  
ACXX2020



Zestaw przyłączeniowy do panelu natryskowego

**2000104916**  
ZSHOW0006



Adapter przyłączeniowy

**2000101441**  
AQRM928

#### Części zamienne

## KWC

F5S-Mix Panel natryskowy z tworzywa mineralnego MIRANIT

Modell-Linie: F5S | F5SM2015

Armatura natryskowa | Armatura natryskowa



Zatyczka chromowana

**2030053006**  
ASSX9004



Pokrętko

**2030050753**  
ASSM9004



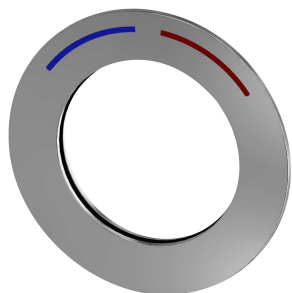
Ogranicznik temperatury

**2030046189**  
ASSM9002



Pierścień zabezpieczający

**2030048357**  
ASSX9003



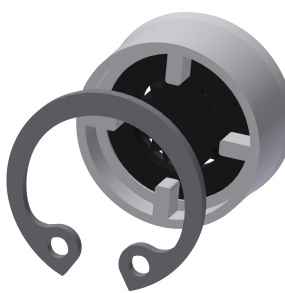
Rozeta

**2030045510**  
ASXM2003



FRAMIC kartusz samozamykający

**2030046185**  
ASSM9001



Regulator przepływu 9.0 l/min

**2000104782**  
ESHHE0001