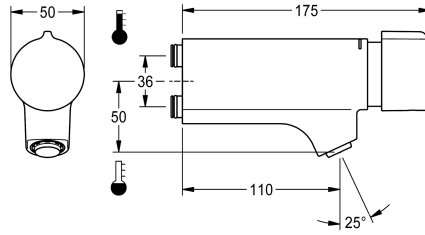


## KWC F5S-Mix

Samouzavírací směšovací ventil pro armaturovou jednotku nebo nástěnnou přírubu

Modell-Linie: F5S | F5SM1011

Umyvadlové armatury | Samouzavírací armatury



### KWC-No.

**2030058991**

F5S-Mix Samouzavírací směšovací ventil

F5S-Mix - samouzavírací směšovací ventil DN 15 se šikmým vývodem k montáži na armaturovou jednotku nebo samostatnou nástěnnou přírubu, pro umývárny. Samouzavírací směšovací kartuše FRAMIC, hydraulicky řízená, nenáročná na údržbu a eliminující stagnaci vody, s keramickými destičkami, se samočinným zavíráním, nezávislá na dynamickém tlaku díky

konstrukci oddělující média. Plynule nastavitelná doba průtoku. S nastavitelným teplotním dorazem a pojistkou proti přetečení. K připojení na teplou a studenou vodu. Celokovové provedení, leštěná chromovaná mosaz. Regulátor proudu vody s ochranou proti odčizení, provedení SLIM, s integrovaným regulátorem průtoku 5,0 l/min. Nad sebou umístěné přípojky se zábranou zpětného toku.

### Technické údaje

ATT-WS-BACKFLOWPREVENTER

ano

Výpočet průtoku studené vody

0.07 l/s

Výpočet průtoku teplé vody

0.07 l/s

Snížený tlak

Ne

s filtrem

ano

Nastavitelná doba průtoku

ano

Ovládní

s hydraulickým automatickým zavíráním

ATT-WS-HYGIENE-FLUSH

Ne

Nominální průměr

DN 15

Uzamykací mechanismus

TOP-NONCERAMIC

Materiál armatury

mosaz

Maximální doba průtoku

35 Sekundy

Minimální tlak průtoku

0.5 bar

Minimální doba průtoku

5 Sekundy

Typ směšování

ano

ATT-WS-POPOPWASTESET

Ne

ATT-WS-ROSETTES

Ne

Bezpečnostní vypnutí

Ne

ATT-WS-SPOUT

fixovaná

Vzdálenost perlátoru

110 mm

Povrchová úprava armatury

chromovaný

Povrchová úprava kování

POLISHED

ATT-WS-TEMPERATURELIMIT

ano

Termická dezinfekce

Ne



## KWC F5S-Mix

Samouzavírací směšovací ventil pro armaturovou jednotku nebo nástěnnou přírubu

Modell-Linie: F5S | F5SM1011

Umyvadlové armatury | Samouzavírací armatury

|                              |                          |
|------------------------------|--------------------------|
| Způsob montáže               | na výrobek               |
| Ovládání                     | manuální                 |
| Typ baterie                  | FITTING-UNIT             |
| Objemový průtok při 3 barech | 0.08 l/s                 |
| Připojení vody               | PLUG                     |
| Barevné varianty             | bez                      |
| Základní barva               | Chromový vzhled (lesklý) |

### Nezbytné příslušenství



#### Nástěnná příruba

**2030058762**  
ACXM1002



#### Jednoduchá svorka

**2030058826**  
ACXM1003



#### Dvojitá svorka

**2030059971**  
ACXM1004

### Volitelné příslušenství



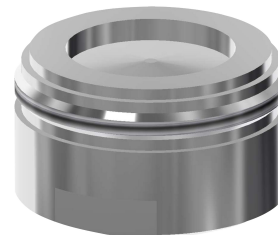
#### Regulátor proudu vody 5,0 l/min, nastavitelný úhel sklonu

**2030041326**  
ACXX1002



#### Regulátor proudu vody 3,0 l/min

**2030041424**  
ASXX1008



#### Aerator 1.8 l/min

**2030041442**  
ACXX1005

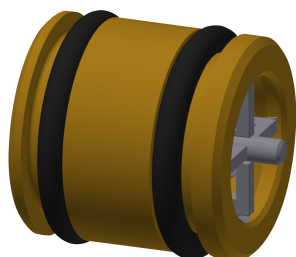
### Náhradní díly

## KWC F5S-Mix

Samouzavírací směšovací ventil pro armaturovou jednotku nebo nástěnnou přírubu

Modell-Linie: F5S | F5SM1011

Umyvadlové armatury | Samouzavírací armatury



Vodící objímka

**2030023924**  
ETAPS0040



Regulátor proudu vody 5,0 l/min

**2030041011**  
ASXX1004



Mounting key

**2030041329**  
ACXX1003



Zátka chromovaná

**2030053006**  
ASSX9004



Tlačná krytka rukojeti

**2030050753**  
ASSM9004



Teplotní doraz

**2030046189**  
ASSM9002



Pojistný kroužek

**2030048357**  
ASSX9003



FRAMIC Samouzavírací směšovací kartuše

**2030046185**  
ASSM9001