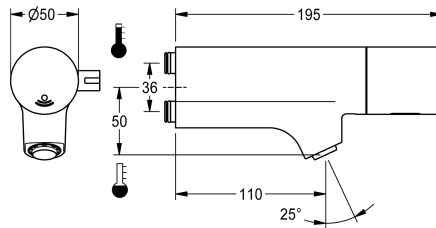


## KWC F5E-Mix

Elektronická umyvadlová baterie pro armaturovou jednotku nebo nástěnnou přírubu

Modell-Linie: F5E | F5EM1015

Umyvadlové armatury | Elektronické armatury



### KWC-No.

**2030058995**

F5E-Mix Elektronická umyvadlová baterie

F5E-Mix - umyvadlová baterie DN 15 se šikmým vývodem k montáži na armaturovou jednotku nebo samostatnou nástěnnou přírubu, pro umývání. Optoelektronicky řízená, spuštění přiblížením dlaně k senzoru. K připojení na teplou a studenou vodu. Řídicí elektronika, kartuše s elektromagnetickým ventilem, lithiová baterie 6 V (CR-P2) a senzor v celokovovém tělese, leštěná chromovaná mosaz. Směšovací páčka s nastavitelným teplotním dorazem s pojistkou proti přetočení. Regulátor proudu vody s

ochranou proti odcizení, provedení SLIM, s integrovaným regulátorem průtoku 5,0 l/min. Nad sebou umístěné přípojky se zábranou zpětného toku. Aktivované hygienické proplachování 24 hodin po posledním použití, bezpečnostní vypnutí při trvalé reflexi a ukládání statistických údajů. S možností nastavení funkčních parametrů a komunikace pomocí volitelného obousměrného dálkového ovládání.

### Technické údaje

ATT-WS-BACKFLOWPREVENTER

ano

A3000 open-kompatibilní

Ne

Nastavené automatické hygienické proplachování

24 hodin po posledním použití

Snížený tlak

Ne

s filtrem

ano

Nastavitelná doba průtoku

ano

Ovládání

electronically self-closing

ATT-WS-HYGIENE-FLUSH

ano

Nominální průměr

DN 15

Uzamykací mechanismus

TOP-NONCERAMIC

Materiál armatury

mosaz

Minimální tlak průtoku

1 bar

Typ směšování

ano

Počet baterií

1

Parametrizace

Dálkové ovládání

ATT-WS-POPUPWASTESET

Ne

Napájení

Baterie 6 V

ATT-WS-POWTYPE

BATTERY

ATT-WS-ROSETTES

Ne

Bezpečnostní vypnutí

ano

Zvuková izolace

Ne

ATT-WS-SPOUT

fixovaná

Vzdálenost perlátoru

110 mm



## KWC F5E-Mix

Elektronická umyvadlová baterie pro armaturovou jednotku nebo nástěnnou přírubu

**Modell-Linie: F5E | F5EM1015**

Umyvadlové armatury | Elektronické armatury

Povrchová úprava armatury	chromovaný
Povrchová úprava kování	POLISHED
ATT-WS-TEMPERATURELIMIT	ano
Termická dezinfekce	AUTO
ATT-WS-TRANSFORMER	Ne
Typ baterií	CR-P2
Způsob montáže	na výrobek
Ovládní	senzor
Typ senzoru	optoelektronický senzor
Typ baterie	FITTING-UNIT
Objemový průtok při 3 barech	0.08 l/s
Připojení vody	PLUG
Barevné varianty	bez
Základní barva	Chromový vzhled (lesklý)

### Nezbytné příslušenství



#### Nástěnná příruba

**2030058762**  
ACXM1002



#### Jednoduchá svorka

**2030058826**  
ACXM1003



#### Dvojitá svorka

**2030059971**  
ACXM1004

### Volitelné příslušenství



#### Obousměrné dálkové ovládání pro armatury F3 a F5

**2030036654**  
ACEX9005



#### Dvoutlačítkové dálkové ovládání pro armatury F3 a F5

**2030036849**  
ACEX9004



#### Regulátor proudu vody 5,0 l/min, nastavitelný úhel sklonu

**2030041326**  
ACXX1002



#### Regulátor proudu vody 3,0 l/min

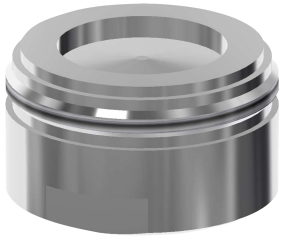
**2030041424**  
ASXX1008

## KWC F5E-Mix

Elektronická umyvadlová baterie pro armaturovou jednotku nebo nástěnnou přírubu

Modell-Linie: F5E | F5EM1015

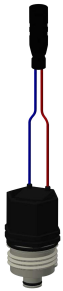
Umyvadlové armatury | Elektronické armatury



### Aerator 1.8 l/min

**2030041442**  
ACXX1005

### Náhradní díly



### Kartuše s obtokovým elektromagnetickým ventilem

**2030045522**  
ACXX9002



### Lithiová baterie 6 V

**2000104846**  
EPRTR0008



### Fólie

**2030053034**  
ASET2010



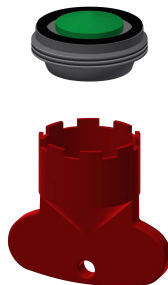
### Příhrádka na baterii

**3600002063**  
ACEX9023



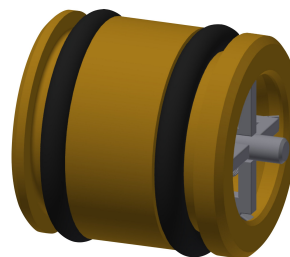
### Mounting key

**2030041329**  
ACXX1003



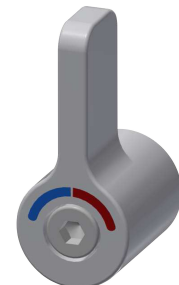
### Regulátor proudu vody 5,0 l/min

**2030041011**  
ASXX1004



### Vodící objímka

**2030023924**  
ETAPS0040



### Páka teplotního voliče

**2030041431**  
ASEM1001