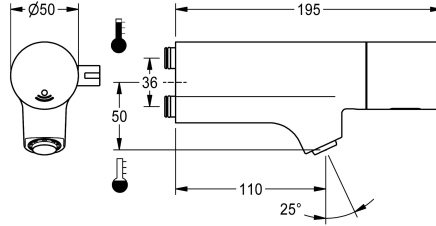


KWC F5E-Mix

Elektronik-Waschplatzbatterie für Armatureinheit oder Wandflansch

Modell-Linie: F5E | F5EM1015

Wascharmaturen | Elektronische Armaturen



KWC-Nr.

2030058995

F5E-Mix Elektronik-Waschplatzbatterie

F5E-Mix Waschplatzbatterie DN 15 mit Schrägauslauf zur Montage an Armatureinheit oder separaten Wandflansch, für Waschanlagen. Opto-elektronisch gesteuert, Auslösung über Handreflexion. Zum Anschluss an Warm- und Kaltwasser. Steuerelektronik, Magnetventilkartusche, 6 V Lithium Batterie (CR-P2) und Sensor im Ganzmetallgehäuse, Messing poliert verchromt. Temperaturwahlhebel mit einstellbarem, verdrehsicherem

Temperaturanschlag. Diebstahlhemmender Luftsprudler, Bauform SLIM, mit integriertem Durchflussmengenregler 5,0 l/min. Übereinander liegende Anschlüsse mit Rückflussverhinderer. Aktivierte Hygienespülung 24 Stunden nach letzter Betätigung, Sicherheitsabschaltung bei Dauerreflexion und Speicherung von Statistikdaten. Mit Möglichkeit der Parametrierung und Kommunikation über optionale bidirektionale Fernbedienung.

Technische Daten

mit Rückflussverhinderer

A3000 open-kompatibel

Voreinstellung Hygienespülung

drucklos

mit Filter

einstellbare Fließzeit

Funktionsprinzip

Hygienespülung

Nennweite

Schließmechanismus

Material Armatur

Mindestfließdruck

Art der Mischung

Anzahl Batterien

Parametrierung

Zugstangen-Ablaufgamitur

Anschlussspannung

Art der Spannungsversorgung

mit Rosetten/Abdeckplatte

Sicherheitsabschaltung

Schallschutz

Auslauf

Ausladung des Auslaufs

Oberflächenbehandlung Armatur

ja

nein

24 Stunden nach der letzten Betätigung

nein

ja

ja

elektronisch selbstschließend

ja

DN 15

Oberteil nicht keramisch

Messing

1 bar

ja

1

Fernbedienung

nein

Batterie 6 V

Batterie

nein

ja

nein

fest

110 mm

verchromt



KWC F5E-Mix

Elektronik-Waschplatzbatterie für Armatureinheit oder Wandflansch

Modell-Linie: F5E | F5EM1015

Wascharmaturen | Elektronische Armaturen

Oberflächenveredelung Armatur	poliert
Temperaturanschlag	ja
Thermische Desinfektion	autom. therm. Desinfektion
mit Trafo/Netzteil	nein
Batterietyp	CR-P2 Lithium Batterie 6 V
Art der Montage	am Produkt montiert
Art der Bedienung	Sensorbetätigung
Typ des Sensors	opto-elektronischer Sensor
Art der Wascharmatur	für Armatureinheit
Volumenstrom bei 3 bar	0.08 l/s
Wasseranschluss	Steckanschluss
Akzentfarbe	ohne
Grundfarbe	Chromoptik (glänzend)
IgPosNumber	63FD67A

Notwendiges Zubehör



Wandflansch

2030058762
ACXM1002



Einzelklemmbrücke

2030058826
ACXM1003



Doppelklemmbrücke

2030059971
ACXM1004

Optionales Zubehör



Bidirektionale Fernbedienung für F3 und F5 Armaturen

2030036654
ACEX9005



2-Tasten-Fernbedienung für F3 und F5 Armaturen

2030036849
ACEX9004



Luftsprudler 5,0 l/min, winkelverstellbar

2030041326
ACXX1002



Luftsprudler 3,0 l/min

2030041424
ASXX1008

KWC F5E-Mix

Elektronik-Waschplatzbatterie für Armatureinheit oder Wandflansch

Modell-Linie: F5E | F5EM1015

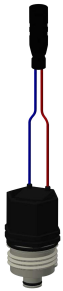
Wascharmaturen | Elektronische Armaturen



Luftsprudler 1,8 l/min

2030041442
ACXX1005

Ersatzteile



Magnetventilkartusche

2030045522
ACXX9002



Lithium-Batterie 6V

2000104846
EPRTR0008



Folie

2030053034
ASET2010



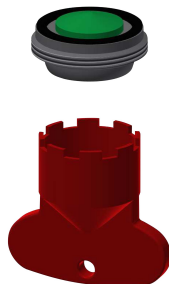
Batteriefach

3600002063
ACEX9023



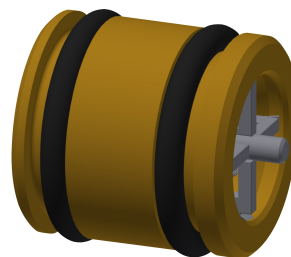
Montageschlüssel für diebstahlhemmenden Luftsprudler

2030041329
ACXX1003



Luftsprudler 5,0 l/min

2030041011
ASXX1004



Führungsbuchse

2030023924
ETAPS0040



Siebe

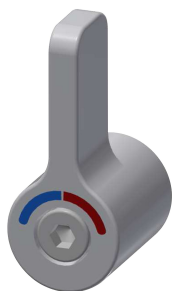
2000104702
ASXX1017

KWC F5E-Mix

Elektronik-Waschplatzbatterie für Armatureinheit oder Wandflansch

Modell-Linie: F5E | F5EM1015

Wascharmaturen | Elektronische Armaturen



Temperaturwahlhebel

2030041431
ASEM1001



Demontagewerkzeug

2030047203
ACXX9003



Sechskant-Steckschlüssel

2030047722
ACEX9011