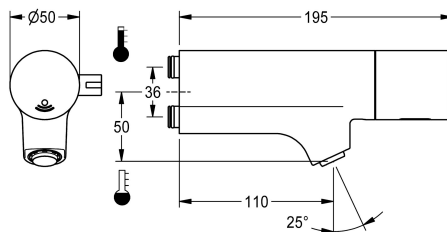


KWC F5E-Mix
Elektronik-Waschplatzbatterie für Armatureinheit oder Wandflansch

Modell-Linie: **F5E** | **F5EM1015** | **2030058995** | EAN/GTIN: **7612982283482**
Wascharmaturen | Elektronische Armaturen



Artikel-Nummer

2030058995
F5E-Mix Elektronik-Waschplatzbatterie

F5E-Mix Waschplatzbatterie DN 15 mit Schrägauslauf zur Montage an Armatureinheit oder separaten Wandflansch, für Waschanlagen. Opto-elektronisch gesteuert, Auslösung über Handreflexion. Zum Anschluss an Warm- und Kaltwasser. Steuerelektronik, Magnetventilkartusche, 6 V Lithium Batterie (CR-P2) und Sensor im Ganzmetallgehäuse, Messing poliert verchromt. Temperaturwahlhebel mit einstellbarem, verdrehsicherem

Temperaturanschlag, Diebstahlhemmender Luftpudler, Bauform SLIM, mit integriertem Durchflussmengenregler 5,0 l/min. Übereinander liegende Anschlüsse mit Rückflussverhinderern. Aktivierte Hygienespülung 24 Stunden nach letzter Betätigung, Sicherheitsabschaltung bei Dauerreflexion und Speicherung von Statistikdaten. Mit Möglichkeit der Parametrierung und Kommunikation über optionale bidirektionale Fernbedienung.

Technische Daten

mit Rückflussverhinderer	ja
A3000 open-kompatibel	nein
Voreinstellung Hygienespülung	24 Stunden nach der letzten Betätigung
Drucklos	nein
mit Filter	ja
Einstellbare Fließzeit	ja
Funktionsprinzip	elektronisch selbstschließend
Hygienespülung	ja
Nennweite	DN 15
Schließmechanismus	Oberteil nicht keramisch
Material Armatur	Messing
Mindestfließdruck	1 bar
Art der Mischung	ja
Anzahl Batterien	1
Parametrierung	Fernbedienung
Zugstangen-Ablaufgarnitur	nein
Anschlussspannung	Batterie 6 V
Art der Spannungsversorgung	Batterie
mit Rosetten/Abdeckplatte	nein
Sicherheitsabschaltung	ja
Schallschutz	nein
Auslauf	fest
Ausladung des Auslaufs	110 mm



KWC F5E-Mix
Elektronik-Waschplatzbatterie für Armatureinheit oder Wandflansch

Modell-Linie: F5E | F5EM1015 | 2030058995 | EAN/GTIN: 7612982283482
Wascharmaturen | Elektronische Armaturen

Oberflächenbehandlung	verchromt
Oberflächenveredelung Armatur	poliert
Temperaturanschlag	ja
Thermische Desinfektion	autom. therm. Desinfektion
mit Trafo/Netzteil	nein
Batterietyp	CR-P2 Lithium Batterie 6 V
Art der Montage	am Produkt montiert
Art der Bedienung	Sensorbetätigung
Typ des Sensors	opto-elektronischer Sensor
Art der Wascharmatur	für Armatureinheit
Volumenstrom bei 3 bar	0,08 l/s
Wasseranschluss	Steckanschluss
Akzentfarbe	ohne
Grundfarbe	Chromoptik (glänzend)
teamNumber	0

Notwendiges Zubehör



Wandflansch

2030058762
ACXM1002



Einzelklemmbrücke

2030058826
ACXM1003



Doppelklemmbrücke

2030059971
ACXM1004

Optionales Zubehör



Bidirektionale Fernbedienung für F3 und F5 Armaturen



2-Tasten-Fernbedienung für F3 und F5 Armaturen



Luftsprudler 5,0 l/min, winkelverstellbar

2030041326



Luftsprudler 3,0 l/min

2030041424

KWC F5E-Mix

Elektronik-Waschplatzbatterie für Armatureinheit oder Wandflansch

Modell-Linie: **F5E** | **F5EM1015** | **2030058995** | **EAN/GTIN: 7612982283482**
Wascharmaturen | Elektronische Armaturen

2030036654
ACEX9005

2030036849
ACEX9004

ACXX1002

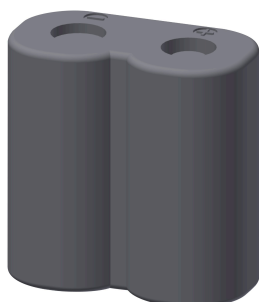
ASXX1008



Luftsprudler 1,8 l/min

2030041442
ACXX1005

Ersatzteile



Magnetventilkartusche

2030045522
ACXX9002

Lithium-Batterie 6V

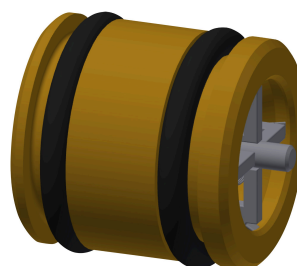
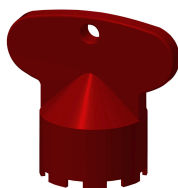
2000104846
EPRTR0008

Folie

2030053034
ASET2010

Batteriefach

3600002063
ACEX9023



Montageschlüssel für diebstahlhemmenden Luftsprudler

2030041329
ACXX1003

Luftsprudler 5,0 l/min

2030041011
ASXX1004

Führungsbuchse

2030023924
ETAPS0040

Siebe

2000104702
ASXX1017

KWC F5E-Mix

Elektronik-Waschplatzbatterie für Armatureinheit oder Wandflansch

Modell-Linie: F5E | F5EM1015 | 2030058995 | EAN/GTIN: 7612982283482

Wascharmaturen | Elektronische Armaturen



Temperaturwahlhebel

2030041431
ASEM1001



Demontagewerkzeug

2030047203
ACXX9003



Sechskant-Steckschlüssel

2030047722
ACEX9011