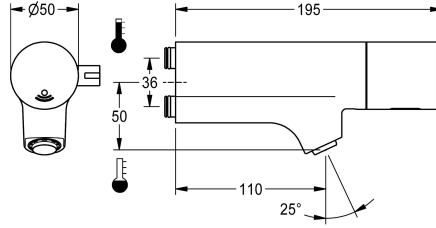


KWC F5E-Mix

Batería para zonas de lavabo con sistema electrónico para unidad de grifería o brida de pared

Modell-Linie: F5E | F5EM1015

Griferías de lavabo | Grifos electrónicos



KWC-No.

2030058995

F5E-Mix Batería para zonas de lavabo con sistema electrónico

F5E-Mix Batería para zonas de lavabo DN 15 con salida inclinada para montaje en unidad de grifería o brida de pared independiente, para instalaciones sanitarias. Con control optoelectrónico, accionamiento mediante reflexión manual. Para la conexión al agua caliente y fría. Electrónica de control, cartucho de válvula electromagnética, pila de litio de 6 V (CR-P2) y sensor en carcasa totalmente metálica, latón cromado de alto brillo. Palanca para la selección de la temperatura con tope de temperatura ajustable y

protegido antigiro. Aireador con protección antirrobo, forma SLIM, con regulador de caudal integrado de 5,0 l/min. Conexiones superpuestas con válvulas de retención. Descarga higiénica activa 24 horas tras la última activación, desconexión de seguridad en caso de reflexión constante y almacenamiento de datos estadísticos. Con opción de parametrización y comunicación mediante el mando a distancia bidireccional opcional.

Datos técnicos

ATT-WS-BACKFLOWPREVENTER

A3000 open-compatible

Programación de descarga

Sin presión

con filtro

Tiempo de flujo ajustable

Mecanismo de activación

ATT-WS-HYGIENE-FLUSH

Diámetro de entrada

Mecanismo de cierre

Material

Presión de caudal mínimo

Mezcla

Número de baterías

Parametrización

ATT-WS-POPOPWASTESET

Conexión de alimentación

ATT-WS-POWTYPE

ATT-WS-ROSETTES

Apagado de seguridad

Insonorización

caño

Vaciado del desagüe

Si

No

24 horas después de la última operación

No

Si

Si

ELECTRONIX-C

Si

DN 15

TOP-NONCERAMIC

Latón

1 bar

Si

1

Telemando

No

BATTERY-6-V

Pila

No

Si

No

Fijado

110 mm



KWC F5E-Mix

Batería para zonas de lavabo con sistema electrónico para unidad de grifería o brida de pared

Modell-Linie: F5E | F5EM1015

Griferías de lavabo | Grifos electrónicos

Tratamiento de la superficie	Cromado
Acabado de la superficie de montaje	brillo
ATT-WS-TEMPERATURELIMIT	Si
Desinfección térmica	Desinfección térmica automática instalada
ATT-WS-TRANSFORMER	No
Tipo de batería	CR-P2
Tipo de montaje	Montado en producto
Tipo de operación	Funcionamiento del sensor
Tipo de sensor	sensor opto electrónico
Tipo de grifo	FITTING-UNIT
Caudal volumétrico a 3 bar	0.08 l/s
Conexión de agua	PLUG
Color acento	sin
Color primario	Aspecto cromado (brillante)

Accesorio necesario



Brida de pared

2030058762
ACXM1002



Puente de fijación sencillo

2030058826
ACXM1003



Puente de fijación doble

2030059971
ACXM1004

Accesorios opcionales



Mando a distancia bidireccional

2030036654
ACEX9005



Mando a distancia de 2 teclas

2030036849
ACEX9004



Aireador de 5,0 l/min, orientable

2030041326
ACXX1002



Aireador de 3,0 l/min

2030041424
ASXX1008

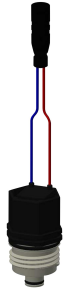
KWC F5E-Mix

Batería para zonas de lavabo con sistema electrónico para unidad de grifería o brida de pared

Modell-Linie: F5E | F5EM1015

Griferías de lavabo | Grifos electrónicos

Piezas de recambio



Cartucho de válvula electromagnética

2030045522
ACXX9002



Batería de litio de 6 V

2000104846
EPRTR0008



Película de revestimiento

2030053034
ASET2010



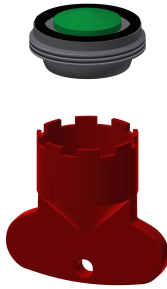
Compartimento para batería

3600002063
ACEX9023



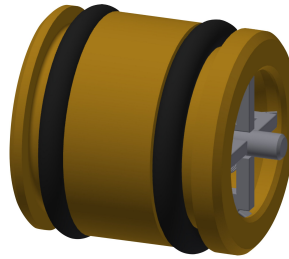
Llave de montaje

2030041329
ACXX1003



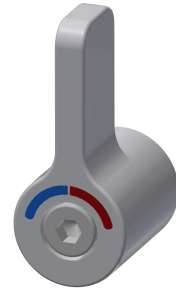
Aireador de 5,0 l/min

2030041011
ASXX1004



Casquillo guía

2030023924
ETAPS0040



Palanca selector de temperatura

2030041431
ASEM1001