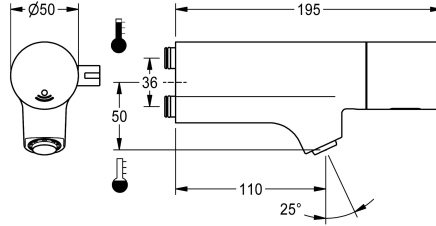


KWC F5E-Mix

Robinetterie électronique pour lavabo pour robinetterie ou bride murale

Modell-Linie: F5E | F5EM1015

Robinetteries | Robinets électroniques



KWC-No.

2030058995

Robinetterie électronique pour lavabo F5E-Mix

Robinetterie pour lavabo F5E-Mix DN 15 à sortie inclinée pour montage sur robinetterie ou bride murale séparée, pour stations de lavage. À commande opto-électronique, actionnement par réflexion manuelle. Pour le raccordement aux arrivées d'eau chaude et d'eau froide. Électronique de commande, cartouche d'électrovanne, pile au lithium de 6 V (CR-P2) et détecteur dans le corps entièrement métallique, laiton chromé poli. Levier de sélection de la température

à butée de température réglable anti-rotation. Mousseur antivol, construction SLIM avec régulateur de débit de 5,0 l/min. Raccords superposés à clapets anti-retour. Rinçage hygiénique activé 24 heures après le dernier actionnement, coupure de sécurité en cas de réflexion permanente et enregistrement de données statistiques. Avec possibilité de paramétrage et de communication par télécommande bidirectionnelle en option.

Données techniques

ATT-WS-BACKFLOWPREVENTER

A3000 open-compatible

Réglage d'usine du rinçage d'hygiène

Dépressurisé

avec filtre

Durée d'écoulement réglable

Principe de fonctionnement

ATT-WS-HYGIENE-FLUSH

Diamètre intérieur

Mécanisme de fermeture

Matière de l'installation

Pression dynamique minimale

Type de mélangeur

Nombre de piles

Paramétrage

ATT-WS-POPUPWASTESET

Connexion au boîtier d'alimentation

ATT-WS-POWTYPE

ATT-WS-ROSETTES

Arrêt de sécurité

Isolation sonore

goulot

Projection de conduit

Finition de surface

Oui

Non

24 heures après la dernière activité

Non

Oui

Oui

Fermeture automatique électronique

Oui

DN 15

TOP-NONCERAMIC

Laiton

1 Bar

Oui

1

Télécommande

Non

BATTERY-6-V

pile

Non

Oui

Non

Fixe

110 mm

Chromé



KWC F5E-Mix

Robinetterie électronique pour lavabo pour robinetterie ou bride murale

Modell-Linie: F5E | F5EM1015

Robinetteries | Robinets électroniques

Finition de surface de l'armature	Poli
ATT-WS-TEMPERATURELIMIT	Oui
Désinfection thermique	Désinfection thermique automatique installée
ATT-WS-TRANSFORMER	Non
Type de piles	CR-P2
Type de montage	Monté sur le produit
Type d'opération	Fonctionnement du détecteur
Type de capteur	Détecteur opto-électronique
Type de robinet	Pour unité de robinetterie
Débit volumétrique à 3 bar	0.08 l/s
Raccordement à l'eau	PLUG
Couleur d'accent	sans
Couleur de base	aspect chromé (brillant)
teamNumber	0

Accessoires nécessaires



Bride murale

2030058762
ACXM1002



Étrier de serrage simple

2030058826
ACXM1003



Étrier de serrage double

2030059971
ACXM1004

Accessoires en option



Télécommande bidirectionnelle

2030036654
ACEX9005



Télécommande à 2 touches

2030036849
ACEX9004



Mousseur antivol 5,0 l/min, ajustement angulaire

2030041326
ACXX1002



Mousseur 3,0 l/min

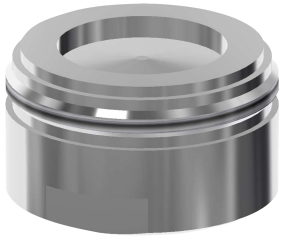
2030041424
ASXX1008

KWC F5E-Mix

Robinetterie électronique pour lavabo pour robinetterie ou bride murale

Modell-Linie: F5E | F5EM1015

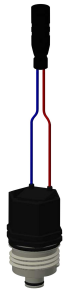
Robinetteries | Robinets électroniques



Mousseur 1,8 l/min

2030041442
ACXX1005

Pièces de rechange



Cartouche d'électrovanne

2030045522
ACXX9002



Pile au lithium 6V

2000104846
EPRTR0008



Feuille

2030053034
ASET2010



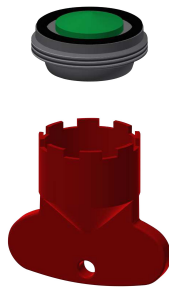
Compartment à pile

3600002063
ACEX9023



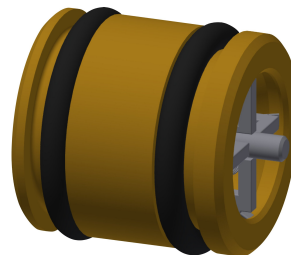
Clé de montage

2030041329
ACXX1003



Mousseur 5,0 l/min

2030041011
ASXX1004



Douille de guidage

2030023924
ETAPS0040



Strainer

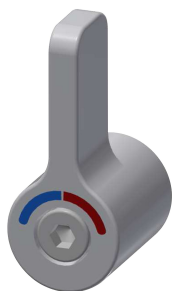
2000104702
ASXX1017

KWC F5E-Mix

Robinetterie électronique pour lavabo pour robinetterie ou bride murale

Modell-Linie: F5E | F5EM1015

Robinetteries | Robinets électroniques



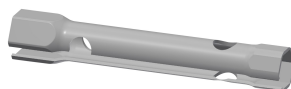
Levier de sélection de la tempé

2030041431
ASEM1001



Outil de démontement

2030047203
ACXX9003



Clé à douille hexagonale

2030047722
ACEX9011