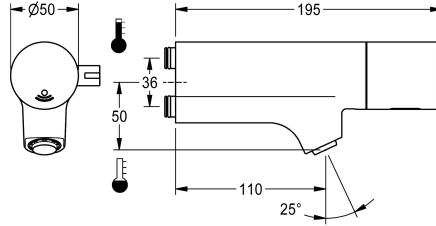


## KWC F5E-Mix

Miscelatore opto-elettronico per unità rubinetterie o con placca a parete

**Modell-Linie: F5E | F5EM1015**

Rubinetterie per bagni | Rubinetterie elettroniche



### KWC-No.

**2030058995**

F5E-Mix Miscelatore opto-elettronico

Miscelatore per lavabo F5E-Mix, DN 15, con scarico ad angolo, per installazione a parete su unità rubinetterie oppure tramite flangia adattatore in opzione. A comando opto-elettronico, attivazione tramite riflessione manuale. Connessione all'acqua calda e fredda. Sensore elettronico di comando, cartuccia a valvola magnetica, e batteria al litio 6 V (CR-P2), all'interno del corpo in ottone cromato. Leva di selezione della temperatura con blocco della temperatura

massima regolabile e dispositivo antitorsione. Aeratore antifurto, modello SLIM, con regolatore del flusso integrato da 5,0 l/min. Allacciamenti sovrapposti con valvola antiritorno. Flussaggio sanitario attivato 24 ore dopo l'ultimo azionamento, arresto di sicurezza in caso di riflessione permanente e memorizzazione dei dati statistici. Con possibilità di parametrizzazione e comunicazione tramite telecomando bidirezionale opzionale.

### Dati tecnici

ATT-WS-BACKFLOWPREVENTER

A3000 open-compatibile

Disinfezione termica regolata ex fabbrica

De-pressurizzato

con filtro

Tempo di flussaggio regolabile

Principio di funzionamento

ATT-WS-HYGIENE-FLUSH

Diametro mandata

Meccanismo di bloccaggio

Materiale connessioni

Pressione portata minima

Tipologia della miscelazione

Quantità batterie

Parametrizzazione

ATT-WS-POWUPWASTESET

Connessione dell'alimentazione elettrica

ATT-WS-POWTYPE

ATT-WS-ROSETTES

Interruzione di sicurezza

Isolamento sonoro

bocca

Proiezione bocca

Finitura della superficie

Si

No

24 ore dopo l'ultimo intervento

No

Si

Si

Temporizzato elettronico

Si

DN 15

TOP-NONCERAMIC

Ottone

1 bar

Si

1

Telecomando

No

BATTERY-6-V

Batteria

No

Si

No

Fissato

110 mm

Cromato



## KWC F5E-Mix

Miscelatore opto-elettronico per unità rubinetterie o con placca a parete

**Modell-Linie: F5E | F5EM1015**

Rubinetterie per bagni | Rubinetterie elettroniche

Finitura superficiale del raccordo	POLISHED
ATT-WS-TEMPERATURELIMIT	Si
Disinfezione termica	Disinfezione termica automatica preinstallata
ATT-WS-TRANSFORMER	No
Tipo batterie	CR-P2
Tipo di montaggio	Montato sul prodotto
Funzionamento	Funzionamento a sensore
Tipologia del sensore	Sensore opto-elettronico
Tipologia sapone	FITTING-UNIT
Flusso volumetrico a 3 bar	0.08 l/s
Collegamento all'acqua	PLUG
Colore accento	senza
Colore di base	Aspetto cromato (lucido)

### Accessori necessari



#### Placca a parete

**2030058762**  
ACXM1002



#### Morsetto singolo

**2030058826**  
ACXM1003



#### Morsetto doppio

**2030059971**  
ACXM1004

### Accessori opzionali



#### Telecomando bidirezionale

**2030036654**  
ACEX9005



#### Telecomando con 2 funzioni

**2030036849**  
ACEX9004



#### Aeratore 5,0 l/min, regolazione angolare

**2030041326**  
ACXX1002



#### Aeratore 3,0 l/min

**2030041424**  
ASXX1008

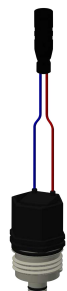
## KWC F5E-Mix

Miscelatore opto-elettronico per unità rubinetterie o con placca a parete

Modell-Linie: F5E | F5EM1015

Rubinetterie per bagni | Rubinetterie elettroniche

### Pezzi di ricambio



**Cartuccia elettrovalvola**

**2030045522**  
ACXX9002



**Lamina**

**2030053034**  
ASET2010



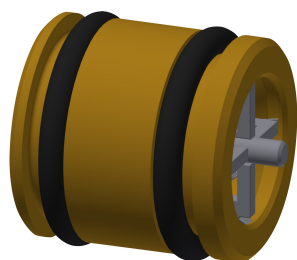
**Alloggiamento batteria**

**3600002063**  
ACEX9023



**Chiave di montaggio**

**2030041329**  
ACXX1003



**Boccola di guida**

**2030023924**  
ETAPS0040



**Leva di selezione temperatura**

**2030041431**  
ASEM1001