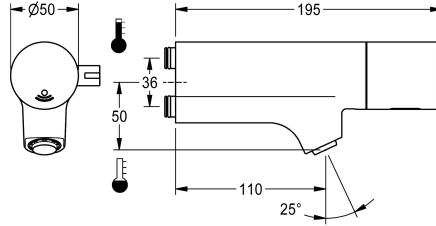


KWC F5E-Mix

Elektronische wastafelmengkraan voor armatuureenheid of muurflens

Modell-Linie: F5E | F5EM1015

Kranen | Elektronische kranen



KWC-No.

2030058995

F5E-Mix elektronische wastafelmengkraan

F5E-Mix wastafelmengkraan DN 15 met schuine uitloop voor montage aan armatuureenheid of aparte muurflens, voor wastafels. Opto-elektronisch gestuurd, bediening via handreflectie. Voor aansluiting op warm en koud water. Besturingselektronica, patroon voorzien van magneetklep, 6 V lithium-batterij (CR-P2) en sensor in volledig metalen behuizing, gepolijst en verchroomd messing. Hendel voor temperatuurkeuze met instelbare, tegen doordraaien

beveiligde temperatuuraanslag. Diefstalbestendige perlator, bouwvorm SLIM, met geïntegreerde debietregelaar 5,0 l/min. Boven elkaar aangebrachte aansluitingen met terugslagbegrenzers. Geactiveerde hygiënische spoeling 24 uur na laatste bediening, veiligheidsuitschakeling bij continue reflectie en opslag van statistische gegevens. Met mogelijkheid voor parametring en communicatie via optionele bidirectionele afstandsbediening.

Technical Data

ATT-WS-BACKFLOWPREVENTER

Ja

A3000 open-compatibel

Neen

Standaard instelling hygiënespoeling

24 uur na de laatste operatie

Drukloos

Neen

met filter

Ja

Instelbare looptijd

Ja

Werkingsprincipe

Elektronisch zelfsluitend

Hygiënespoeling

Ja

Diameter nominaal

DN 15

Vergrendelmechanisme

TOP-NONCERAMIC

Materiaal montage

Messing

Minimum dynamische druk

1 bar

Type menging

Ja

Aantal batterijen

1

Parametrisatie

Afstandsbediening

ATT-WS-POPUPWASTESET

Neen

Voedingsspanning

BATTERY-6-V

ATT-WS-POWTYPE

Batterij

ATT-WS-ROSETTES

Neen

Veiligheidsuitschakeling

Ja

Geluidsisolatie

Neen

uitloop

vast

Lengte uitloop

110 mm

Oppervlaktebehandeling

Verchroomd



KWC F5E-Mix

Elektronische wastafelmengkraan voor armatuureenheid of muurflens

Modell-Linie: F5E | F5EM1015
Kranen | Elektronische kranen

Montageoppervlak	POLISHED
ATT-WS-TEMPERATURELIMIT	Ja
Thermische desinfectie	Automatische thermische desinfectie geïnstalleerd
ATT-WS-TRANSFORMER	Neen
Type batterij	CR-P2
Type montage	Op product bevestigd
Type bediening	Werking sensor
Type sensor	Opto-elektronische sensor
Type kraan	Voor armatuureenheid
Volumestroom bij 3 bar	0.08 l/s
Wateraansluiting	PLUG
Accentkleur	zonder
Basiskleur	Chroom-look (glanzend)

Vereiste toebehoren



Muurflens

2030058762
ACXM1002



Enkele klemdrager

2030058826
ACXM1003



Dubbele klemdrager

2030059971
ACXM1004

Optionele toebehoren



Bidirectionele afstandsbediening

2030036654
ACEX9005



Afstandsbediening

2030036849
ACEX9004



Perlator 5,0 l/min, hoek verstelbaar

2030041326
ACXX1002



Perlator 3,0 l/min

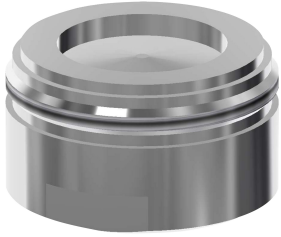
2030041424
ASXX1008

KWC F5E-Mix

Elektronische wastafelmengkraan voor armatuureenheid of muurflens

Modell-Linie: F5E | F5EM1015

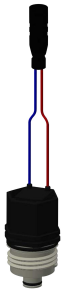
Kranen | Elektronische kranen



Perlator 1.8 l/min

2030041442
ACXX1005

Reserve onderdelen



Magneetventielpatroon

2030045522
ACXX9002



Lithium batterij, 6 V

2000104846
EPRTR0008



Folie

2030053034
ASET2010



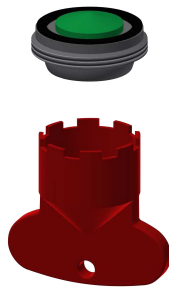
Batterijvak

3600002063
ACEX9023



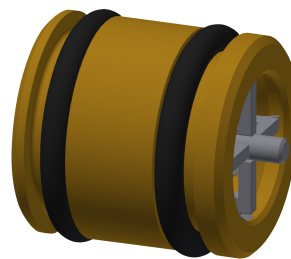
Montagesleutel

2030041329
ACXX1003



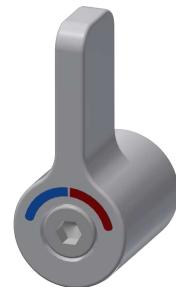
Perlator 5,0 l/min

2030041011
ASXX1004



Geleidingsbus

2030023924
ETAPS0040



Hendel voor temperatuurkeuze

2030041431
ASEM1001