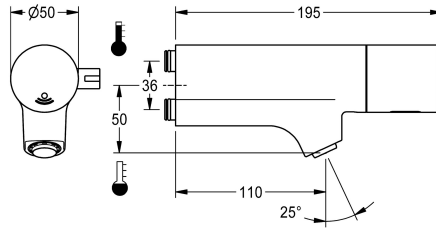


KWC F5E-Mix

Elektronische wastafelmengkraan voor armatuureenheid of muurflens

Modell-Linie: F5E | F5EM1015

Kranen | Elektronische kranen



KWC-No.

2030058995

F5E-Mix elektronische wastafelmengkraan

F5E-Mix wastafelmengkraan DN 15 met schuine uitloop voor montage aan armatuureenheid of aparte muurflens, voor wastafels. Opto-elektronisch gestuurd, bediening via handreflectie. Voor aansluiting op warm en koud water. Besturingselektronica, patroon voorzien van magneetklep, 6 V lithium-batterij (CR-P2) en sensor in volledig metalen behuizing, gepolijst en verchroomd messing. Hendel voor temperatuurkeuze met instelbare, tegen doordraaien

beveiligde temperatuuraanslag. Diefstalbestendige perlator, bouwvorm SLIM, met geïntegreerde debietregelaar 5,0 l/min. Boven elkaar aangebrachte aansluitingen met terugslagbegrenzers. Geactiveerde hygiënische spoeling 24 uur na laatste bediening, veiligheidsuitschakeling bij continue reflectie en opslag van statistische gegevens. Met mogelijkheid voor parametring en communicatie via optionele bidirectionele afstandsbediening.

Technical Data

ATT-WS-BACKFLOWPREVENTER

A3000 open-compatibel

Standaard instelling hygiënespoeling

Drukloos

met filter

Instelbare looptijd

Werkingsprincipe

Hygiënespoeling

Diameter nominaal

Vergrendelmechanisme

Materiaal montage

Minimum dynamische druk

Type menging

Aantal batterijen

Parametrisatie

ATT-WS-POPUPWASTESET

Voedingsspanning

ATT-WS-POWTYPE

ATT-WS-ROSETTES

Veiligheidsuitschakeling

Geluidsisolatie

uitloop

Lengte uitloop

Oppervlaktebehandeling

Ja

Neen

24 uur na de laatste operatie

Neen

Ja

Ja

Elektronisch zelfsluitend

Ja

DN 15

TOP-NONCERAMIC

Messing

1 bar

Ja

1

Afstandsbediening

Neen

BATTERY-6-V

Batterij

Neen

Ja

Neen

vast

110 mm

Verchroomd



KWC F5E-Mix

Elektronische wastafelmengkraan voor armatuureenheid of muurflens

Modell-Linie: F5E | F5EM1015
Kranen | Elektronische kranen

Montageoppervlak	POLISHED
ATT-WS-TEMPERATURELIMIT	Ja
Thermische desinfectie	Automatische thermische desinfectie geïnstalleerd
ATT-WS-TRANSFORMER	Neen
Type batterij	CR-P2
Type montage	Op product bevestigd
Type bediening	Werking sensor
Type sensor	Opto-elektronische sensor
Type kraan	Voor armatuureenheid
Volumestroom bij 3 bar	0.08 l/s
Wateraansluiting	PLUG
Accentkleur	zonder
Basiskleur	Chroom-look (glanzend)

Vereiste toebehoren



Muurflens

2030058762
ACXM1002



Enkele klemdrager

2030058826
ACXM1003



Dubbele klemdrager

2030059971
ACXM1004

Optionele toebehoren



Bidirectionele afstandsbediening

2030036654
ACEX9005



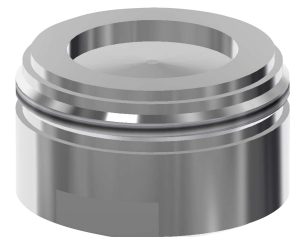
Perlator 5,0 l/min, hoek verstelbaar

2030041326
ACXX1002



Perlator 3,0 l/min

2030041424
ASXX1008



Perlator 1.8 l/min

2030041442
ACXX1005

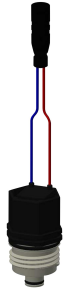
KWC F5E-Mix

Elektronische wastafelmengkraan voor armatuureenheid of muurflens

Modell-Linie: F5E | F5EM1015

Kranen | Elektronische kranen

Reserve onderdelen



Magneetventielpatroon

2030045522
ACXX9002



Folie

2030053034
ASET2010



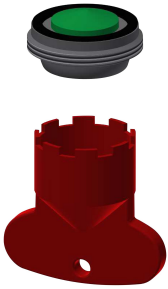
Batterijvak

3600002063
ACEX9023



Montagesleutel

2030041329
ACXX1003



Perlator 5,0 l/min

2030041011
ASXX1004



Hendel voor temperatuurkeuze

2030041431
ASEM1001