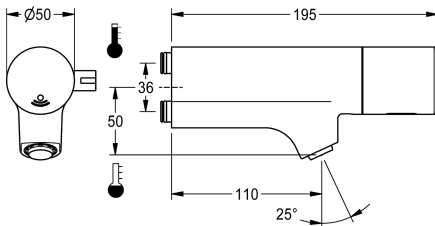


KWC F5E-Mix

Elektroniczna bateria umywalkowa do zestawu armaturowego lub przyłącza ściennego

Modell-Linie: F5E | F5EM1015

Armatura umywalkowa | Armatura elektroniczna



KWC-No.

2030058995

F5E-Mix Elektroniczna bateria umywalkowa

F5E-Mix Bateria umywalkowa DN 15 z ukośną wylewką do montażu na zestawie armaturowym lub osobnym przyłączu ściennym, do umywalk. Sterowanie optoelektroniczne, uruchamianie poprzez zbliżenie dłoni do czujnika odbiciowego. Podłączenie do ciepłej i zimnej wody. Elektronika sterująca, kartusz z zaworem elektromagnetycznym, bateria litowa 6 V (CR-P2) i czujnik w obudowie w całości z metalu, korpus mosiężny polerowany, powłoka chromowana. Dźwignia regulacji temperatury wody z regulowanym ogranicznikiem temperatury

zabezpieczonym przed przekręceniem. Perlator z zabezpieczeniem antykradzieżowym, kształt SLIM, ze zintegrowanym regulatorem przepływu 5,0 l/min. Rozmieszczone równoległe nad sobą przyłącza z zaworkami zwrotnymi. Aktywowane płukanie higieniczne po 24 godzinach od ostatniego uruchomienia, wyłącznik bezpieczeństwa powodujący wyłączenie w przypadku ciągłej aktywacji czujnika odbiciowego, zapisywanie danych statystycznych. Możliwość konfiguracji i komunikacji za pomocą opcjonalnego dwukierunkowego pilota.

Dane techniczne

ATT-WS-BACKFLOWPREVENTER

A3000 open-kompatybilny

Wstępne ustawienia spłukiwanie higienicznego

Bezcisnienowy

z filtrem

Czas przepływu możliwy do ustawienia

Zasada funkcjonowania

Płukanie higieniczne

Średnica nominalna

Mechanizm blokujący

Materiał złączki

Wymagane ciśnienie robocze

Sposób mieszania

Liczba baterii

Parametryzacja

ATT-WS-POPUWASTESET

Napięcie przyłączeniowe

ATT-WS-POWTYPE

ATT-WS-ROSETTES

Wyłączenie awaryjne

Izolacja akustyczna

ATT-WS-SPOUT

Długość wylewki

Tak

Nie

24 godziny po ostatniej operacji

Nie

Tak

Tak

ELECTRONIX-C

Tak

DN 15

TOP-NONCERAMIC

Mosiądz

1 bar

Tak

1

Pilot zdalnego sterowania

Nie

Bateria 6V

Bateria

Nie

Tak

Nie

FIXED

110 mm



KWC F5E-Mix

Elektroniczna bateria umywalkowa do zestawu armaturowego lub przyłącza ściennego

Modell-Linie: F5E | F5EM1015

Armatura umywalkowa | Armatura elektroniczna

Wykończenie powierzchni	Chromowany
Wykończenie powierzchni montażowej	POLISHED
ATT-WS-TEMPERATURELIMIT	Tak
Dezynfekcja termiczna	Zainstalowana automatyczna dezynfekcja termiczna
ATT-WS-TRANSFORMER	Nie
Rodzaje baterii	CR-P2
Rodzaj montażu	Montaż na produkcie
Rodzaj obsługi	Działanie czujnika
Rodzaj czujnika	Czujnik opto-elektroniczny
Rodzaje baterii	Do zestawu armaturowego
Przepływ objętościowy przy 3 barach	0.08 l/s
Podłączenie wody	PLUG
Akcent kolorystyczny	bez
Kolor podstawowy	Chromowany wygląd (błyszczący)

Niezbędne akcesoria



Przyłącze ścienne

2030058762
ACXM1002

Pojedyncze przyłącze zaciskowe

2030058826
ACXM1003

Podwójne przyłącze zaciskowe

2030059971
ACXM1004

Akcesoria opcjonalne



Dwukierunkowy pilot do armatury F3 i F5

2030036654
ACEX9005

Pilot 2-przyciskowy do armatury F3 i F5

2030036849
ACEX9004

Perlator 5,0 l/min, regulowany kąt nachylenia

2030041326
ACXX1002

Perlator 3,0 l/min

2030041424
ASXX1008

KWC F5E-Mix

Elektroniczna bateria umywalkowa do zestawu armaturowego lub przyłącza ściennego

Modell-Linie: F5E | F5EM1015

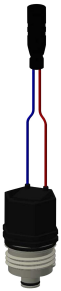
Armatura umywalkowa | Armatura elektroniczna



Perlator 1,8 l/min

2030041442
ACXX1005

Części zamienne



Kartusz z zaworem elektromagnetycznym

2030045522
ACXX9002



Bateria litowa 6V

2000104846
EPRTR0008



Folia

2030053034
ASET2010



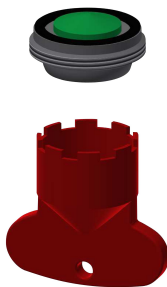
Pojemnik na baterię

360002063
ACEX9023



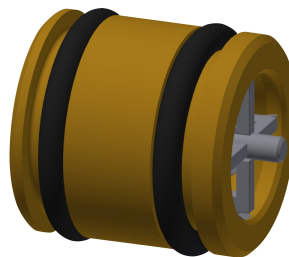
Klucz montażowy

2030041329
ACXX1003



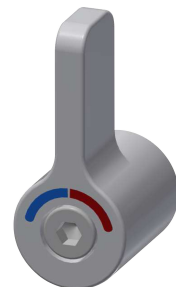
Perlator 5,0 l/min

2030041011
ASXX1004



Tuleja przewodząca

2030023924
ETAPS0040



Uchwyt do regulacji temperatury

2030041431
ASEM1001