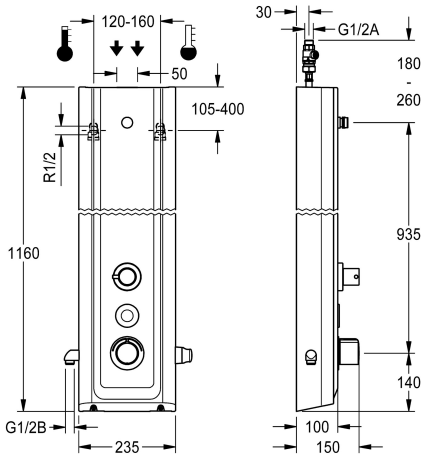


KWC F5E-Therm
Pannello doccia in MIRANIT con deviatore tra doccetta manuale e soffione a snodo

Modell-Linie: F5E | F5ET2050
Rubinetterie per doccia | Rubinetterie elettroniche per doccia



Numero di articolo

2030062975

Pannello doccia F5E-Therm in materiale minerale per installazione a parete con miscelatore termostatico e deviatore tra doccetta manuale e soffione a snodo. A comando elettrico, da collegare all'acqua calda e fredda. Blocco funzionale con cartuccia per elettrovalvola integrata, termostato e dispositivo per cartuccia elettrovalvola di bypass opzionale per l'esecuzione di una disinfezione termica comandata da programma. Termostato con impugnatura in metallo e blocco temperatura regolabile e antitorsione. Possibilità di eseguire una disinfezione termica manuale. Costruzione interamente metallica, parti visibili, lucidatura a specchio al cromo. Raccordi per soffione optional KWC DN 15 con regolatore del flusso premontato da 9,0 l/min. Alloggiamento con superficie funzionale rialzata in materiale minerale legato con resina sintetica MIRANIT, con superficie liscia senza pori (resistente a temperature fino a 80 °C), tonalità bianco alpino. Attacco per doccetta manuale a sinistra e supporto per doccetta manuale in plastica cromata a destra, entrambi

premontati lateralmente. Sensore a pulsante comprensivo di elettronica di comando con funzione di avvio/arresto e spegnimento per pulizia. Connettori flessibili con regolatori del volume d'acqua regolabili con valvola antiritorno e filtro. Flussaggio sanitario attivato 24 ore dopo l'ultimo azionamento e memorizzazione dei dati statistici. Con possibilità di parametrizzazione e comunicazione tramite telecomando bidirezionale opzionale. Opzione di funzionamento con batteria al litio 6 V (CR-P2) per valvola o alimentatore separato tramite alimentatore 6,75 V / 12 V CC o gli accessori di sistema AQUA 3000 open.

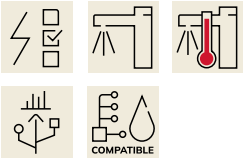
Dimensioni alloggiamento 235 x 1160 x 100 mm (L x A x P)

Il soffione, la doccetta manuale con flessibile e l'alloggiamento batteria comprensivo di batteria o alimentatore vanno ordinati a parte.

Dati tecnici

Raccordi supplementari
con valvola/e anti-ritorno
Circolazione
A3000 open-compatibile
Connessione alla gettoniera
Disinfezione termica regolata ex fabbrica
Durata erogazione regolata ex fabbrica
con filtro
Tempo di flussaggio regolabile
Principio di funzionamento
per doccetta
Risciacquo igienico
Diametro mandata
Dimensione mandata
Meccanismo di bloccaggio
Materiale della copertura
codice materiale involucro

per doccetta con interruttore
Si
No
Si
tramite modulo elettronico
24 ore dopo l'ultimo intervento
30 Seconds
Si
Si
Temporizzato elettronico
Si
Si
DN 15
G-1-2-A
Parte superiore in non ceramica
Materiale minerale
Miranit



KWC F5E-Therm
Pannello doccia in MIRANIT con deviatore tra doccetta manuale e soffione a snodo

Modell-Linie: F5E | F5ET2050
Rubinetterie per doccia | Rubinetterie elettroniche per doccia

Materiale connessioni	Ottone
Tempo massimo di flusso	255 Seconds
Pressione portata minima	1.5 bar
Durata minima erogazione	1 Seconds
Tipologia della miscelazione	Con termostato
Profondità totale	100 mm
Altezza totale	1,160 mm
Larghezza complessiva	235 mm
Parametrizzazione	Telecomando
Connessione dell'alimentazione elettrica	6,75 / 12 V DC / A3000 open
Posizione della connessione elettrica	Da sopra sul retro
Tipo di alimentazione	Altro
con rosette/piastra di copertura	Si
Interruzione di sicurezza	Si
Tubazione dreanaggio doccia	No
Soffione doccia	per soffione doccia separato
con set doccia	No
Isolamento sonoro	No
Finitura della superficie	Cromato
Finitura superficiale del raccordo	specchio
Arresto della temperatura	Si
Disinfezione termica	Si
con trasformatore/ adattatore per rete	No
Tipo di montaggio	Installazione a parete
Funzionamento	Funzionamento a sensore
Tipologia del sensore	Sensore opto-elettronico
Tipologia doccia	Pannello doccia
Flusso volumetrico a 3 bar	0.15 l/s
Collegamento all'acqua	tubo
Posizione della connessione idrica	Da sopra sul retro
con portasapone	No
Colore accento	Aspetto cromato (lucido)
Colore di base	Bianco

Accessori necessari

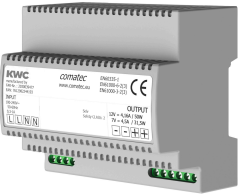


KWC F5E-Therm
Pannello doccia in MIRANIT con deviatore tra doccetta manuale e soffione a snodo

Modell-Linie: F5E | F5ET2050
Rubinetterie per doccia | Rubinetterie elettroniche per doccia

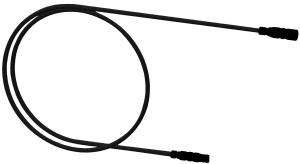
Soffione AQUAJET-Slimline per pannelli doccia e impianti doccia KWC

2030054255
SHAS0011



Soffione AQUAJET-Comfort per pannelli e impianti doccia KWC

2030054254
SHAC0011



Soffione MÜNCHEN per pannelli e impianti doccia KWC

2030054793
SHMU0011



Alloggiamento batteria

3600002063
ACEX9023



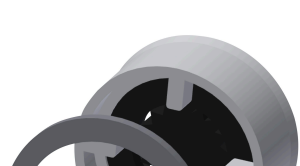
Alimentatore multiplo 7 - 12V DC

2030039477
ACEX9001

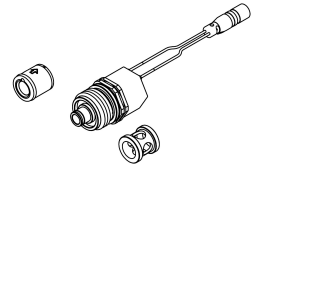
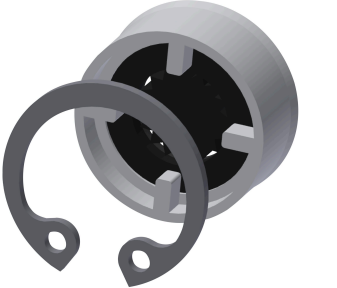
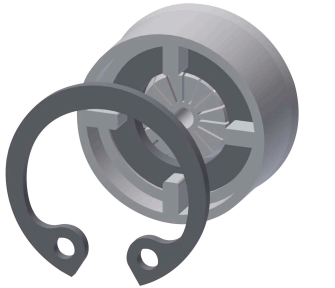


Cavo di prolunga 5 m

2030043814
ACEX9010



Accessori opzionali



Regolatore di portata 6,0 l/min

2030027586
ESHHE0004



Regolatori di portata 12 l/min

2000104783
ESHHE0002



Asta per doccetta

2030051217
ACXX2008



Set per disinfezione termica

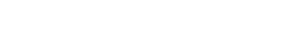
2030057940
ACXT2001



Telecomando bidirezionale



Telecomando con 2 funzioni



Estensione alloggiamento per pannello doccia F5 in resina MIRANIT



Estensione alloggiamento per pannello doccia F5 in resina MIRANIT



KWC F5E-Therm
Pannello doccia in MIRANIT con deviatore tra doccetta manuale e soffione a snodo

Modell-Linie: F5E | F5ET2050
Rubinetterie per doccia | Rubinetterie elettroniche per doccia

2030036654
ACEX9005



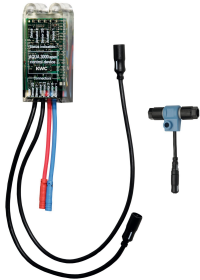
2030036849
ACEX9004



2030057071
ACXX2016



2030057072
ACXX2017



Estensione alloggiamento per pannello doccia F5 in resina MIRANIT

2030057073
ACXX2018

Estensione alloggiamento per pannello doccia F5 in resina MIRANIT

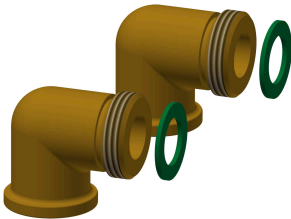
2030057075
ACXX2019

Estensione alloggiamento per pannello doccia F5 in resina MIRANIT

2030057076
ACXX2020

Modulo elettronico EM5 per docce

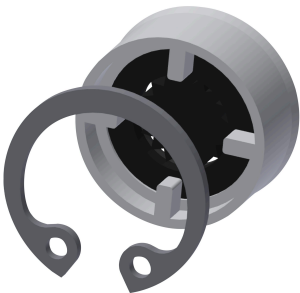
2030041918
ACET2001



Set connessione per pannello doccia

2000104916
ZSHOW0006

Pezzi di ricambio



Regolatori di portata 9,0 l/min

2000104782
ESHHE0001



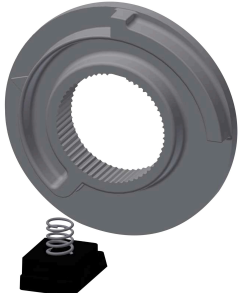
Tappo di copertura

2030031443
ESHOW0059



Leva di selezione temperatura

2030047082
ASXT9003



Arresto temperatura per leva

2030003296
EAQLT0003



KWC F5E-Therm
Pannello doccia in MIRANIT con deviatore tra doccetta manuale e soffione a snodo

Modell-Linie: F5E | F5ET2050
Rubinetterie per doccia | Rubinetterie elettroniche per doccia



Parte funzionale termostatica

2030003300
EAQLT0004

Cartuccia della valvola magnetica

2030003033
EAQFU0001